
クレジットカード、電子マネー の利用状況について

調査主体:  インターネット時代の「工」を「i」で表現する
月刊「アイ・エム・プレス」

生活に関するアンケート

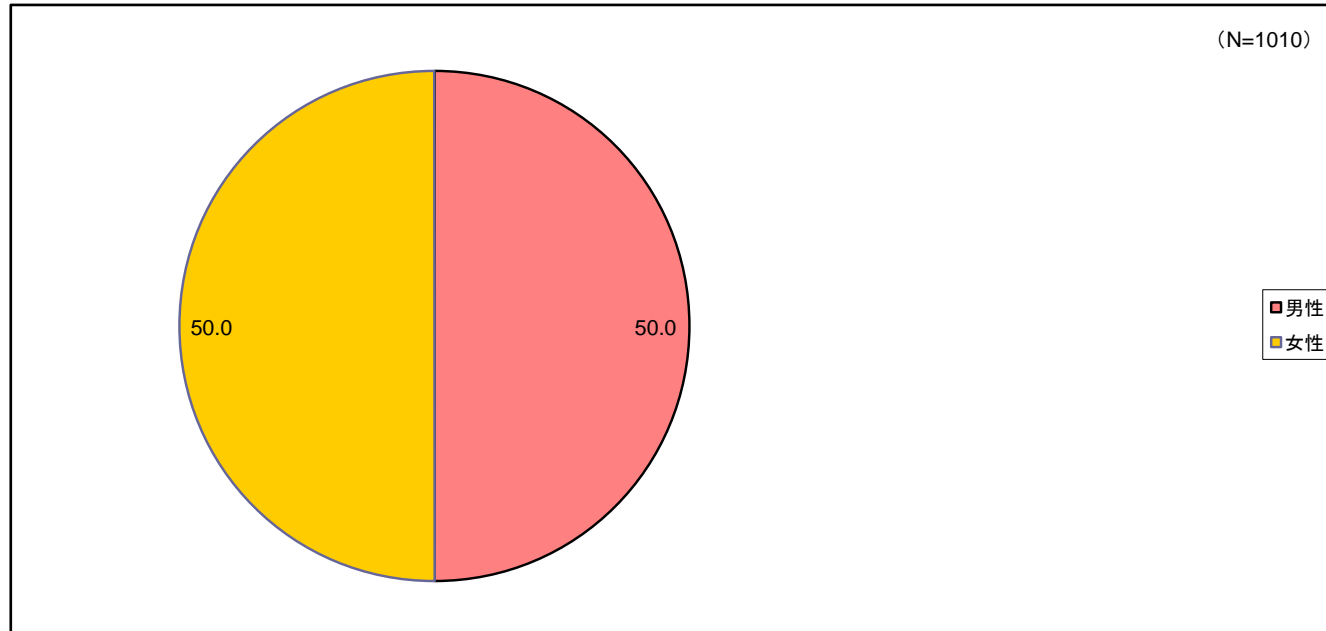
調査概要

調査ID	16031
商品種別	my集計box
調査手法	インターネットリサーチ
調査票タイトル	生活に関するアンケート
調査機関	株式会社ドゥ・ハウス
実施期間	2014年01月08日(水) ~ 2014年01月14日(火)
本調査サンプル数	1,010

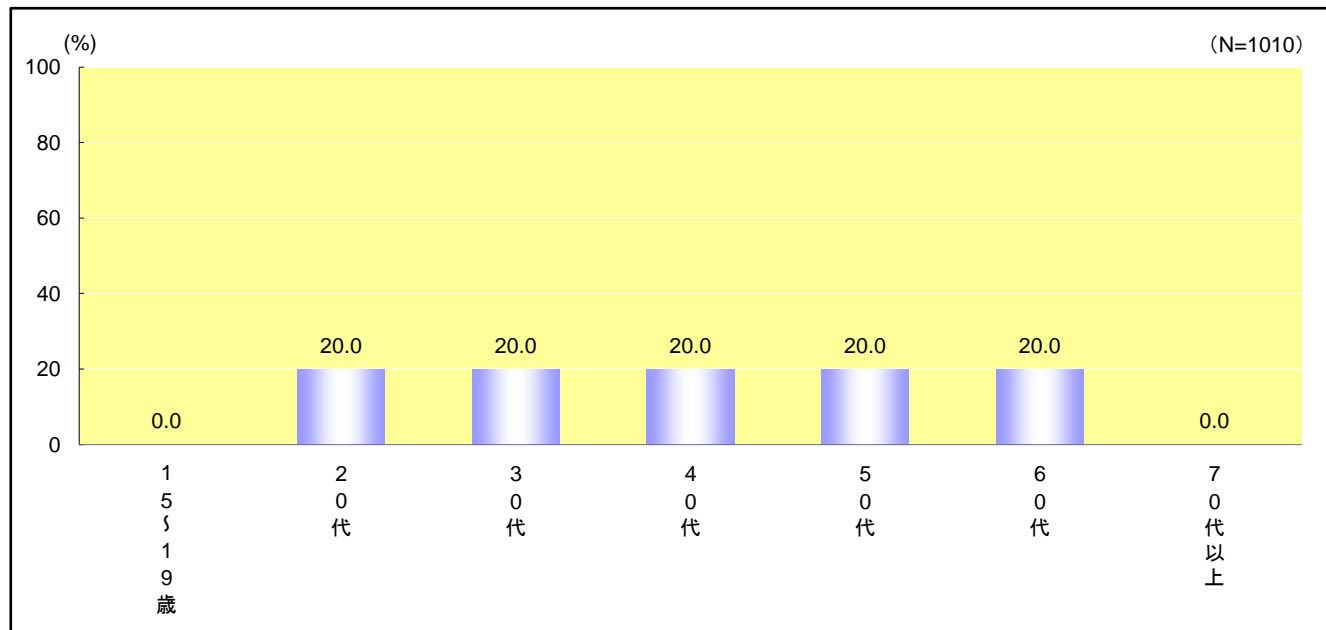
設問番号	設問文	集計表	グラフ	FA
F1	性別	TABLE01	GRAPH01	
F2	年齢			F2
F3	年代(10歳刻)	TABLE02	GRAPH02	
F4	年代(5歳刻)	TABLE03	GRAPH03	
F5	未既婚	TABLE04	GRAPH04	
F6	居住地域	TABLE05	GRAPH05	
F7	割付	TABLE06	GRAPH06	
Q1	あなたは、クレジットカードを何枚保有していますか。	TABLE07	GRAPH07	
Q2	あなたが現在お持ちのクレジットカードの中で、過去1年間に2回以上利用した(=口座から引き落としのあった)クレジットカードは何枚ありますか。	TABLE08	GRAPH08	
Q3	あなたが、メインで利用しているクレジットカードはどれですか。ひとつだけお選びください。	TABLE09	GRAPH09	Q3FA22
Q4	あなたが、そのクレジットカードをメインで利用しているのはなぜですか。当てはまるものをいくつでもお選びください。	TABLE10	GRAPH10	Q4FA14
Q5	あなたが、メインで利用しているクレジットカードの、過去1年間の引き落とし総額はいくらぐらいでしたか。最も近いものをひとつお選びください。	TABLE11	GRAPH11	
Q6	あなたが、メインで利用しているクレジットカードの年会費はいくらですか。最も近いものをひとつお選びください。	TABLE12	GRAPH12	
Q7	光熱費や電話代、公共料金などの月々の支払いに関して、あなたがメインで利用しているクレジットカードで支払っているものをすべてお選びください。	TABLE13	GRAPH13	Q7FA9
Q8	あなたは過去1年間に、プリペイド方式の電子マネーを利用しましたか。次のうち、過去1年間に利用したものをすべてお選びください。	TABLE14	GRAPH14	Q8FA5
Q9	あなたが過去1年間にプリペイド方式の電子マネーを利用した理由は何ですか。当てはまるものをすべてお選びください。	TABLE15	GRAPH15	Q9FA13
Q10	あなたは過去1年間に、交通費以外で、プリペイド方式の電子マネーをどのぐらい利用しましたか。最も近いものをひとつだけお選びください。	TABLE16	GRAPH16	
Q11	あなたの職業を教えてください。	TABLE17	GRAPH17	

クレジットカード、電子マネーの利用状況について GT表

F1 性別 単一回答



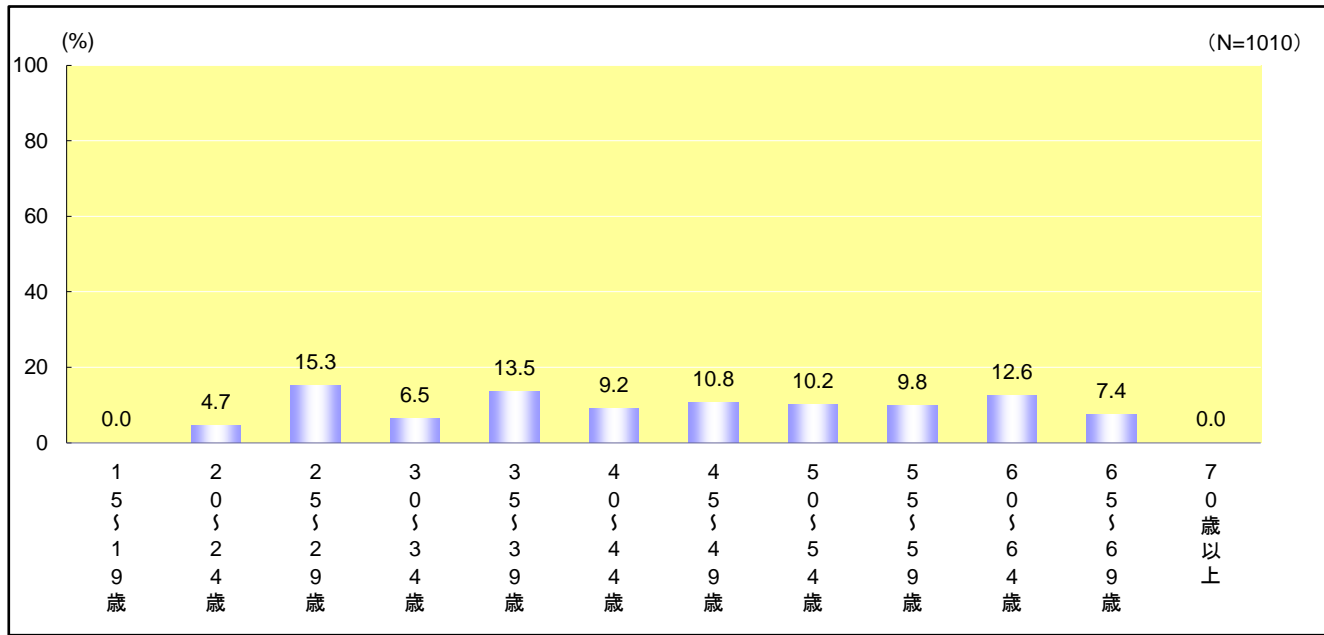
F3 年代(10歳刻) 単一回答



F4

年代(5歳刻)

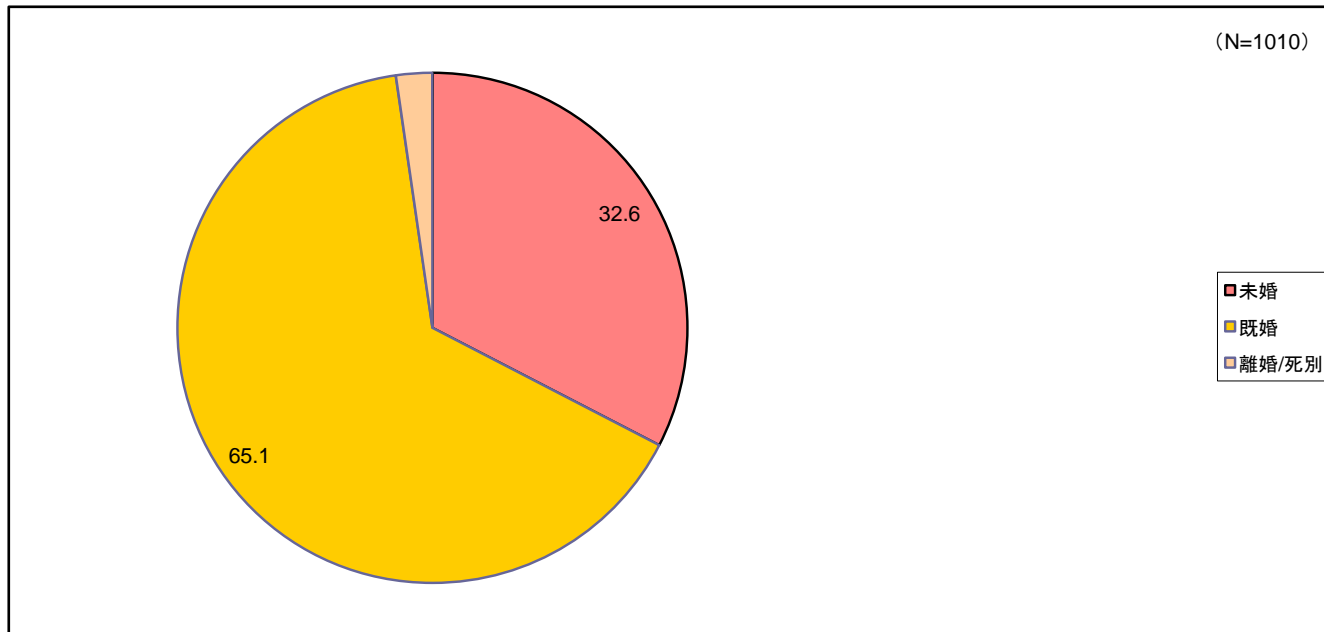
単一回答



F5

未既婚

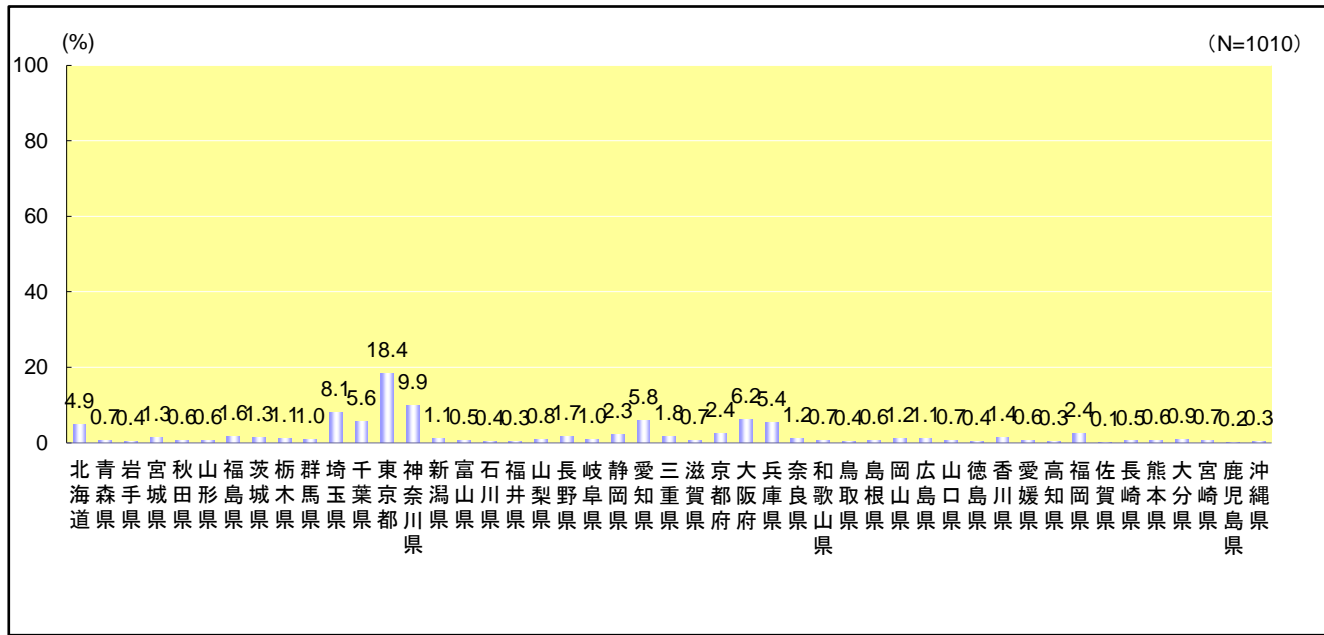
単一回答



F6

居住地域

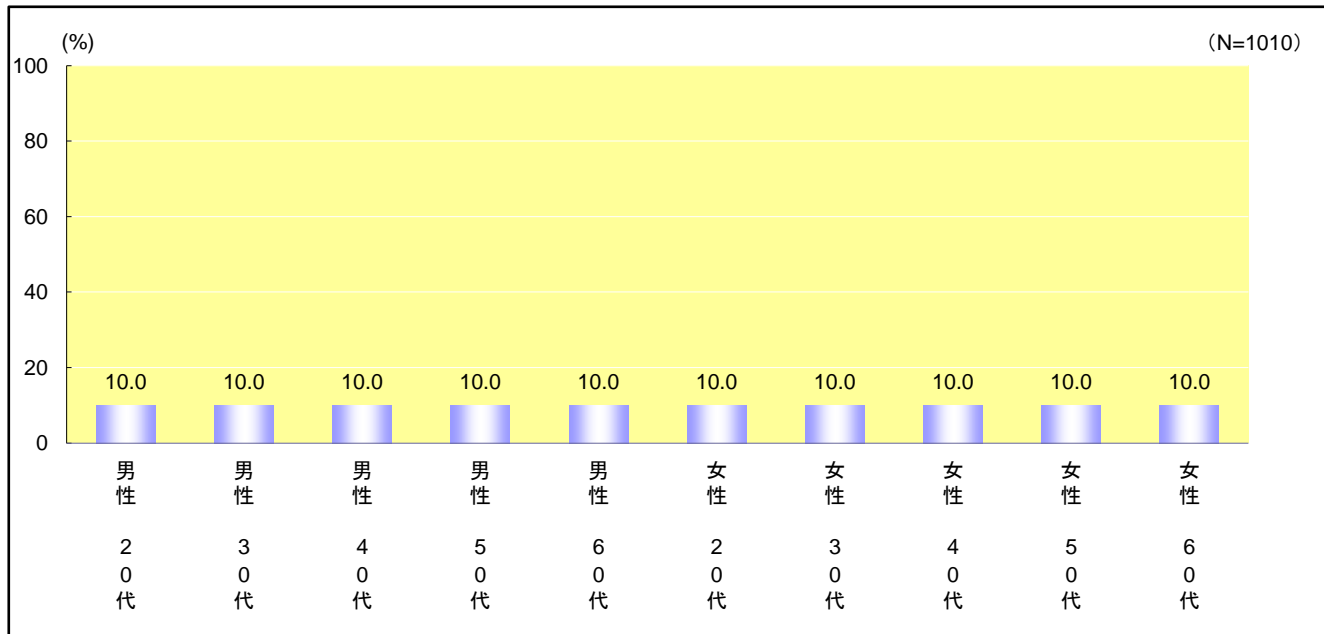
単一回答



F7

割付

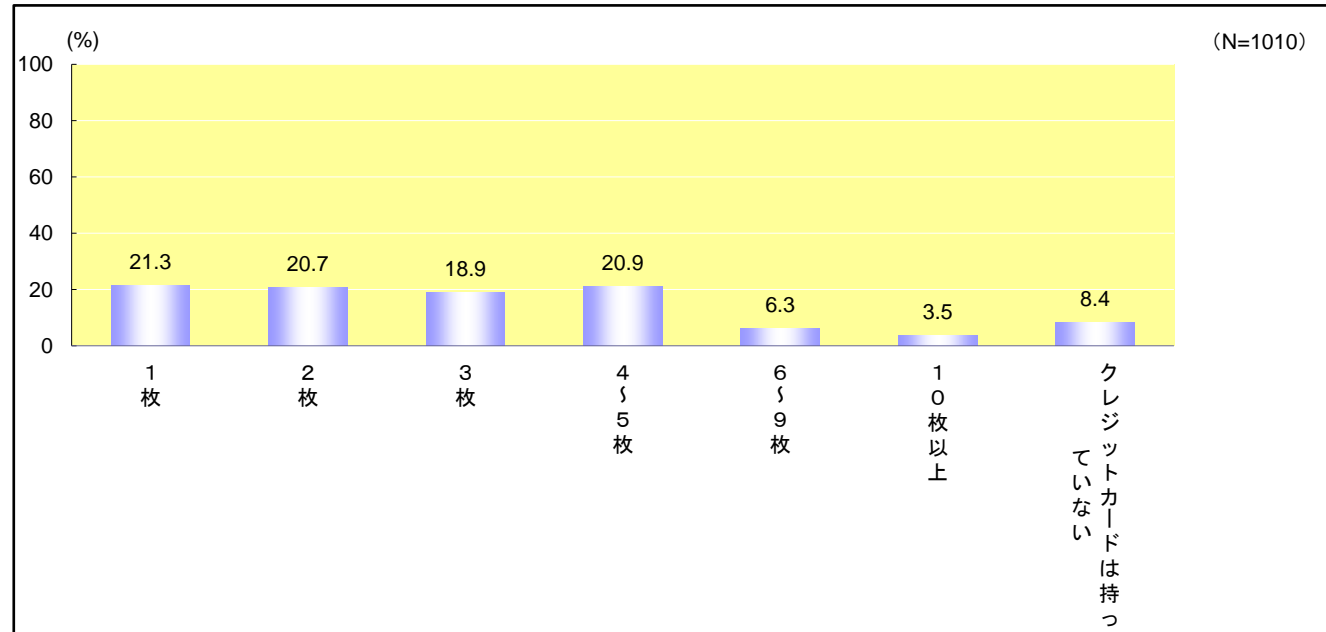
単一回答



Q1

あなたは、クレジットカードを何枚保有していますか。

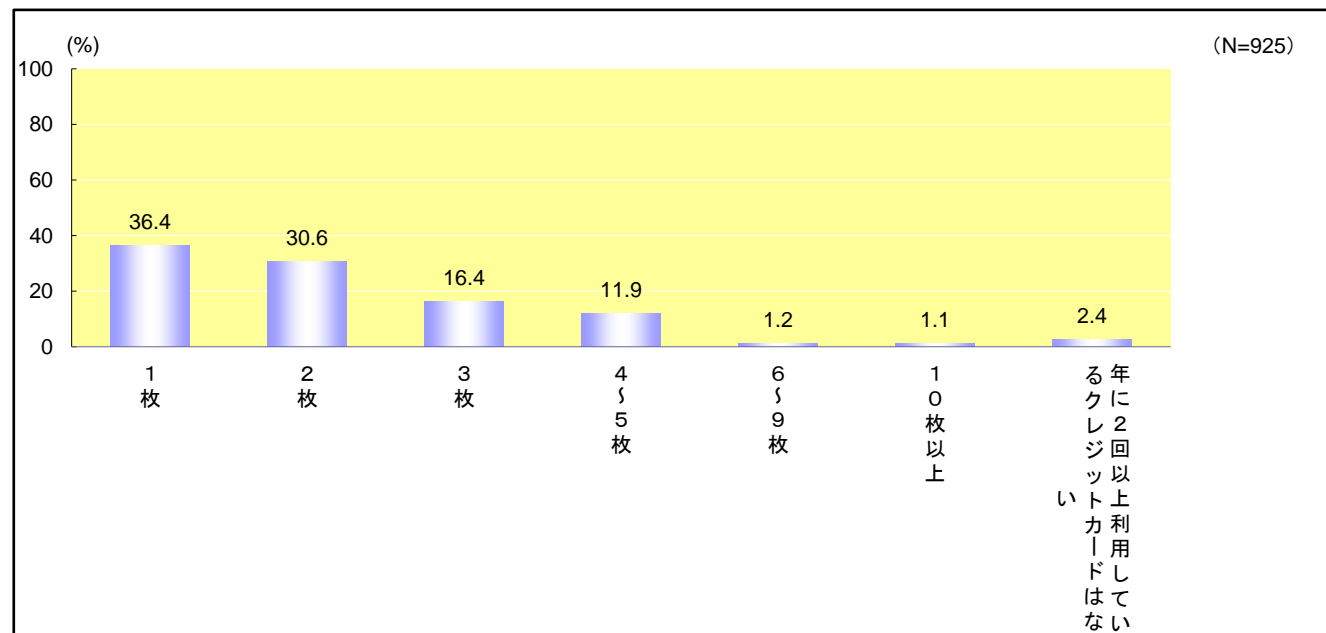
単一回答



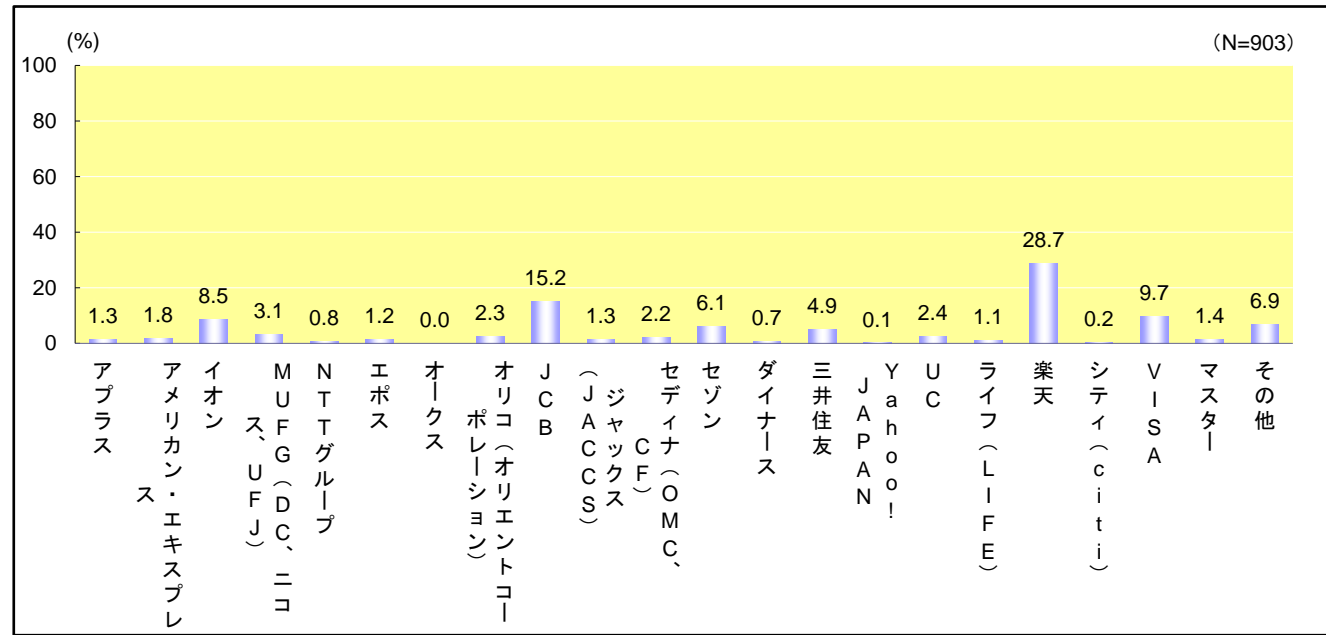
Q2

あなたが現在お持ちのクレジットカードの中で、過去1年間に2回以上利用した(=口座から引き落としのあった)クレジットカードは何枚ありますか。

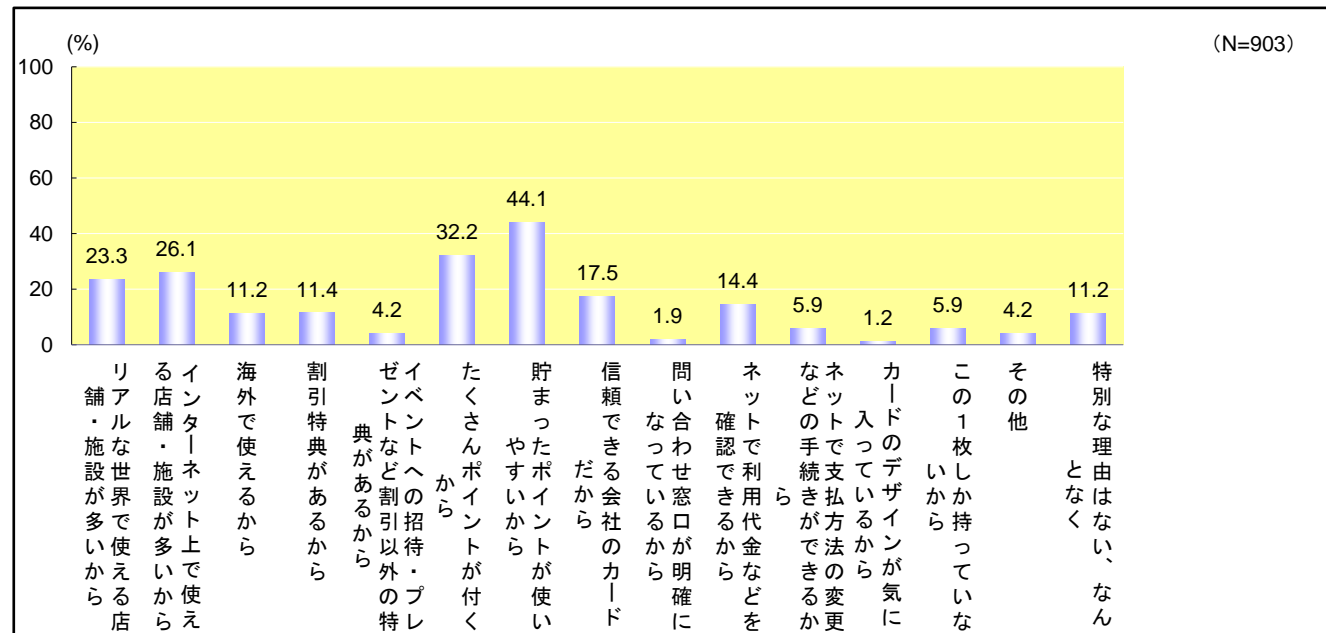
単一回答



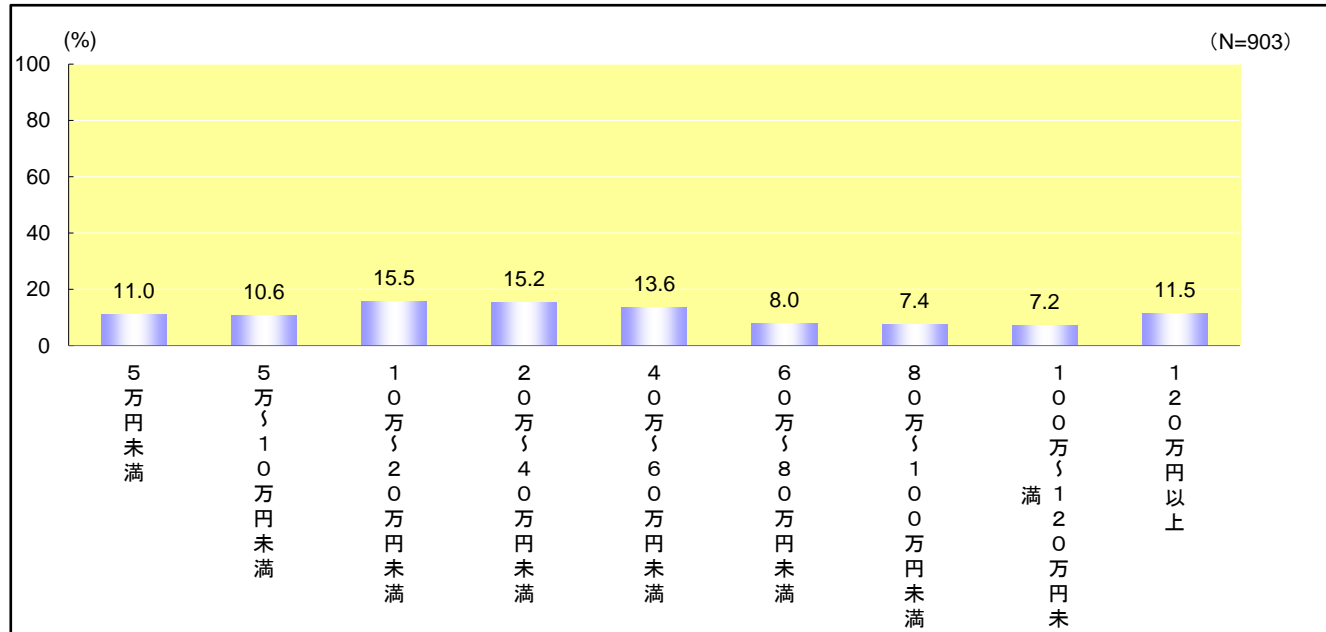
Q3 あなたが、メインで利用しているクレジットカードはどれですか。ひとつだけお選びください。 単一回答



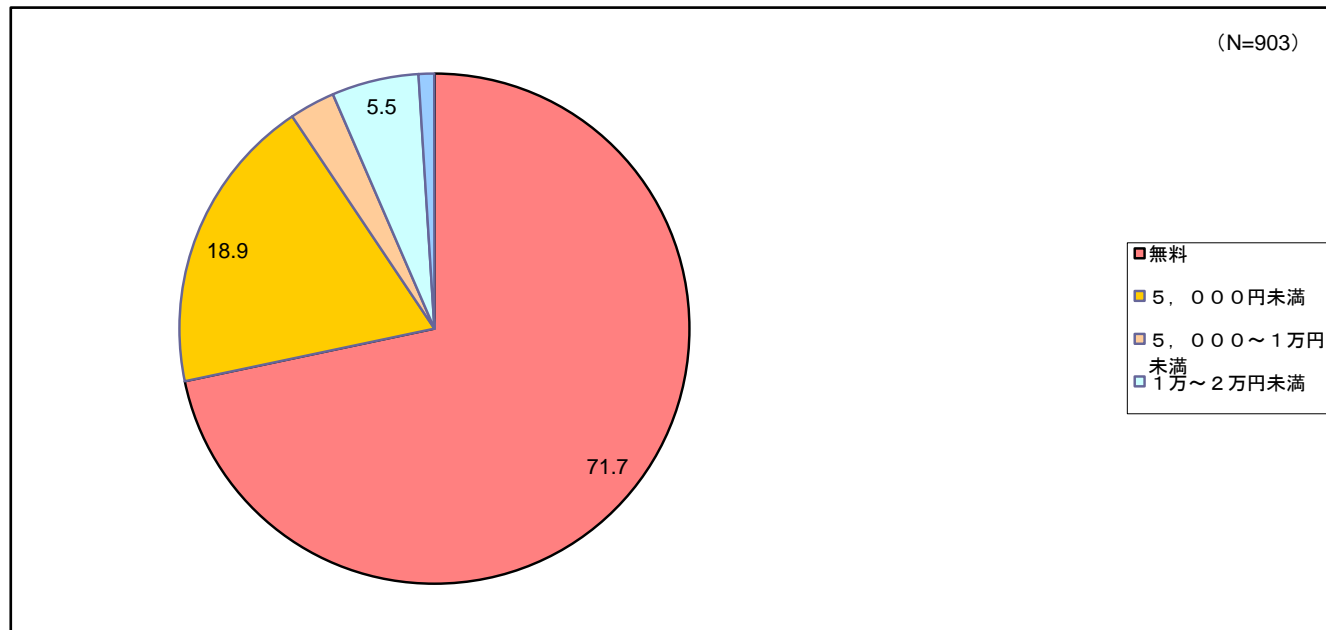
Q4 あなたが、そのクレジットカードをメインで利用しているのはなぜですか。当てはまるものをいくつでもお選びください。 複数回答



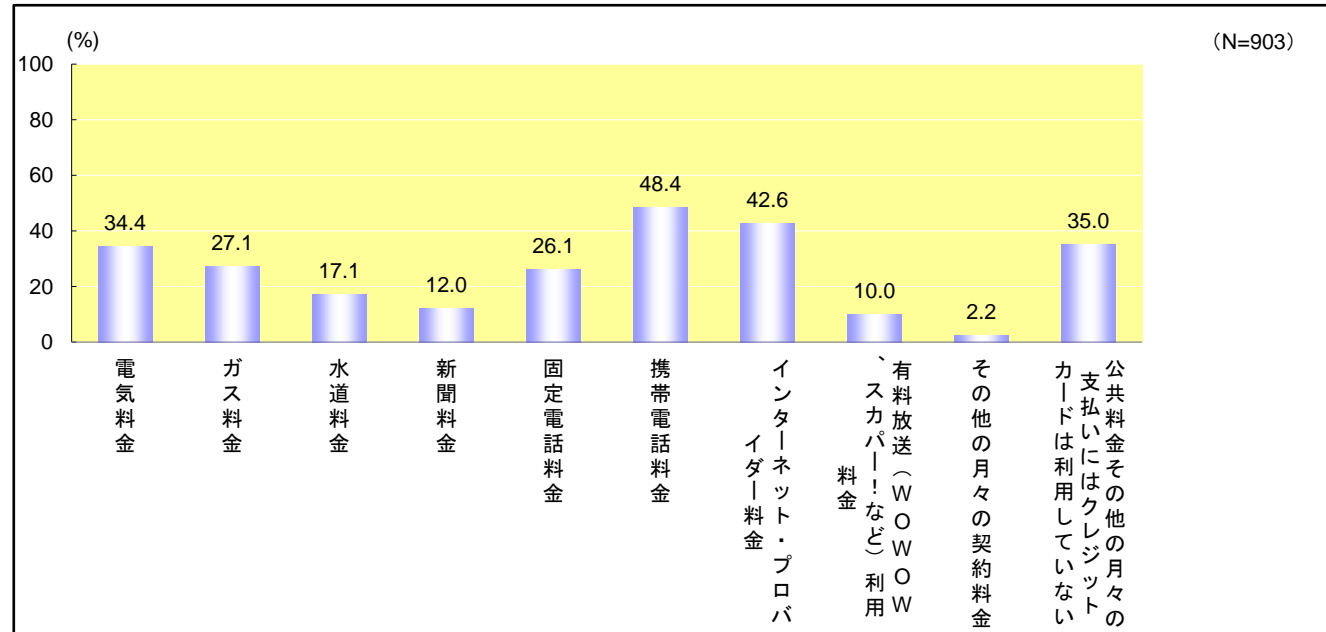
Q5 あなたが、メインで利用しているクレジットカードの、過去1年間の引き落とし総額はいくらぐらいでしたか。最も近いものをひとつお選びください。 単一回答



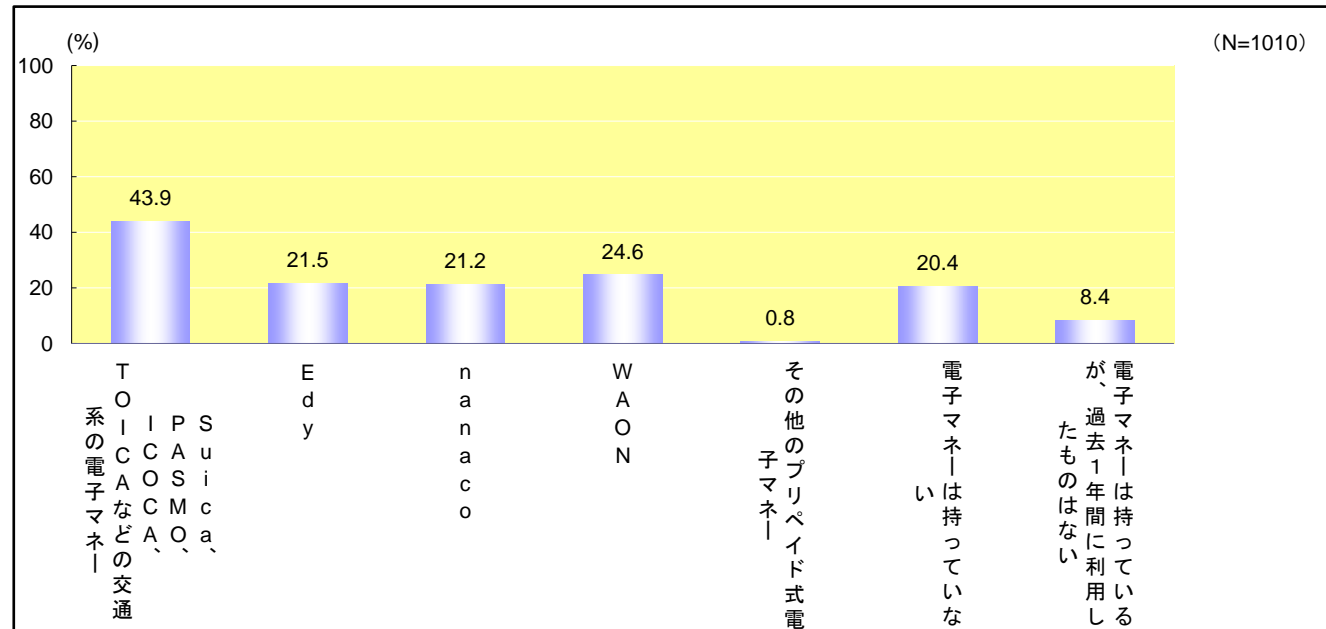
Q6 あなたが、メインで利用しているクレジットカードの年会費はいくらですか。最も近いものをひとつお選びください。 単一回答



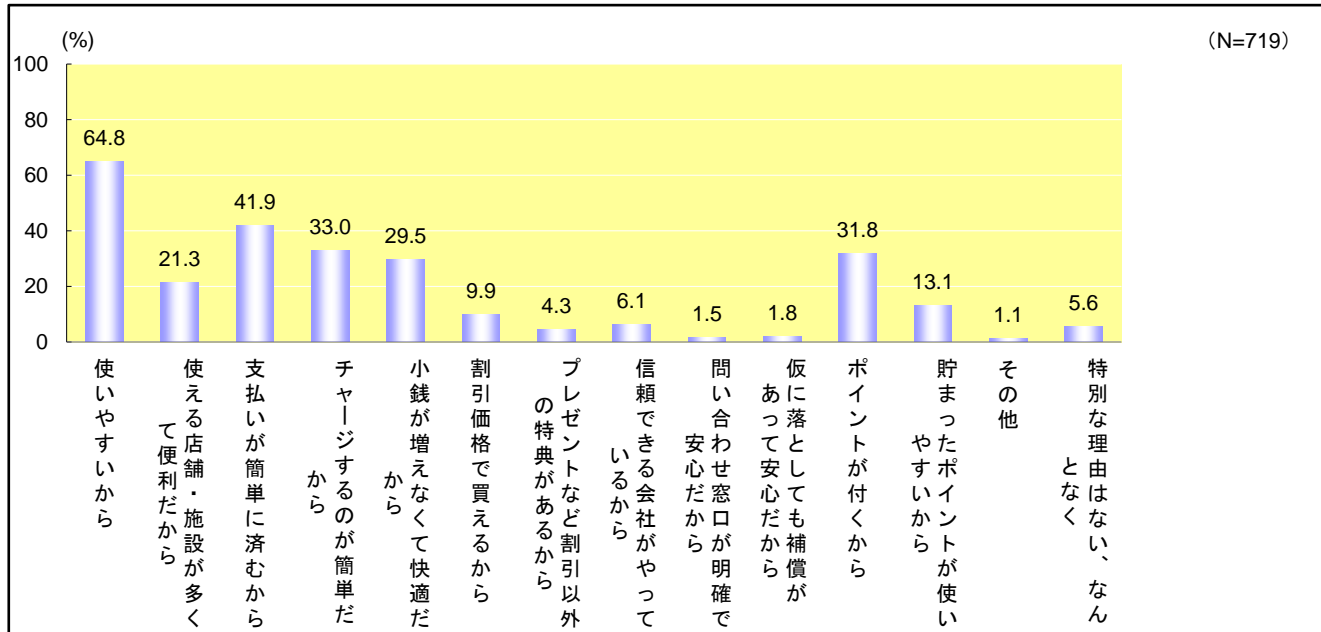
Q7 光熱費や電話代、公共料金などの月々の支払いに関して、あなたがメインで利用しているクレジットカードで支払っているものをすべてお選びください。 複数回答



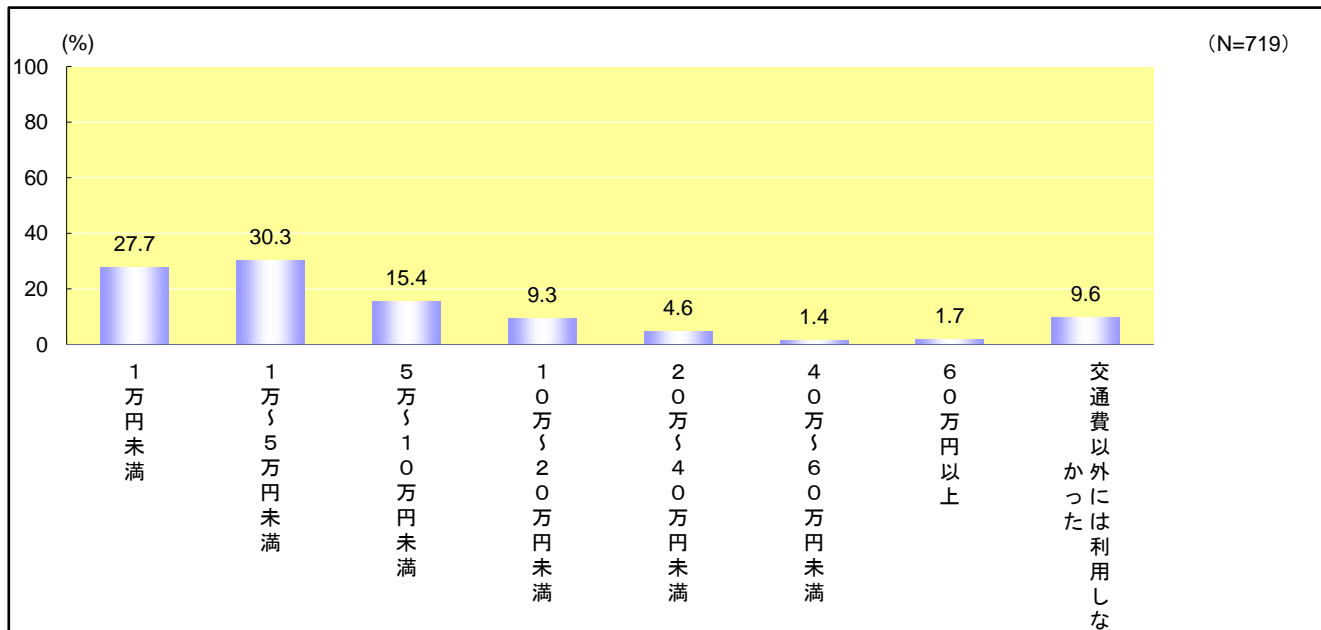
Q8 あなたは過去1年間に、プリペイド方式の電子マネーを利用しましたか。次のうち、過去1年間に利用したものをすべてお選びください。 複数回答



Q9 あなたが過去1年間にプリペイド方式の電子マネーを利用した理由は何ですか。当てはまるものをすべてお選びください。 複数回答



Q10 あなたは過去1年間に、交通費以外で、プリペイド方式の電子マネーをどのぐらい利用しましたか。最も近いものをひとつだけお選びください。 単一回答



Q11 あなたの職業を教えてください。 単一回答

