
ネットスーパーの利用について

調査主体:  インターネット時代の「i.m.press」を創出した
月刊「アイ・エム・プレス」

生活に関するアンケート

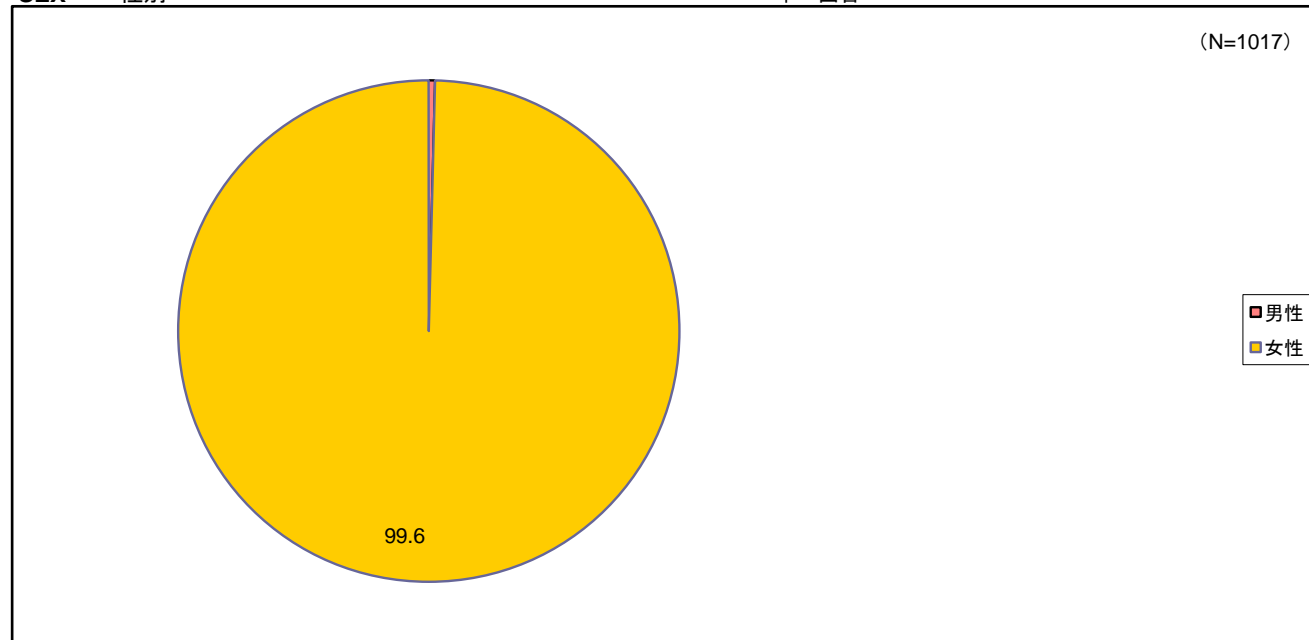
調査概要

調査ID	14267
商品種別	myアンケート（本調査）
調査手法	インターネットリサーチ
調査票タ	生活に関するアンケート
調査機関	株式会社ドゥ・ハウス
実施期間	2013年08月22日(木)～2013年08月26日(月)
本調査サ	1,017

設問番号	設問文	集計表	グラフ	FA
SEX	性別	TABLE01	GRAPH01	
AGE10	年齢(10歳刻み)	TABLE02	GRAPH02	
AGE5	年齢(5歳刻み)	TABLE03	GRAPH03	
MARRIA	未既婚	TABLE04	GRAPH04	
PREF	都道府県	TABLE05	GRAPH05	
AREA	地域	TABLE06	GRAPH06	
ALLOC	割付	TABLE07	GRAPH07	
Q1	あなたがこの1年間に、食料品および日用雑貨の購入のために利用したものはどれですか。*当てはまるものをすべてお選びください。	TABLE08	GRAPH08	Q1FA10
Q2	あなたがこの1年間に、食料品および日用雑貨の購入のために最もよく利用したものはどれですか。	TABLE09	GRAPH09	
Q3	あなたはこの1年間にネットスーパーをどのぐらいの頻度で利用しましたか。*最も近いものをひとつお選びください。	TABLE10	GRAPH10	
Q4	あなたはどのような時にネットスーパーを利用しますか。*当てはまるものをすべてお選びください。	TABLE11	GRAPH11	Q4FA9
Q5	あなたがこの1年間に利用したことのあるネットスーパーをすべてお選びください。	TABLE12	GRAPH12	Q5FA8
Q6	あなたがこの1年間に最もよく利用したネットスーパーをお選びください。	TABLE13	GRAPH13	
Q7	そのネットスーパーをどこでお知りになりましたか。*当てはまるものをすべてお選びください。	TABLE14	GRAPH14	Q7FA13
Q8	あなたは、そのネットスーパーの実店舗を利用していますか。*近いものをひとつお選びください。	TABLE15	GRAPH15	
Q9	そのネットスーパーに対する不満はありますか。*当てはまるものをすべてお選びください。	TABLE16	GRAPH16	Q9FA11
Q10	あなたがこの1年間にネットスーパーを利用しなかった理由は何ですか。*当てはまるものをいくつでもお選びください。	TABLE17	GRAPH17	Q10FA13
Q11	あなたの職業を教えてください。	TABLE18	GRAPH18	

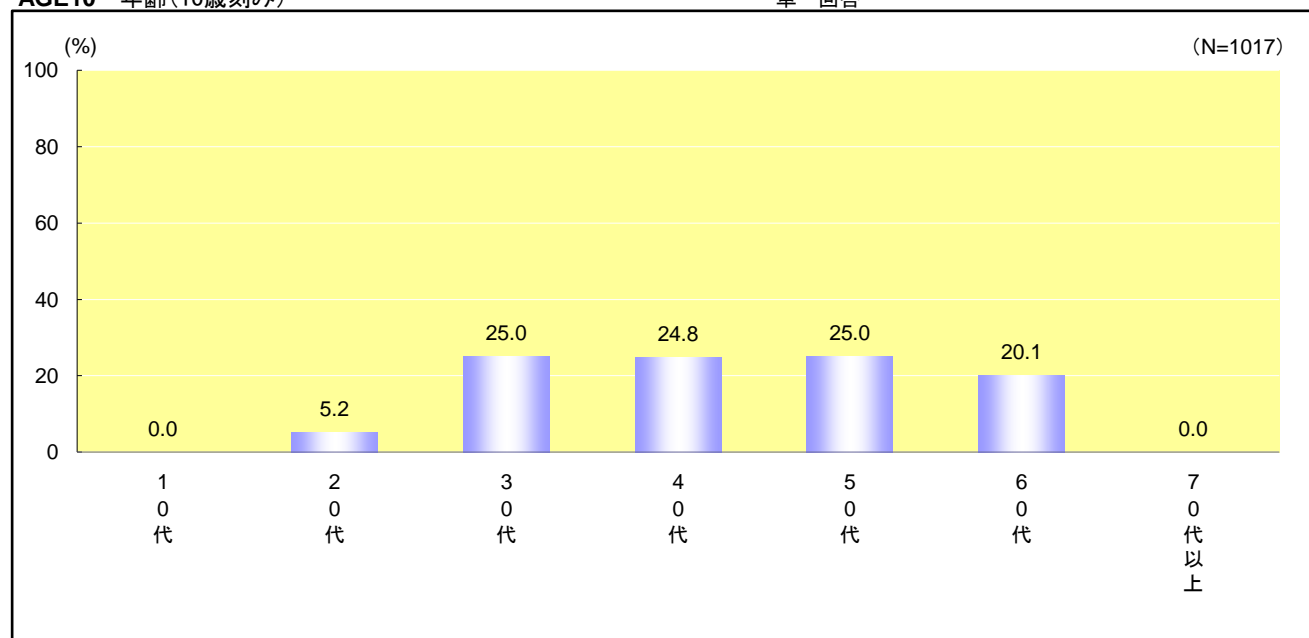
SEX 性別

単一回答



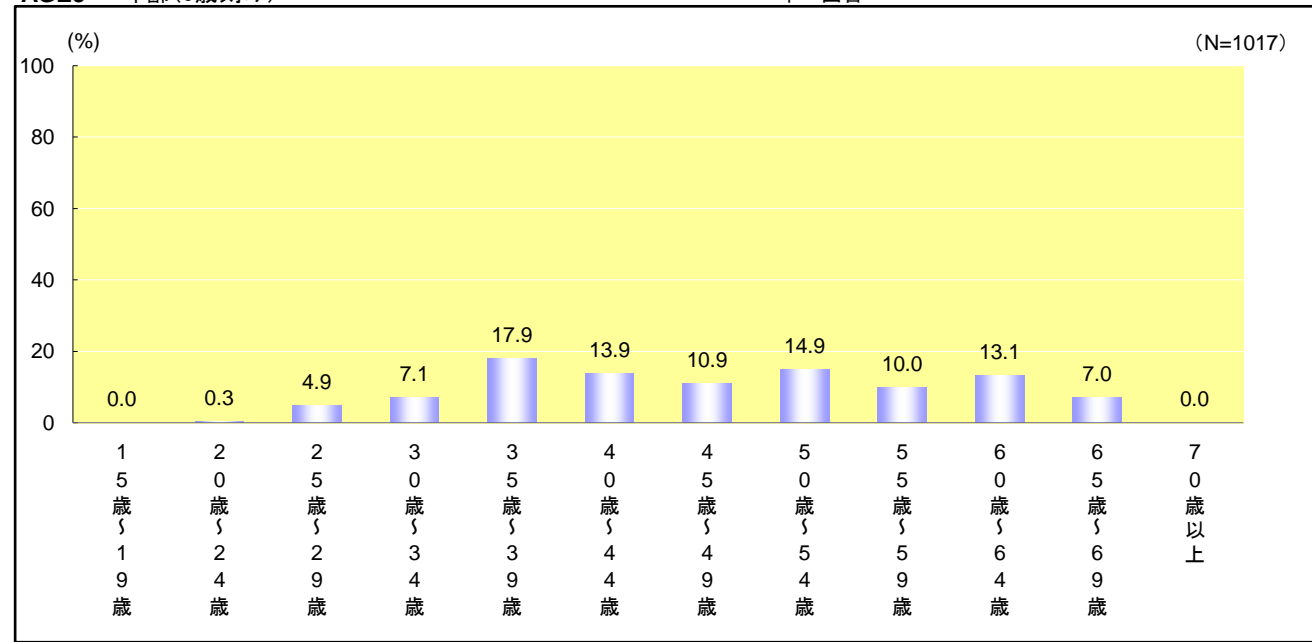
AGE10 年齢(10歳刻み)

単一回答



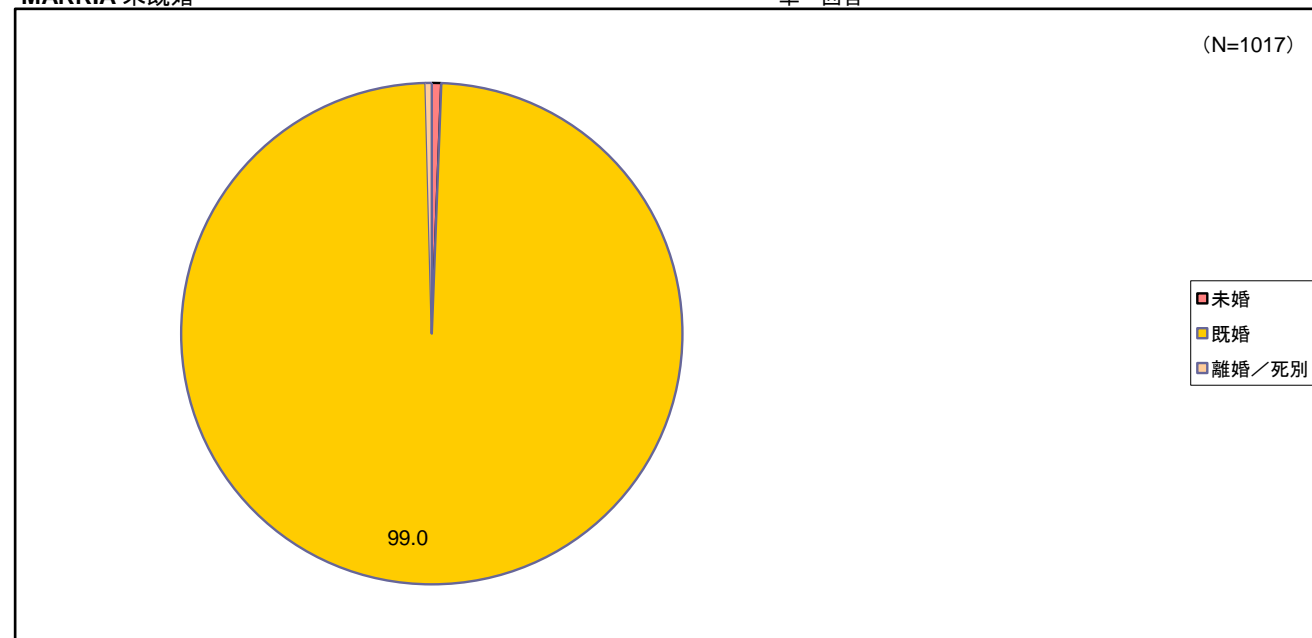
AGE5 年齢(5歳刻み)

単一回答



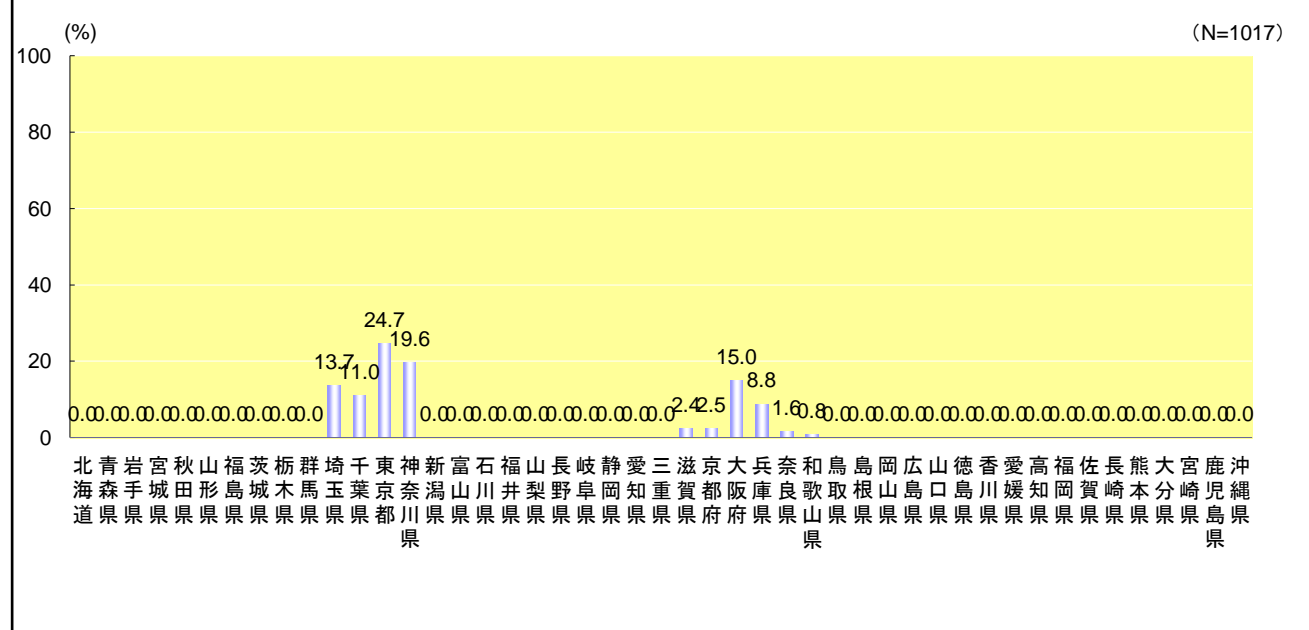
MARRIA 未既婚

単一回答



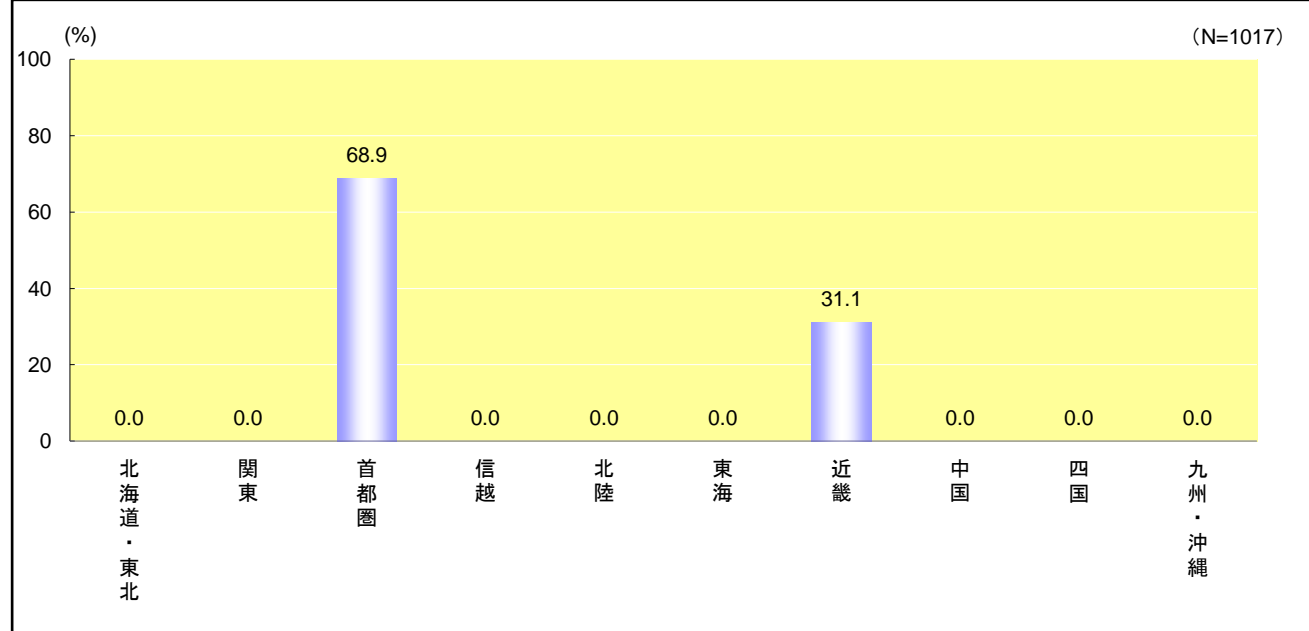
PREF 都道府県

単一回答



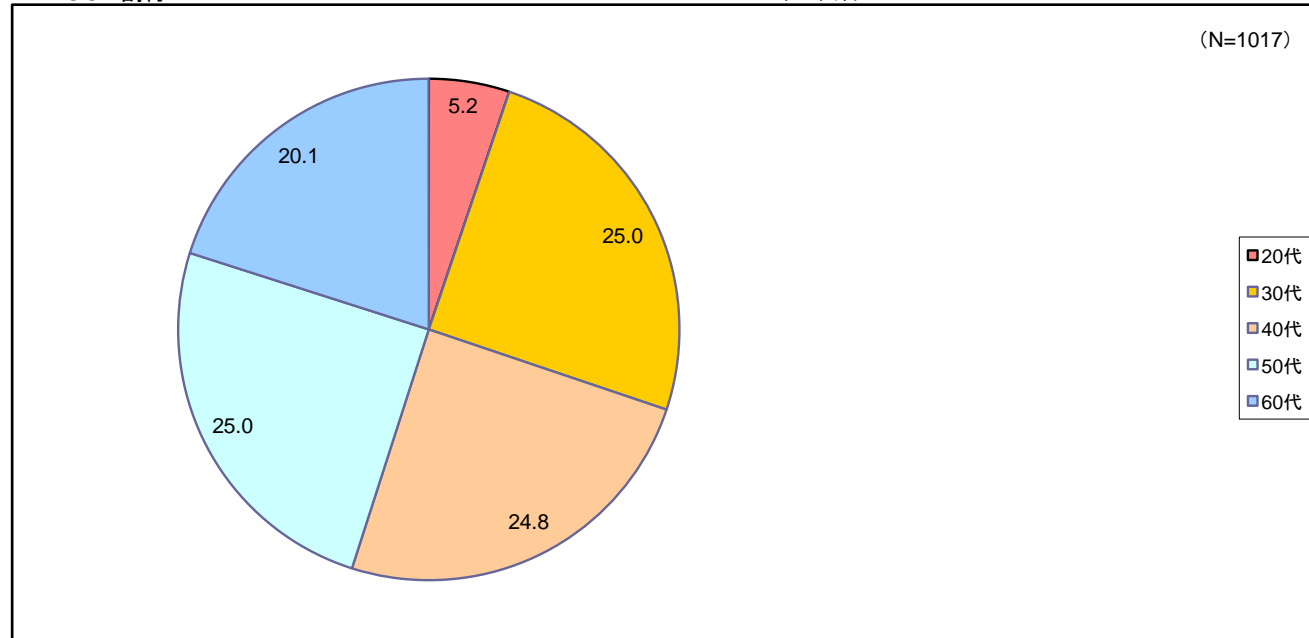
AREA 地域

単一回答

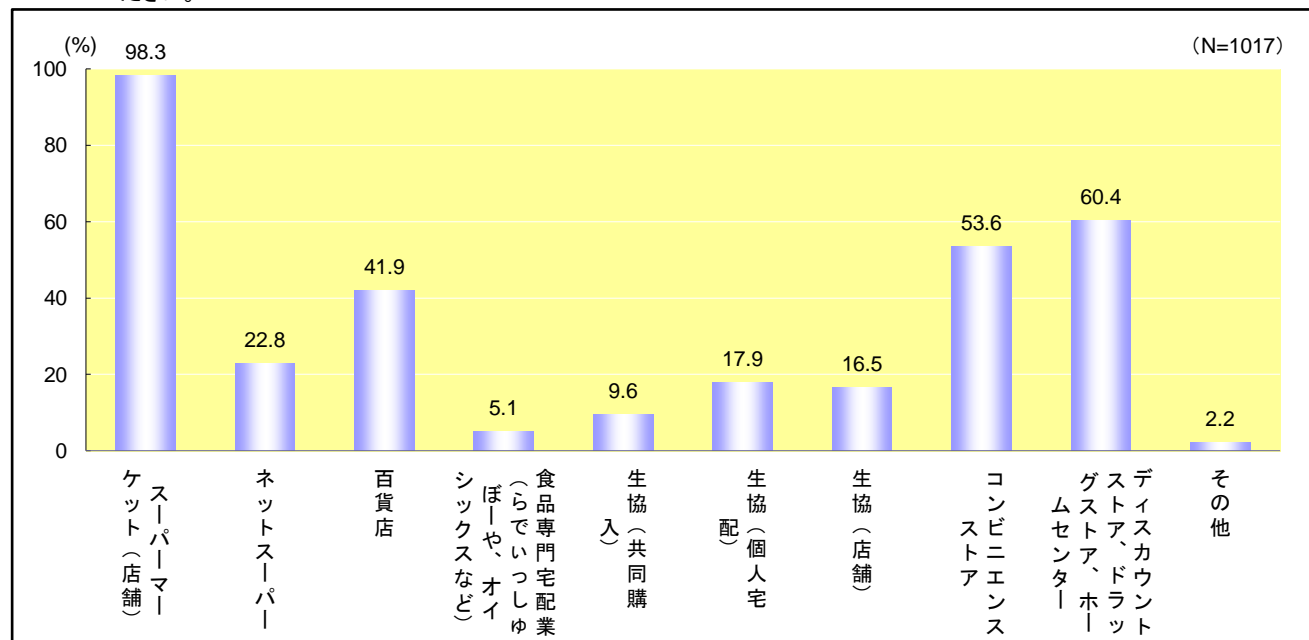


ALLOC 割付

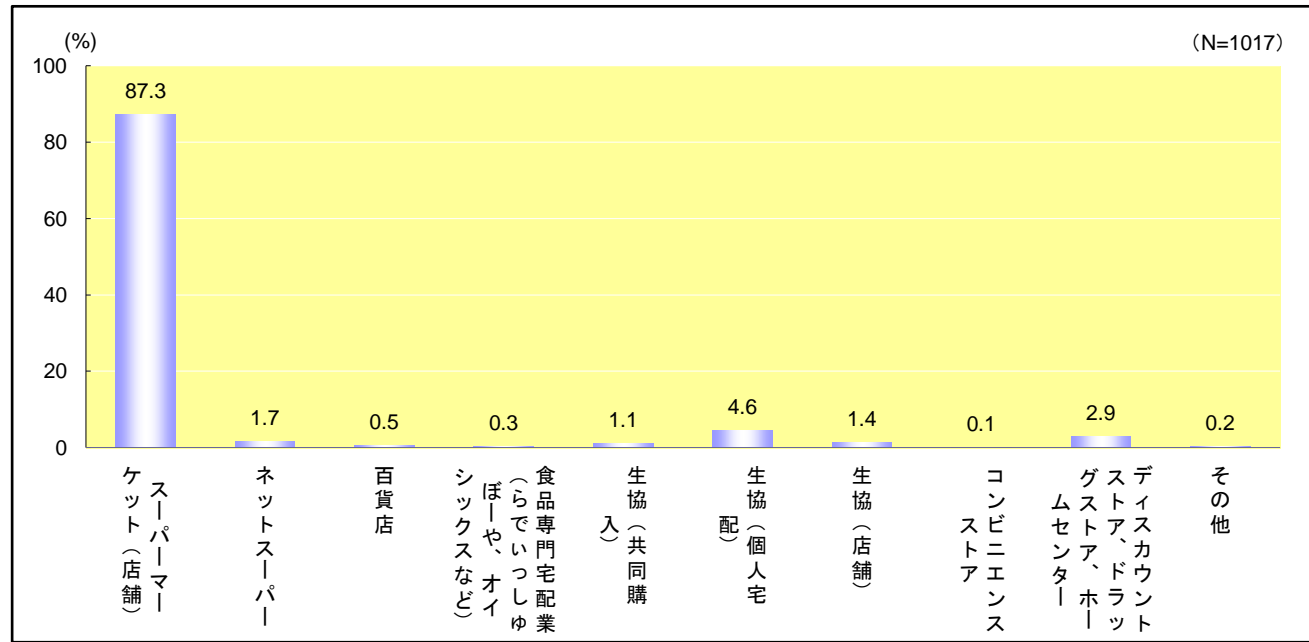
単一回答



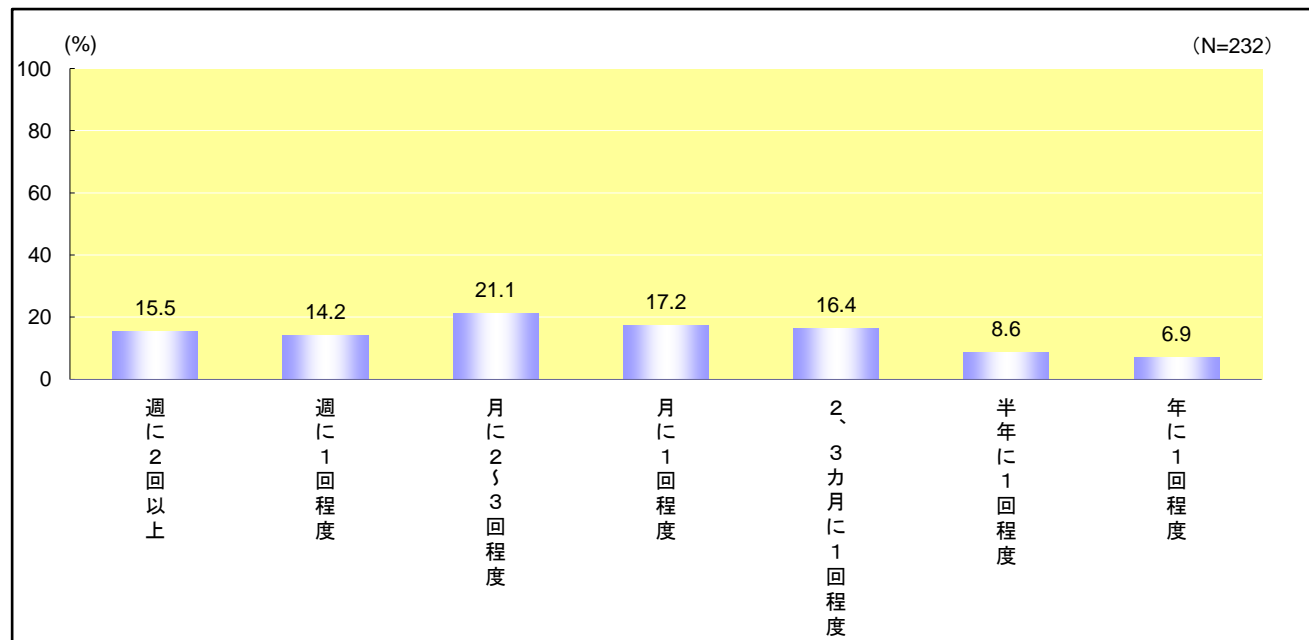
Q1 あなたがこの1年間に、食料品および日用雑貨の購入のために利用したものはどれですか。*当てはまるものをすべてお選びください。 複数回答



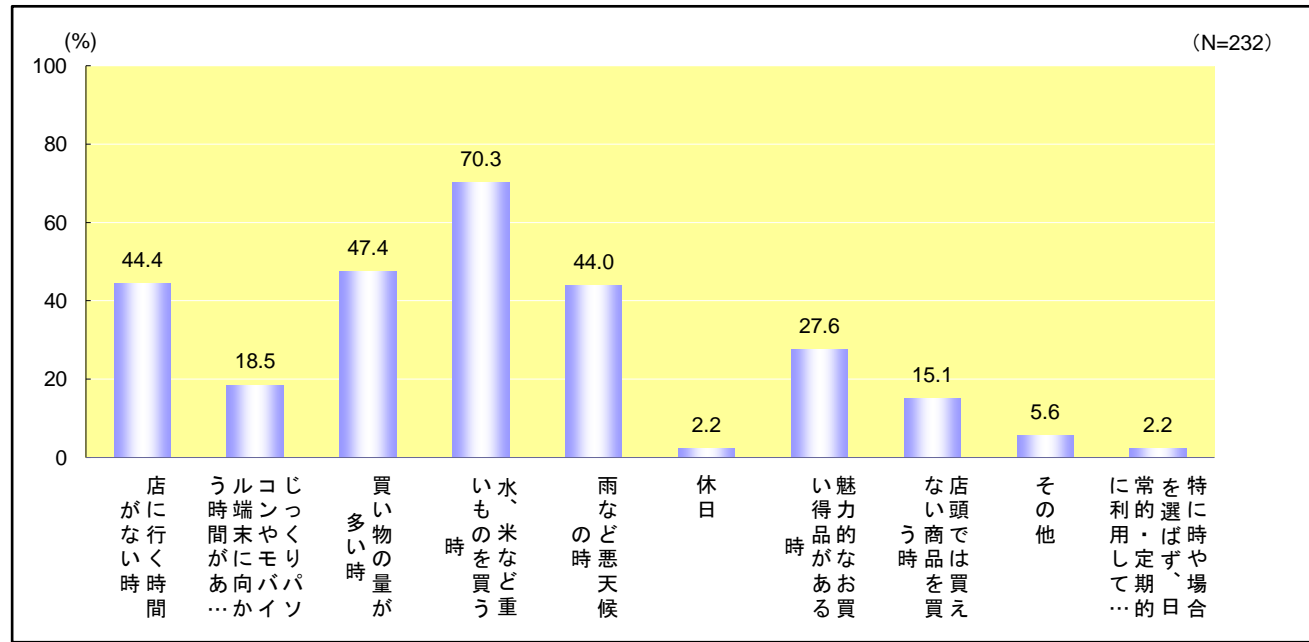
Q2 あなたがこの1年間に、食料品および日用雑貨の購入のために、最もよく利用したものはどれですか。 単一回答 Q1=* 1-10



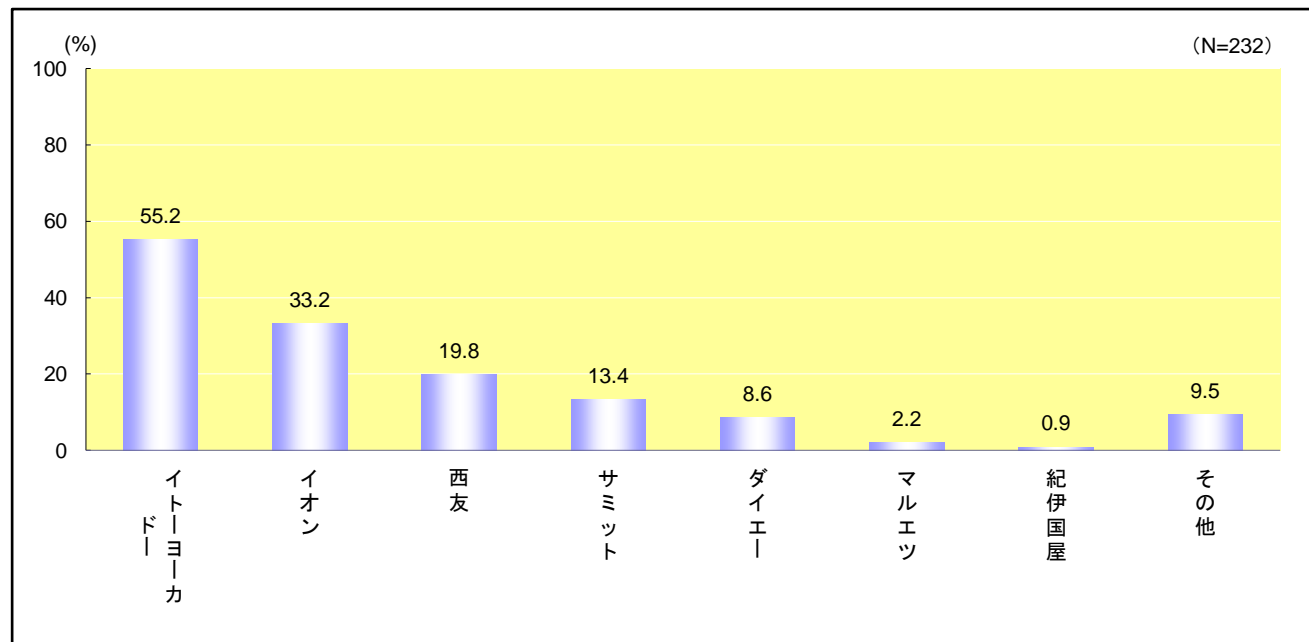
Q3 あなたはこの1年間にネットスーパーをどのぐらいの頻度で利用しましたか。*最も近いものをひとつお選びください。 単一回答 Q1=* 2



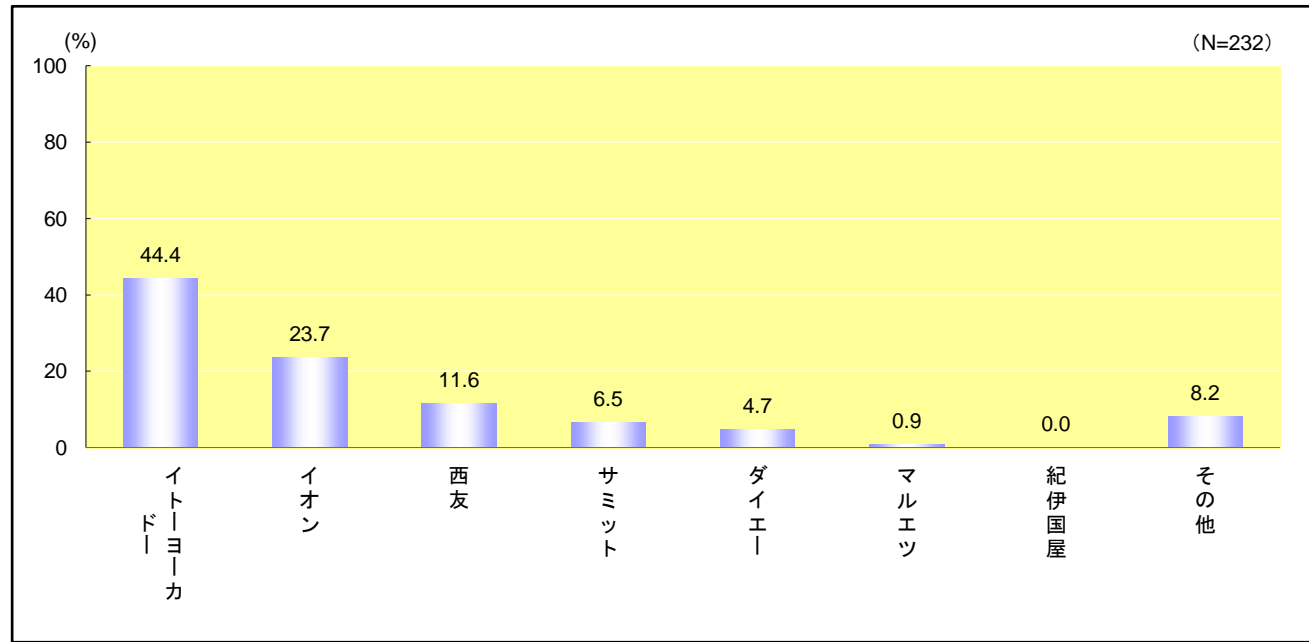
Q4 あなたはどのような時にネットスーパーを利用しますか。*当てはまるものをすべてお選びください。 複数回答 Q1=*2



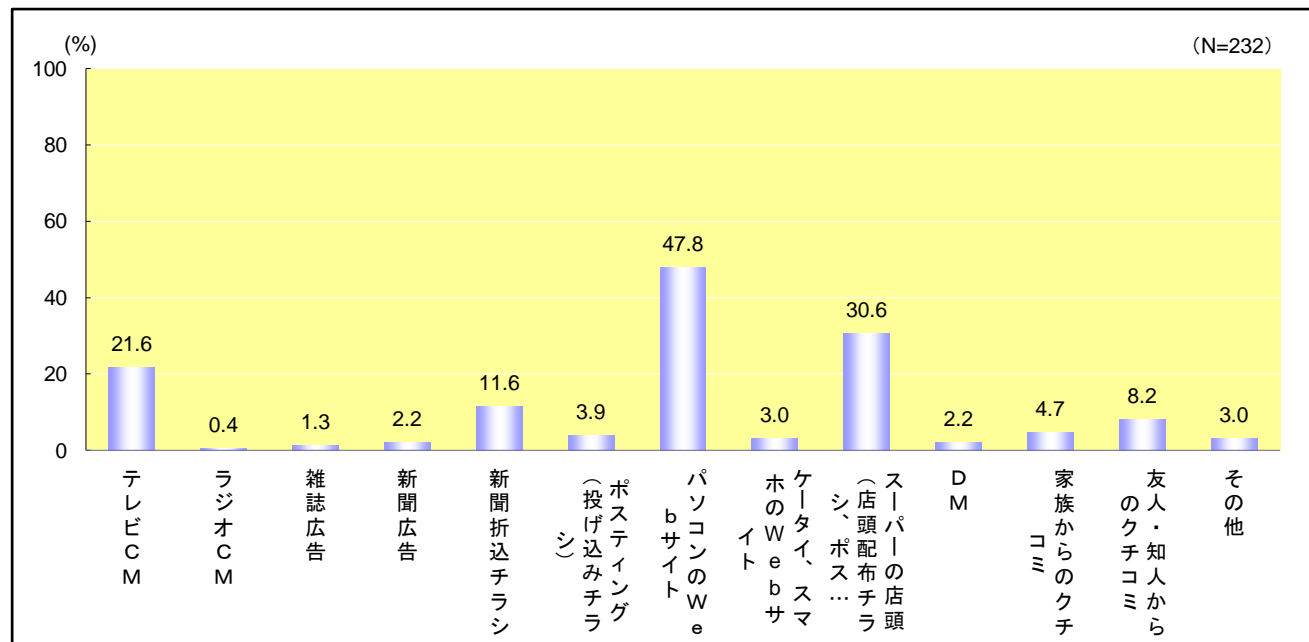
Q5 あなたがこの1年間に利用したことのあるネットスーパーをすべてお選びください。 複数回答 Q1=*2



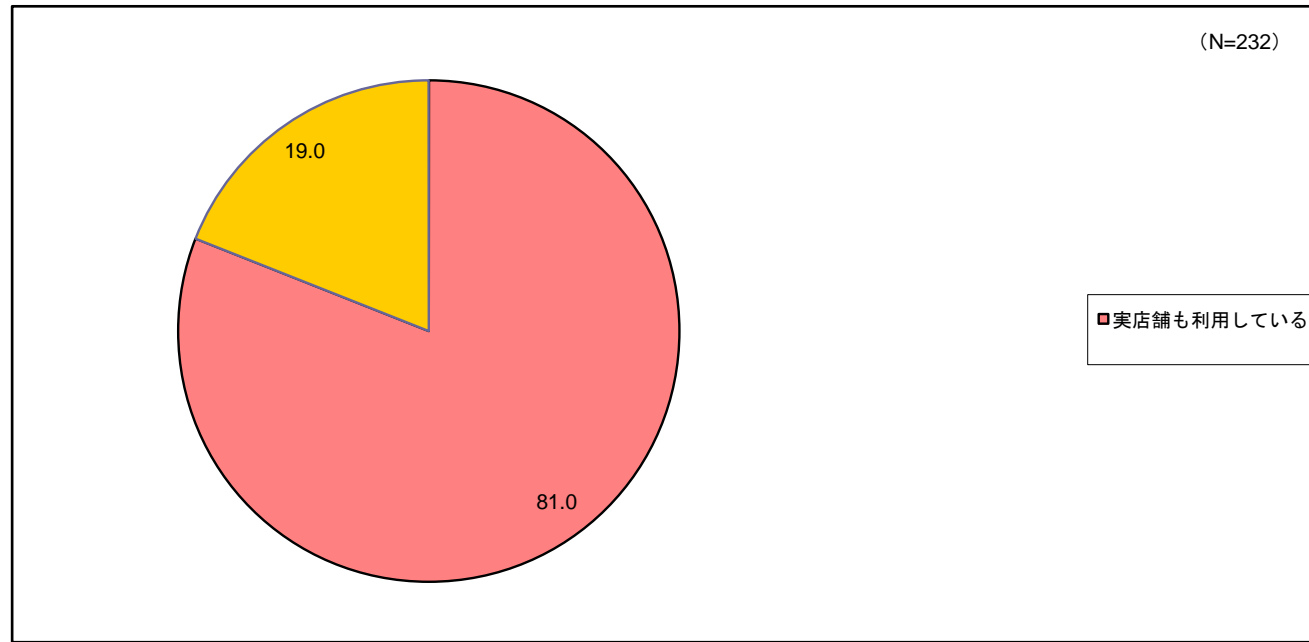
Q6 あなたがこの1年間に最もよく利用したネットスーパーをお選びください。 単一回答 Q5=*1-8



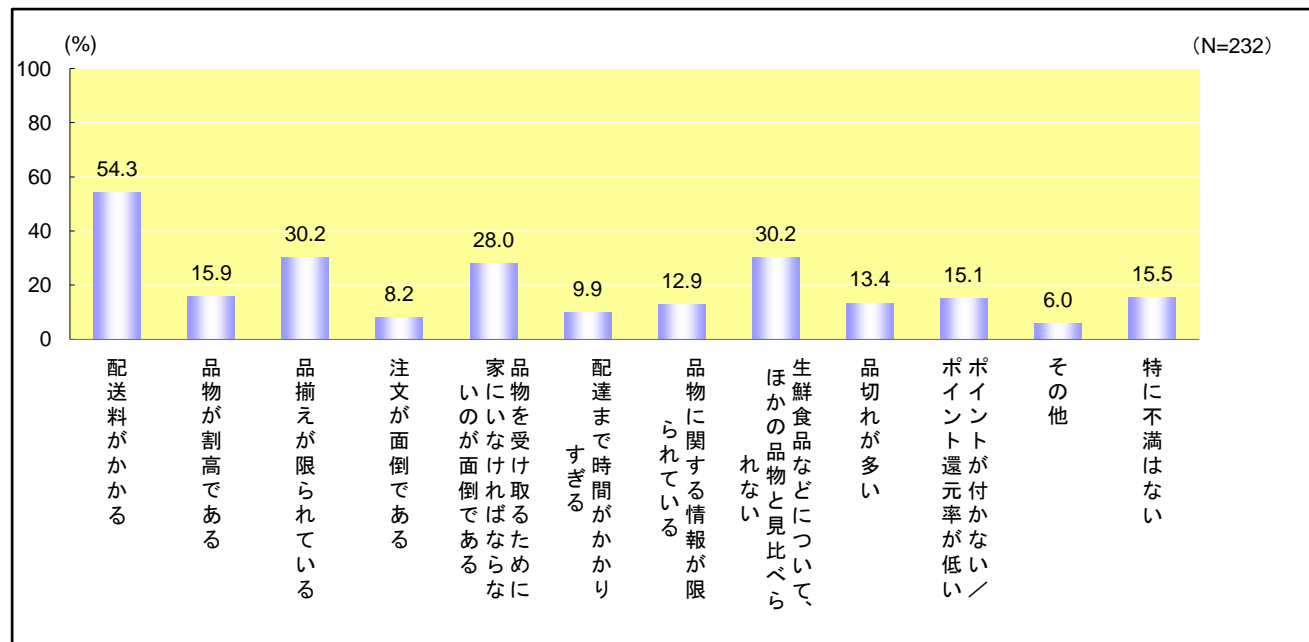
Q7 そのネットスーパーをどこでお知りになりましたか。*当てはまるものをすべてお選びください。 複数回答 Q1=*2



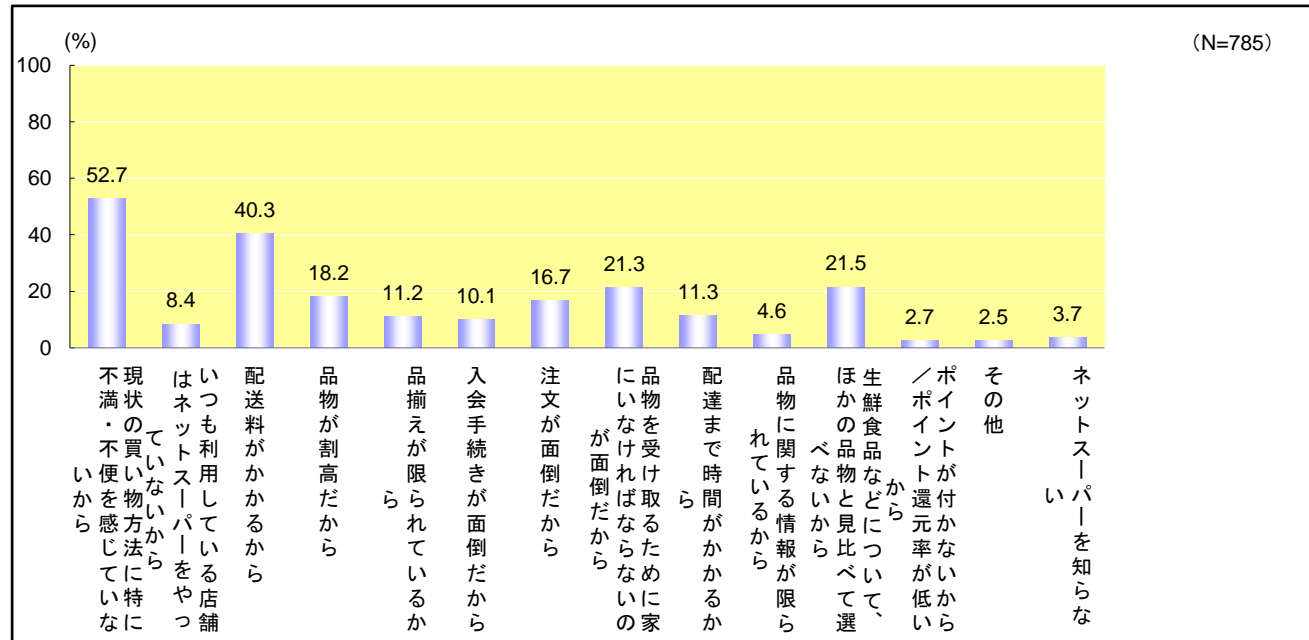
Q8 あなたは、そのネットスーパーの実店舗を利用していますか。*
 近いものをひとつお選びください。 単一回答 Q1=*2



Q9 そのネットスーパーに対する不満はありますか。*当てはまるものをすべてお選びください。 複数回答 Q1=*2



Q10 あなたがこの1年間にネットスーパーを利用しなかった理由は何ですか。*当てはまるものをいくつでもお選びください。 複数回答 Q1 !=* 2



Q11 あなたの職業を教えてください。 単一回答

