
インターネット通販の 利用について

調査主体:  インターネット時代の「i.m.press」を創る
月刊「アイ・エム・プレス」

生活に関するアンケート

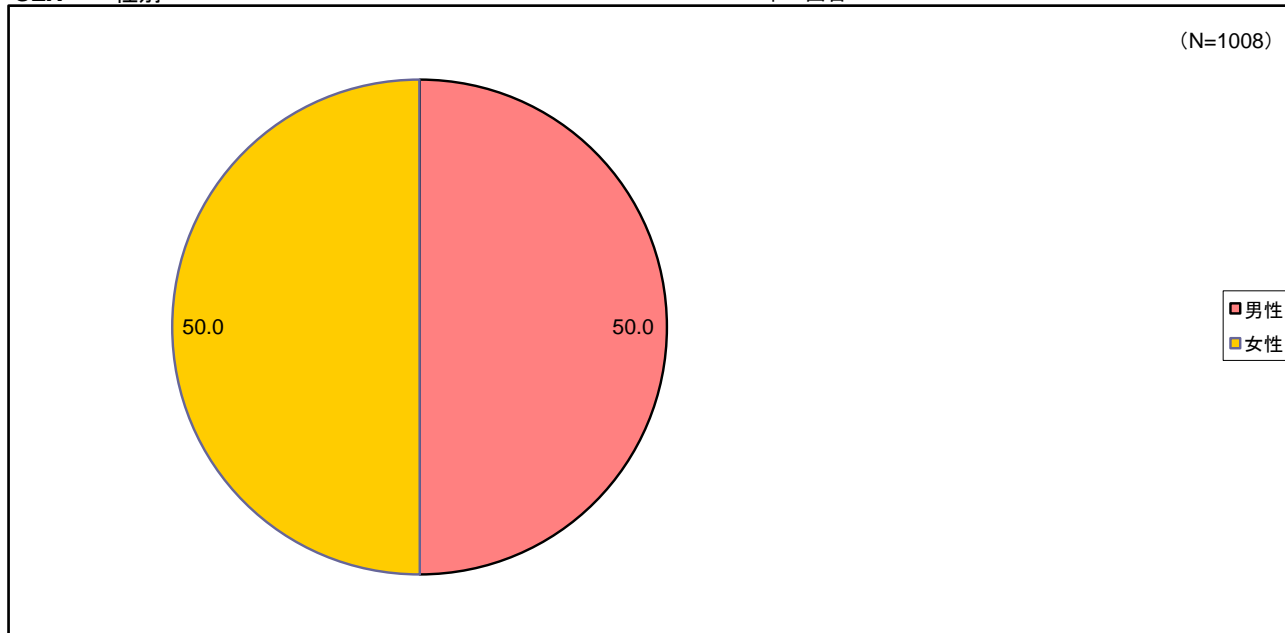
調査概要

調査ID	13227
商品種別	myアンケート（本調査）
調査手法	インターネットリサーチ
調査票タイトル	生活に関するアンケート
対象者条件	・過去1年間にインターネット通販を利用した方
調査機関	株式会社ドウ・ハウス
実施期間	2013年05月28日(火)～2013年05月30日(木)
本調査サンプル	1,008

設問番号	設問文	集計表	グラフ	FA
SEX	性別	TABLE01	GRAPH01	
AGE10	年齢(10歳刻み)	TABLE02	GRAPH02	
AGE5	年齢(5歳刻み)	TABLE03	GRAPH03	
MARRIAGE	未婚	TABLE04	GRAPH04	
PREF	都道府県	TABLE05	GRAPH05	
AREA	地域	TABLE06	GRAPH06	
ALLOC	割付	TABLE07	GRAPH07	
Q1	あなたは過去1年間に、インターネット通販を何回利用しましたか。*最も近いものをひとつお選びください。	TABLE08	GRAPH08	
Q2	あなたは過去1年間に、以下のインターネット・ショッピング・モールで商品を購入しましたか。*利用したものをすべてお選びください。	TABLE09	GRAPH09	
Q3	下記の中で過去1年間に最も利用したサイトはどれですか。ひとつお選びください。	TABLE10	GRAPH10	
Q4	あなたは過去1年間に、【<@Q3@>】で何回買い物をしましたか。最も近いものをひとつお選びください。	TABLE11	GRAPH11	
Q5	【<@Q3@>】で、過去1年間に何を購入しましたか。*当てはまるものをすべてお答えください。	TABLE12	GRAPH12	Q5FA13
Q6	【<@Q3@>】を利用した理由は何ですか。当てはまるものをすべてお答えください。	TABLE13	GRAPH13	Q6FA25
Q7	【<@Q3@>】から届くメルマガやeメールを読んでいますか。*最も近いものをひとつお選びください。	TABLE14	GRAPH14	
Q8	【<@Q3@>】に対する不満はありますか。当てはまるものをすべてお選びください。	TABLE15	GRAPH15	Q8FA12
Q9	あなたはこの1年間、インターネット通販で商品を購入する前に、その商品の価格について、*どのように比較・検討しましたか。あなたが実際に行ったことをいくつでもお選びください。	TABLE16	GRAPH16	Q9FA8
Q10	あなたは、ショッピング(ウィンドウショッピングを含む)に出掛けるのが好きですか。*最も近いものをひとつお選びください。	TABLE17	GRAPH17	
Q11	あなたの職業を教えてください。	TABLE18	GRAPH18	

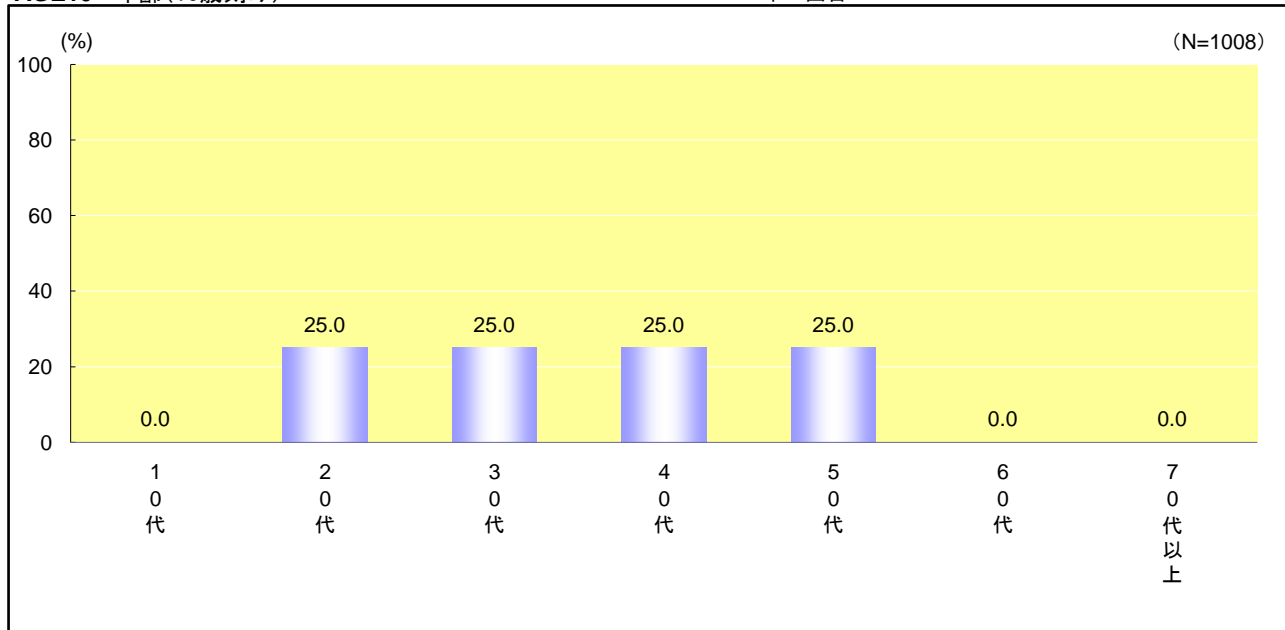
SEX 性別

単一回答



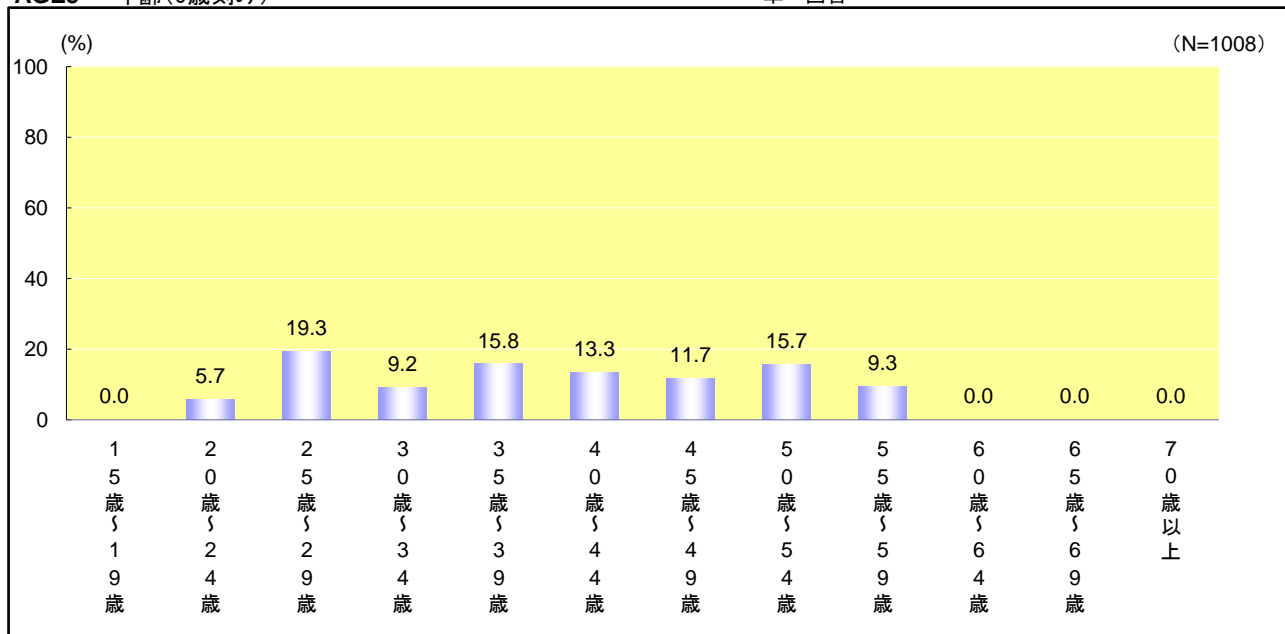
AGE10 年齢(10歳刻み)

単一回答



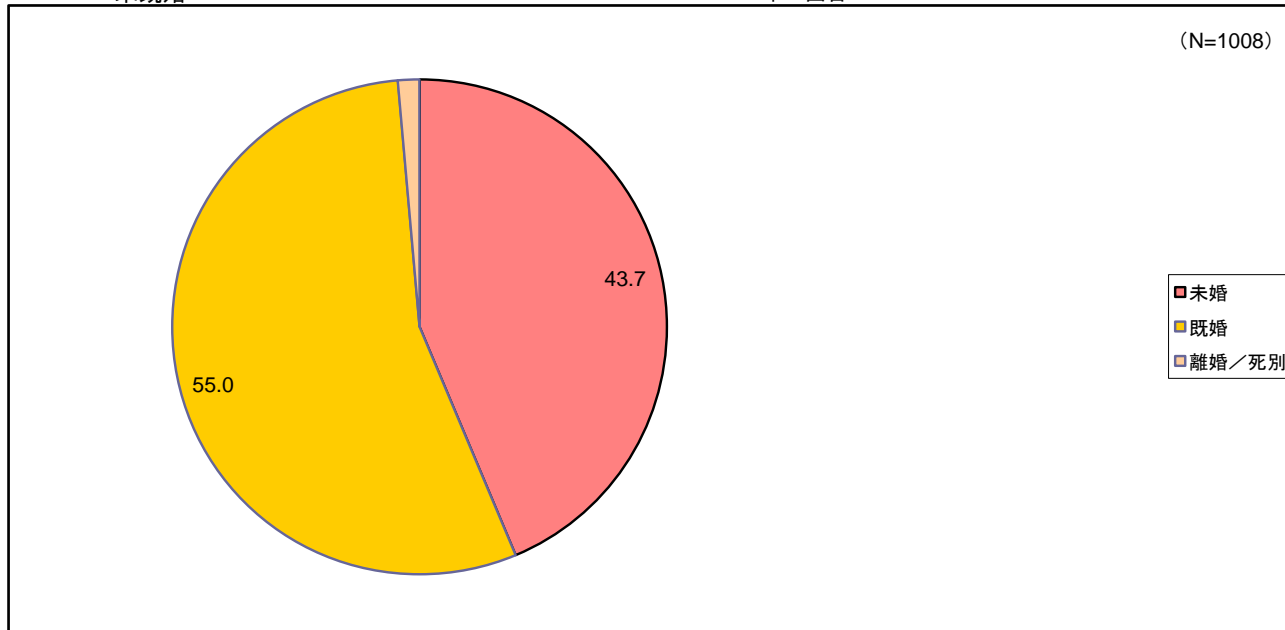
AGE5 年齢(5歳刻み)

単一回答



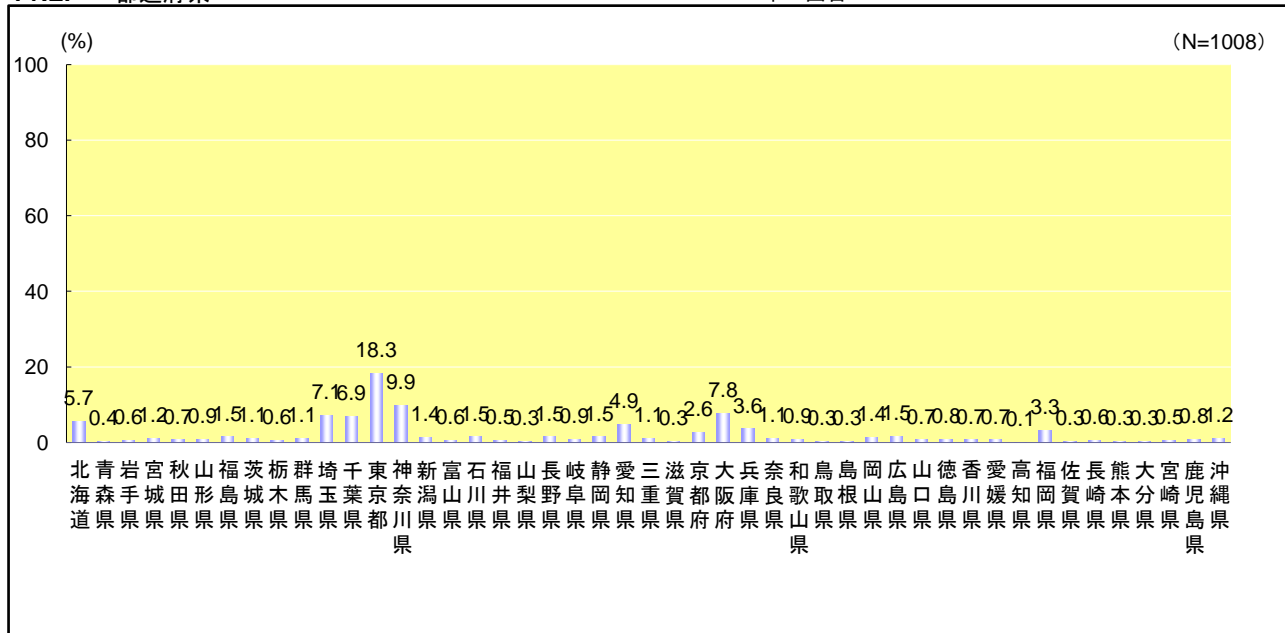
MARRIAGE 未既婚

単一回答



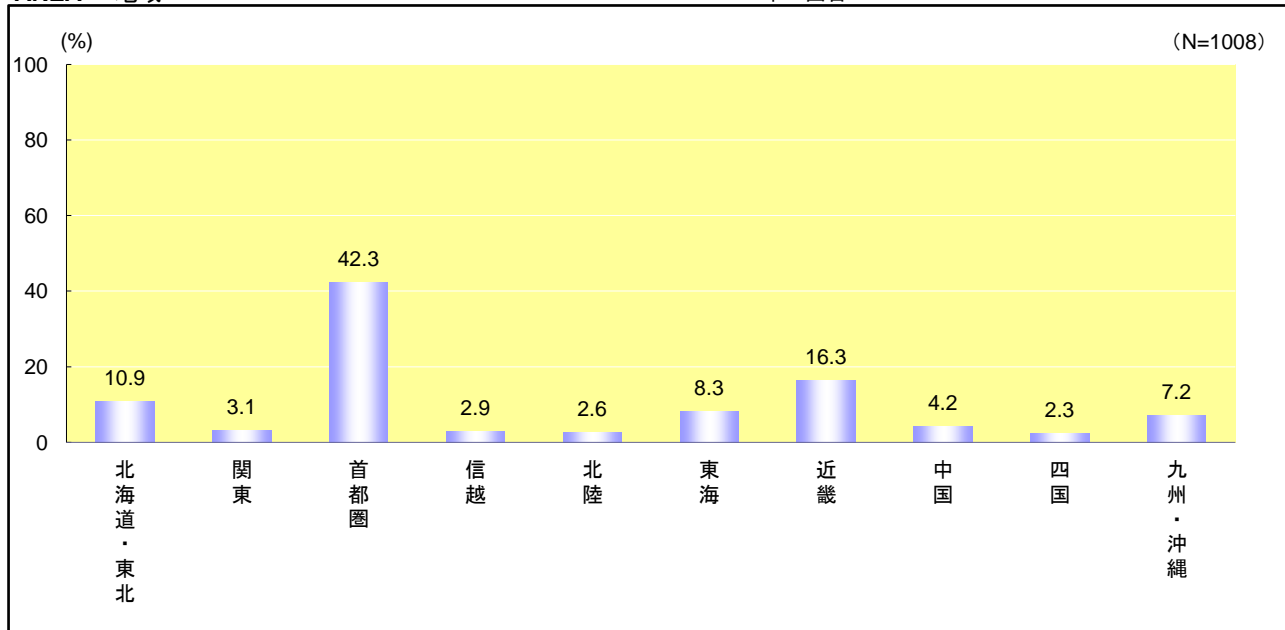
PREF 都道府県

単一回答



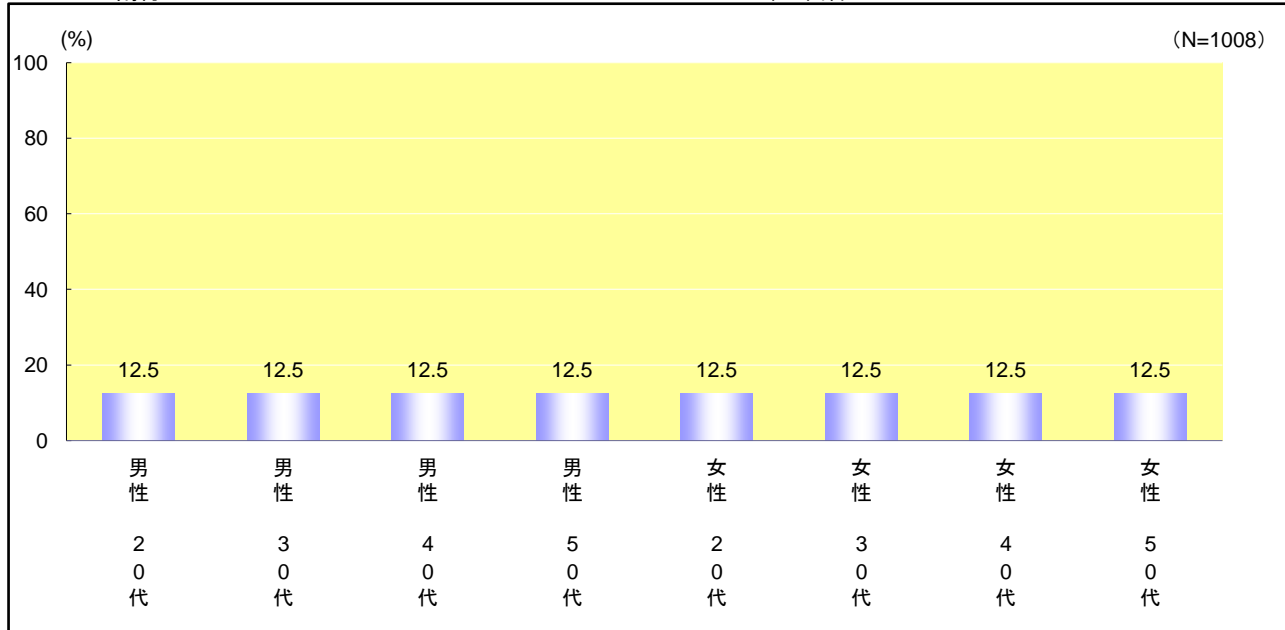
AREA 地域

単一回答



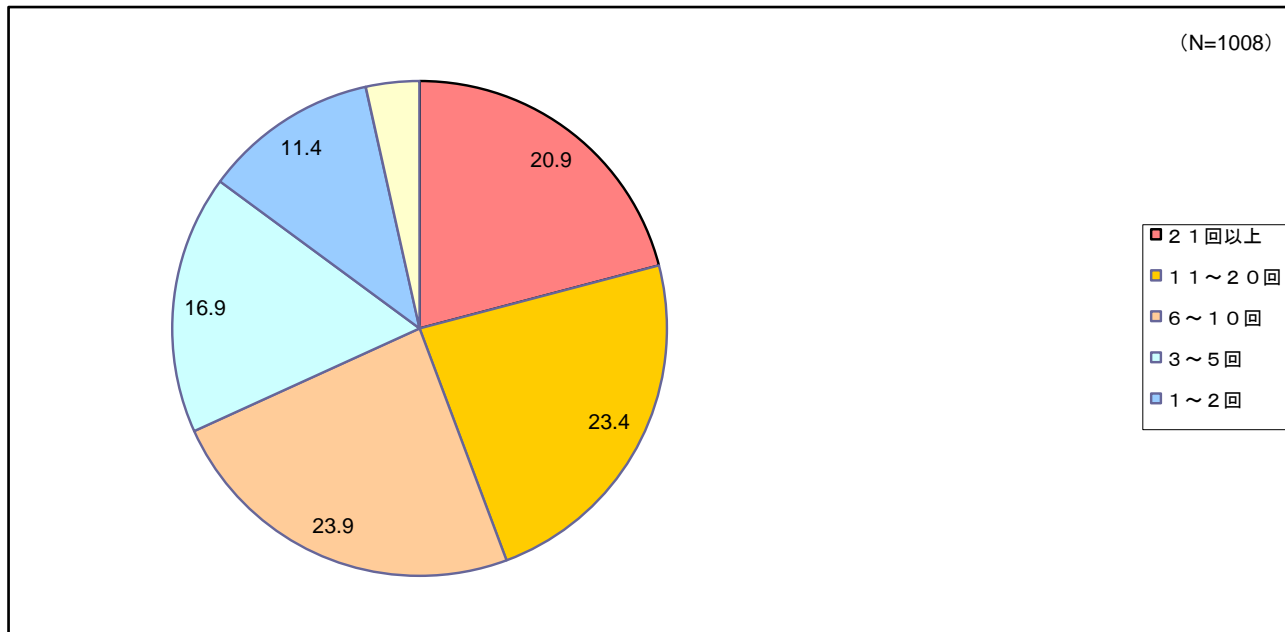
ALLOC 割付

単一回答

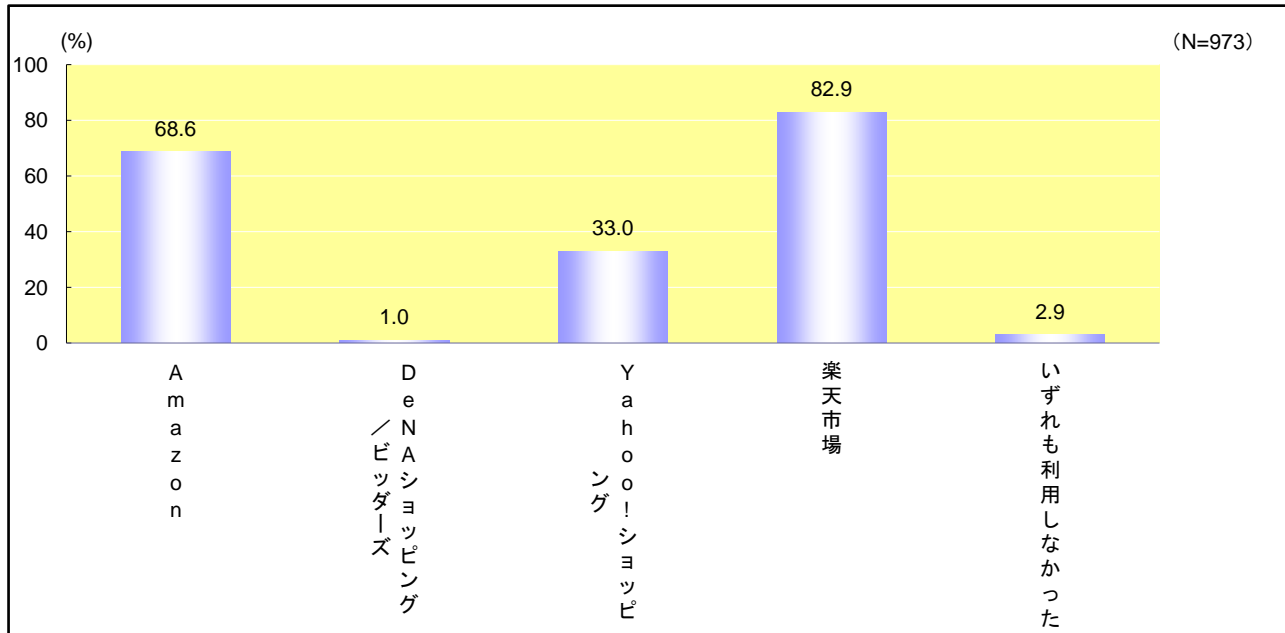


Q1 あなたは過去1年間に、インターネット通販を何回利用しましたか。*最も近いものをひとつお選びください。

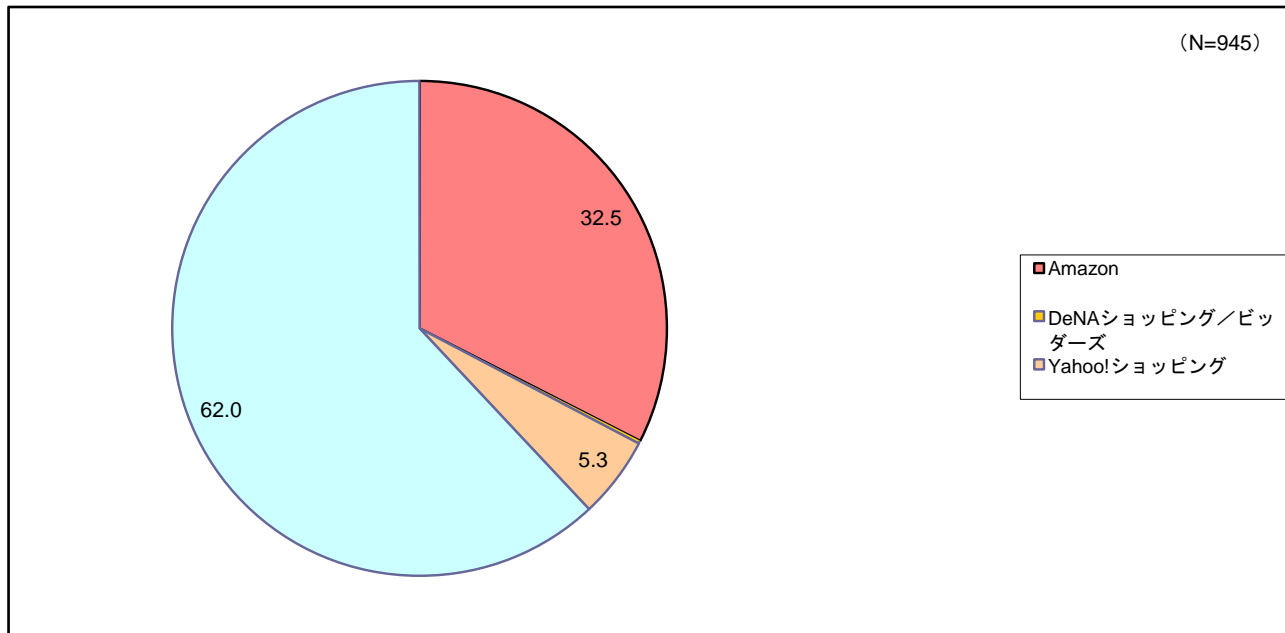
単一回答



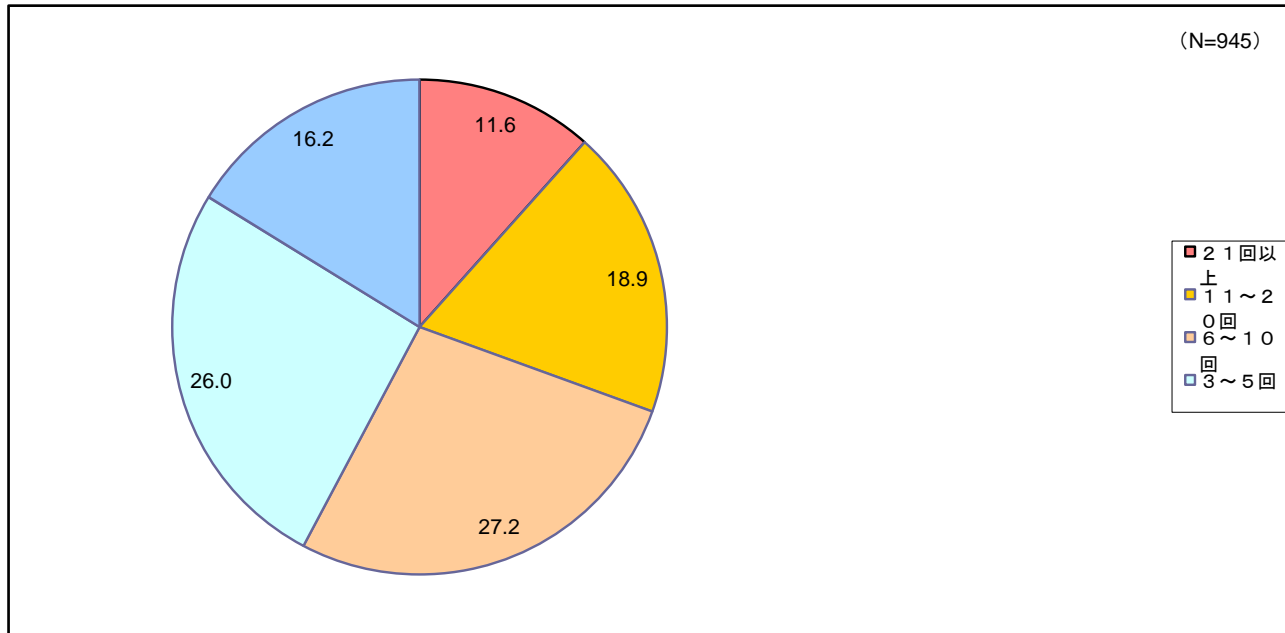
Q2 あなたは過去1年間に、以下のインターネット・ショッピング・モールで商品を購入しましたか。*利用したものをすべてお選びください。複数回答



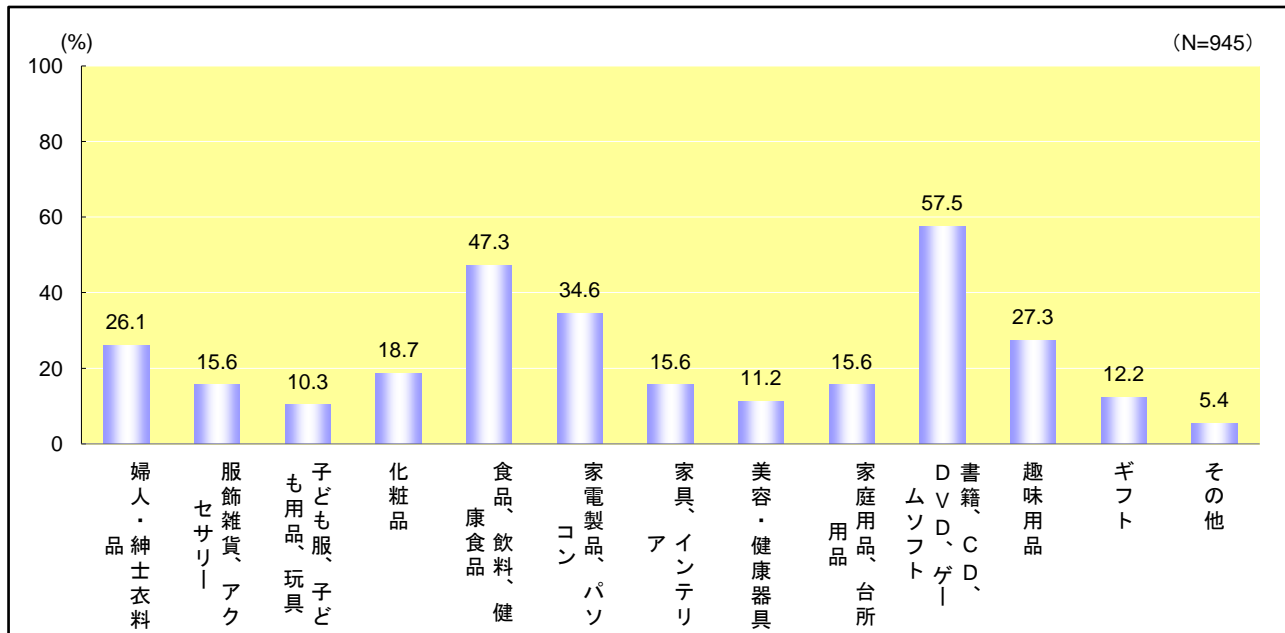
Q3 下記の中で過去1年間に最も利用したサイトはどれですか。ひとつお選びください。単一回答



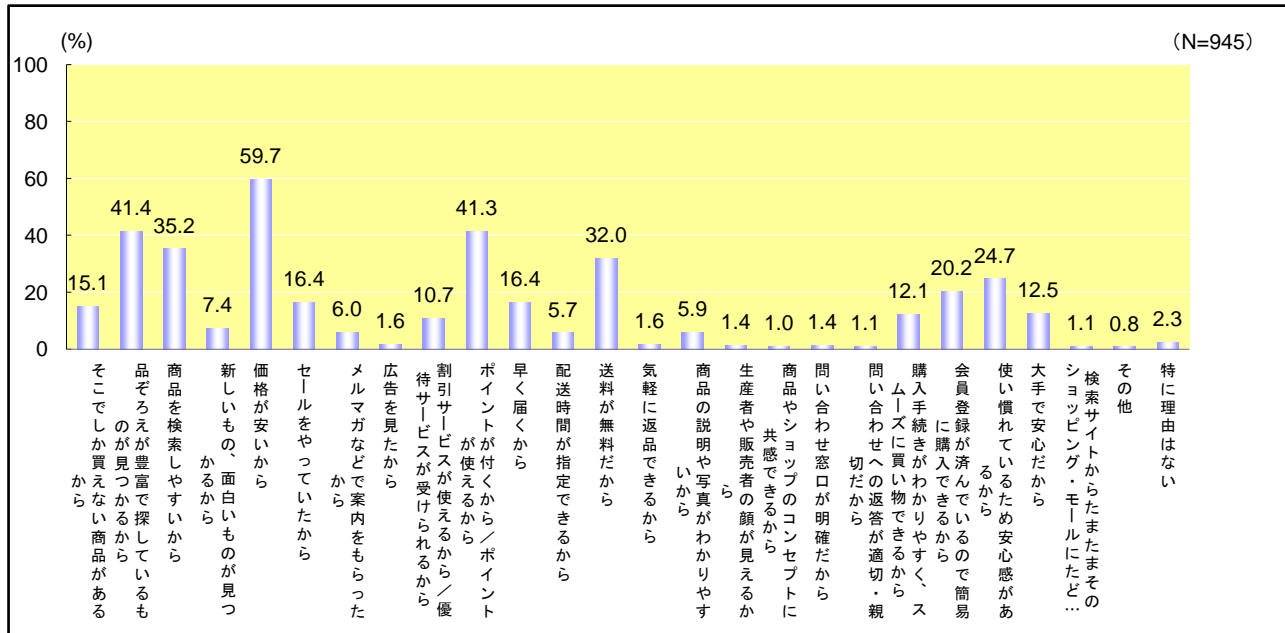
Q4 あなたは過去1年間に、【<@Q3@>】で何回買い物をしましたか。' 単一回答
 最も近いものをひとつお選びください。



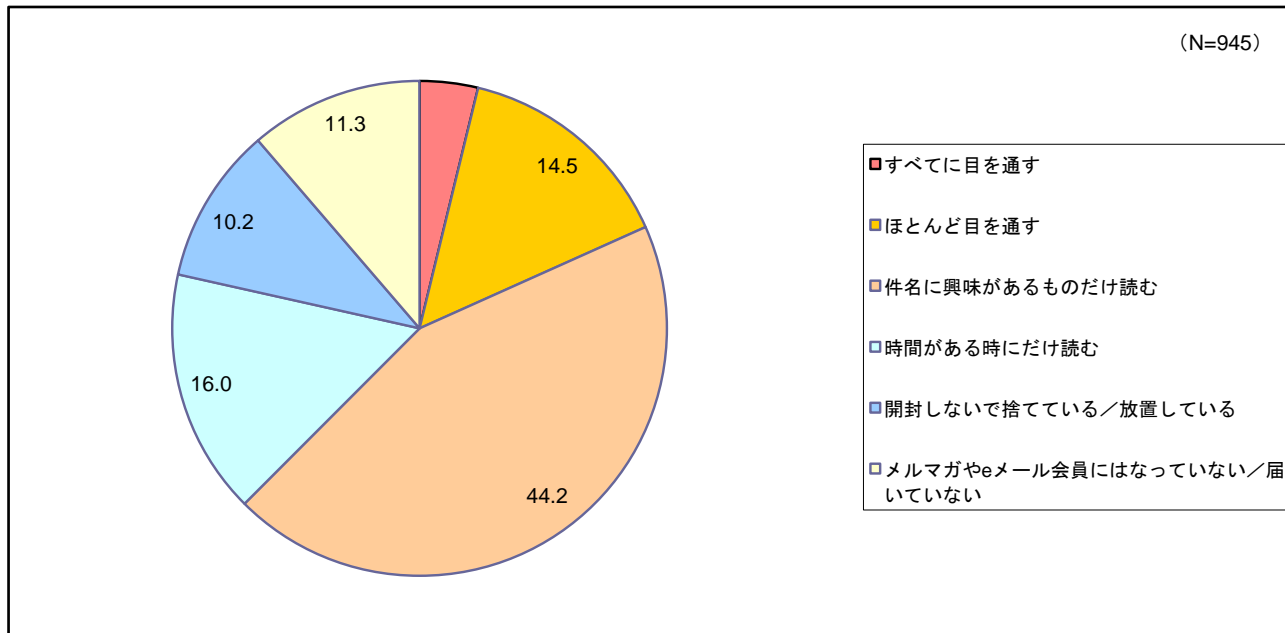
Q5 【<@Q3@>】で、過去1年間に何を購入しましたか。*当てはまるものをすべてお答えください。 複数回答



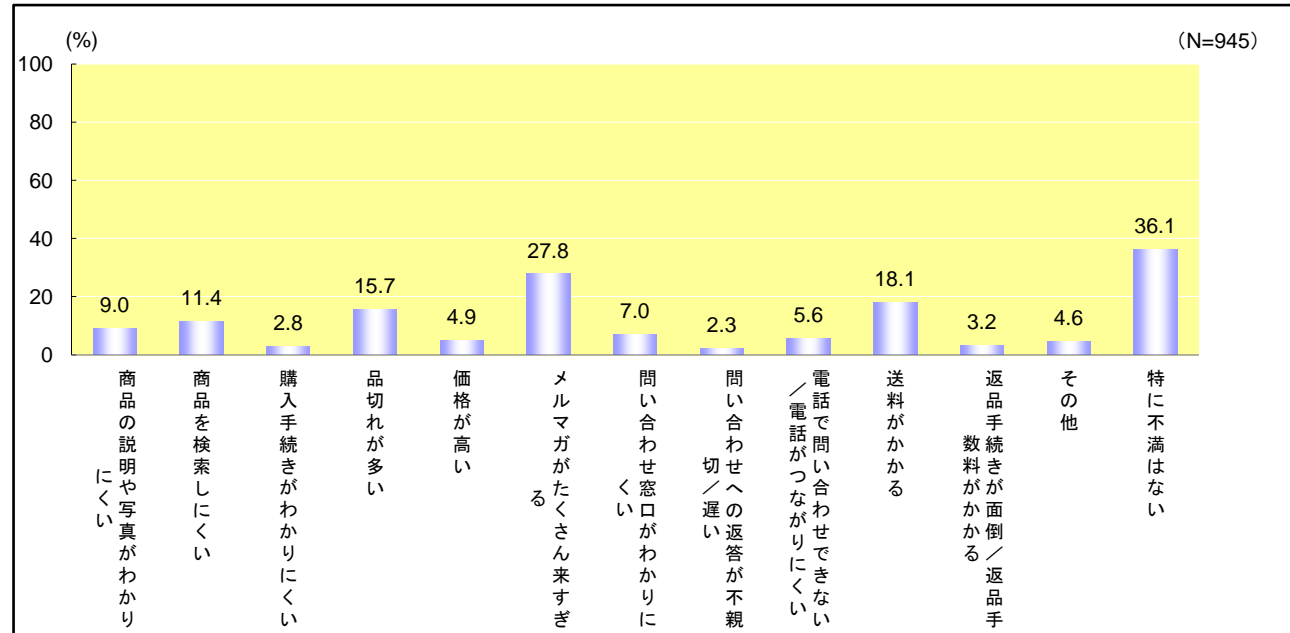
Q6 【<@Q3@>】を利用した理由は何ですか。当てはまるものをすべてお答えください。 複数回答



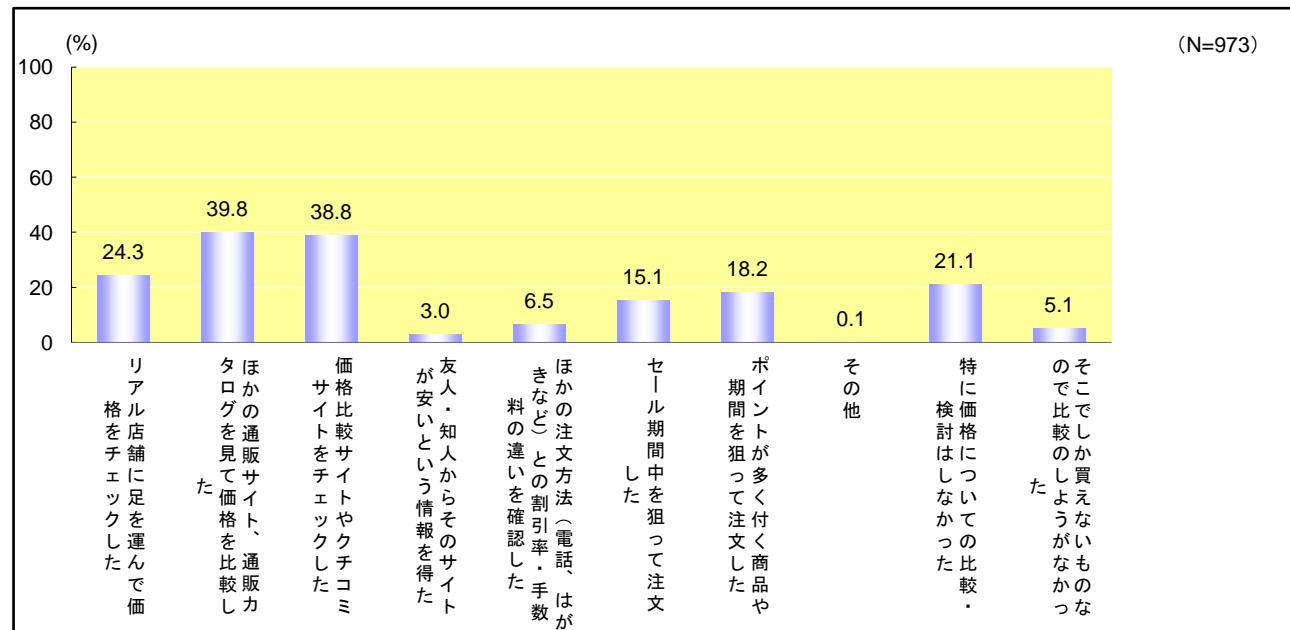
Q7 【<@Q3@>】から届くメルマガやeメールを読んでいますか。*最も近いものをひとつお選びください。 単一回答



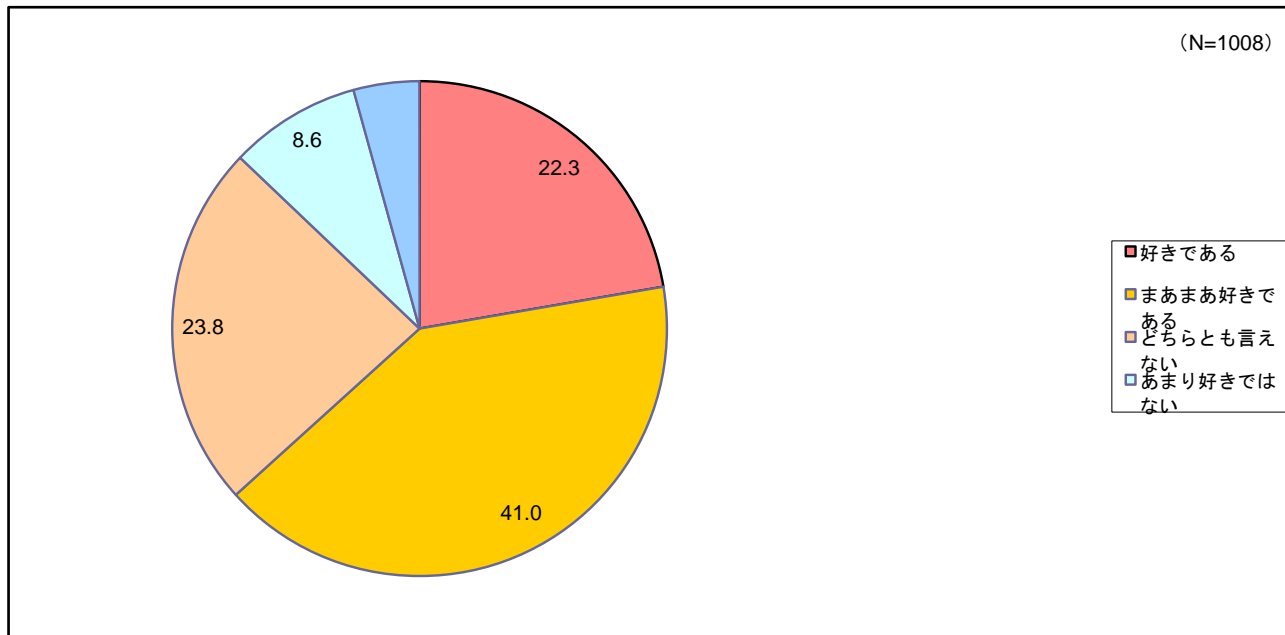
Q8 【<@Q3@>】に対する不満はありますか。当てはまるものをすべてお選びください。 複数回答



Q9 あなたはこの1年間、インターネット通販で商品を購入する前に、その商品の価格について、どのように比較・検討しましたか。あなたが実際に行ったことをいくつでもお選びください。 複数回答



Q10 あなたは、ショッピング(ウィンドウショッピングを含む)に出掛けるのが好きですか。*最も近いものをひとつお選びください。 単一回答



Q11 あなたの職業を教えてください。 単一回答

