

---

# Facebookの 利用状況について

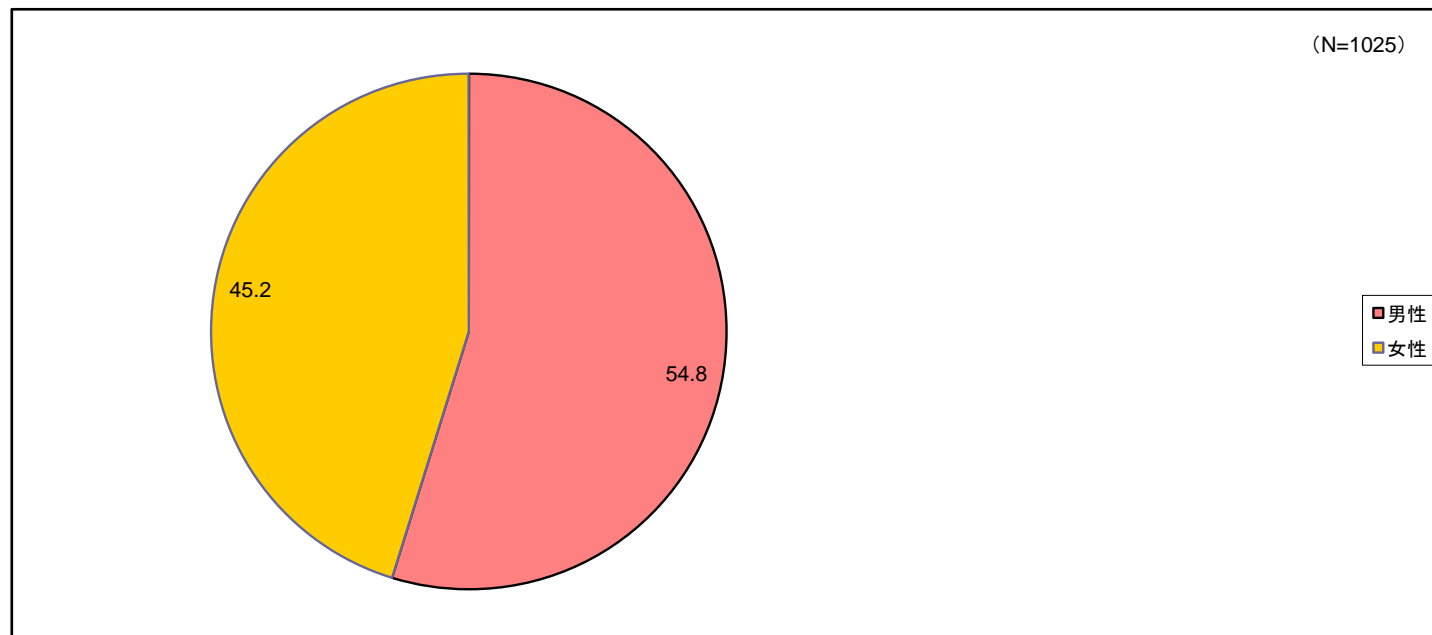
---

調査主体:  インターネット時代の「いざし」を追求する  
月刊「アイ・エム・プレス」

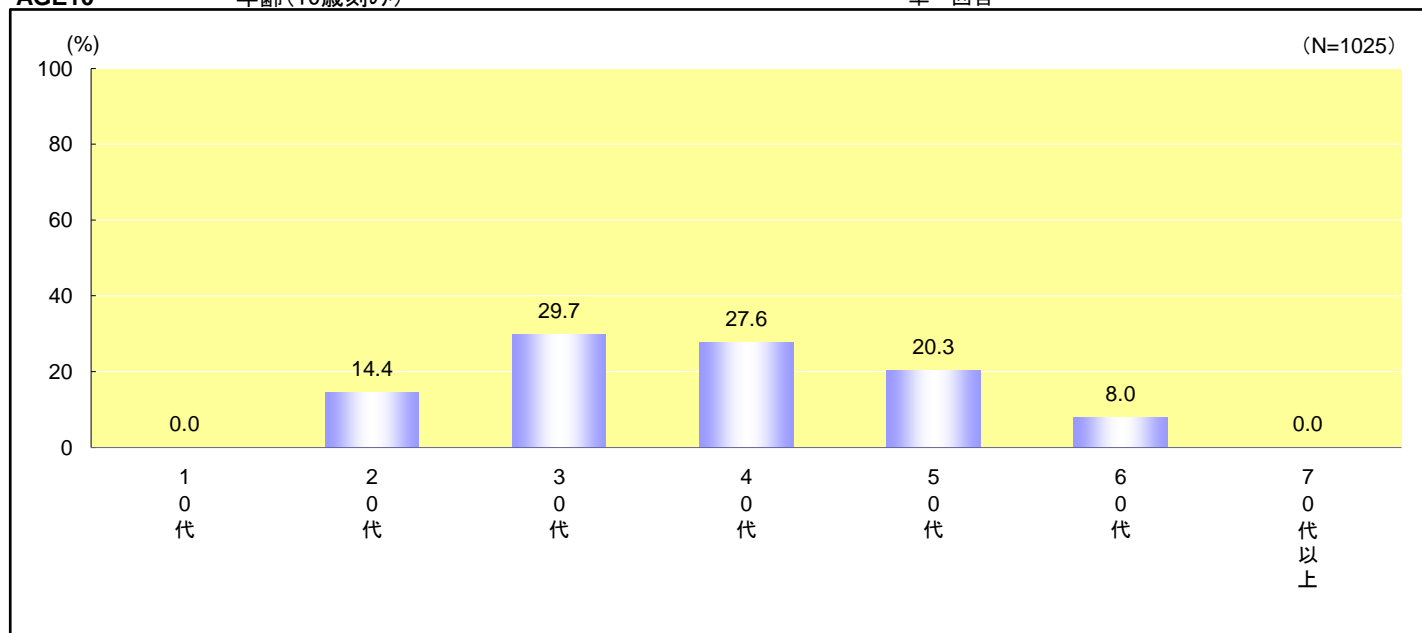
調査概要

調査ID	12878
商品種別	myアンケート（事前調査＋本調査）
調査手法	インターネットリサーチ
調査票タイトル	ご自身に関するアンケート
調査機関	株式会社ドゥ・ハウス
実施期間	2013年04月24日(水)～2013年04月26日(金)
事前調査サンプル数	11,190
本調査サンプル数	1,025

設問番号	設問文	集計表	グラフ	FA
SEX	性別	<a href="#">TABLE01</a>	<a href="#">GRAPH01</a>	
AGE10	年齢(10歳刻み)	<a href="#">TABLE02</a>	<a href="#">GRAPH02</a>	
AGE5	年齢(5歳刻み)	<a href="#">TABLE03</a>	<a href="#">GRAPH03</a>	
MARRIAGE	未既婚	<a href="#">TABLE04</a>	<a href="#">GRAPH04</a>	
PREF	都道府県	<a href="#">TABLE05</a>	<a href="#">GRAPH05</a>	
AREA	地域	<a href="#">TABLE06</a>	<a href="#">GRAPH06</a>	
ALLOC	割付	<a href="#">TABLE07</a>	<a href="#">GRAPH07</a>	
FQ1	あなたは下記のソーシャルメディアをどのくらいの頻度で利用していますか。*あてはまるものをそれぞれひとつだけお選びください	<a href="#">TABLE08</a>		
FQ2	あなたは下記のソーシャルメディアをどのくらいの期間利用していますか。*あてはまるものをそれぞれひとつだけお選びください。	<a href="#">TABLE09</a>		
Q1	あなたは1日に平均してどのくらいFacebookに時間を費やしていますか。*最も近いものをひとつお選びください。	<a href="#">TABLE10</a>	<a href="#">GRAPH08</a>	
Q2	あなたがFacebook以上に、または、Facebookと同じぐらいの時間を使って利用している*ソーシャルメディアはどれですか。当てはまるものをすべてお選びください。	<a href="#">TABLE11</a>	<a href="#">GRAPH09</a>	<a href="#">Q2FA14</a>
Q3	あなたはFacebookにどのようなイメージをお持ちですか。左右のどちらのイメージに近いか、お答えください。	<a href="#">TABLE12</a>		
Q4	あなたはFacebookのニュースフィードをどのくらい読みますか。最も近いものをひとつお選びください。	<a href="#">TABLE13</a>	<a href="#">GRAPH10</a>	
Q5	あなたはこの1年間、Facebookで友達がシェアするなどしてニュースフィードに流れてきた企業・ブランドの*投稿を見て、どのような行動をしましたか。当てはまるものをすべてお選びください。	<a href="#">TABLE14</a>	<a href="#">GRAPH11</a>	
Q6	あなたはこの1年間、何のために企業・ブランドのFacebookページを訪れましたか。*当てはまるものをすべてお選びください。	<a href="#">TABLE15</a>	<a href="#">GRAPH12</a>	<a href="#">Q6FA7</a>
Q7	Facebookへの不満はありますか。当てはまるものをすべてお選びください。	<a href="#">TABLE16</a>	<a href="#">GRAPH13</a>	<a href="#">Q7FA6</a>
Q8	1年前と比べて、あなたのFacebookの利用時間はどのように変わりましたか。最も近いものをひとつお選びください。	<a href="#">TABLE17</a>	<a href="#">GRAPH14</a>	<a href="#">Q8FA4</a>
Q9	Facebookの利用時間が増える代わりに減ったのは何をやる時間ですか。*当てはまるものをすべてお選びください。	<a href="#">TABLE18</a>	<a href="#">GRAPH15</a>	<a href="#">Q9FA8</a>
Q10	Facebookの利用時間が減ったのはなぜですか。当てはまるものをすべてお選びください。	<a href="#">TABLE19</a>	<a href="#">GRAPH16</a>	<a href="#">Q10FA5</a>
Q11	あなたの職業を教えてください。	<a href="#">TABLE20</a>	<a href="#">GRAPH17</a>	



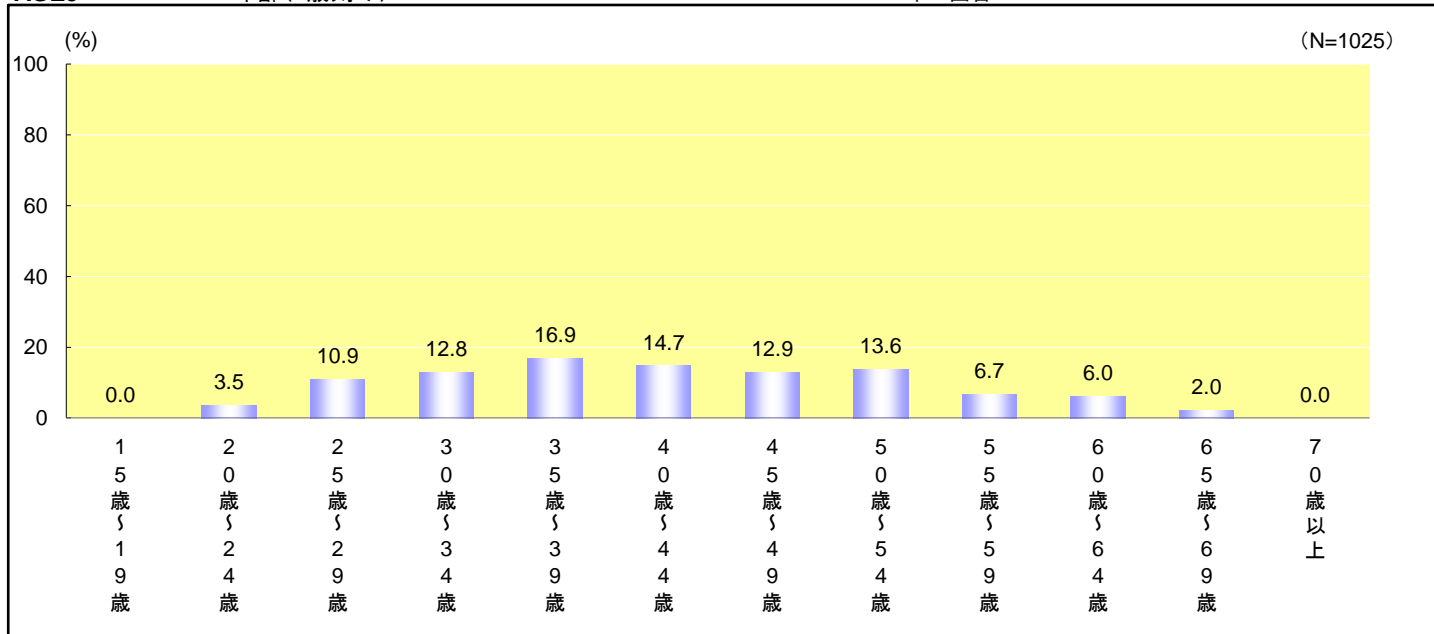
**AGE10** 年齢(10歳刻み) 単一回答



AGE5

年齢(5歳刻み)

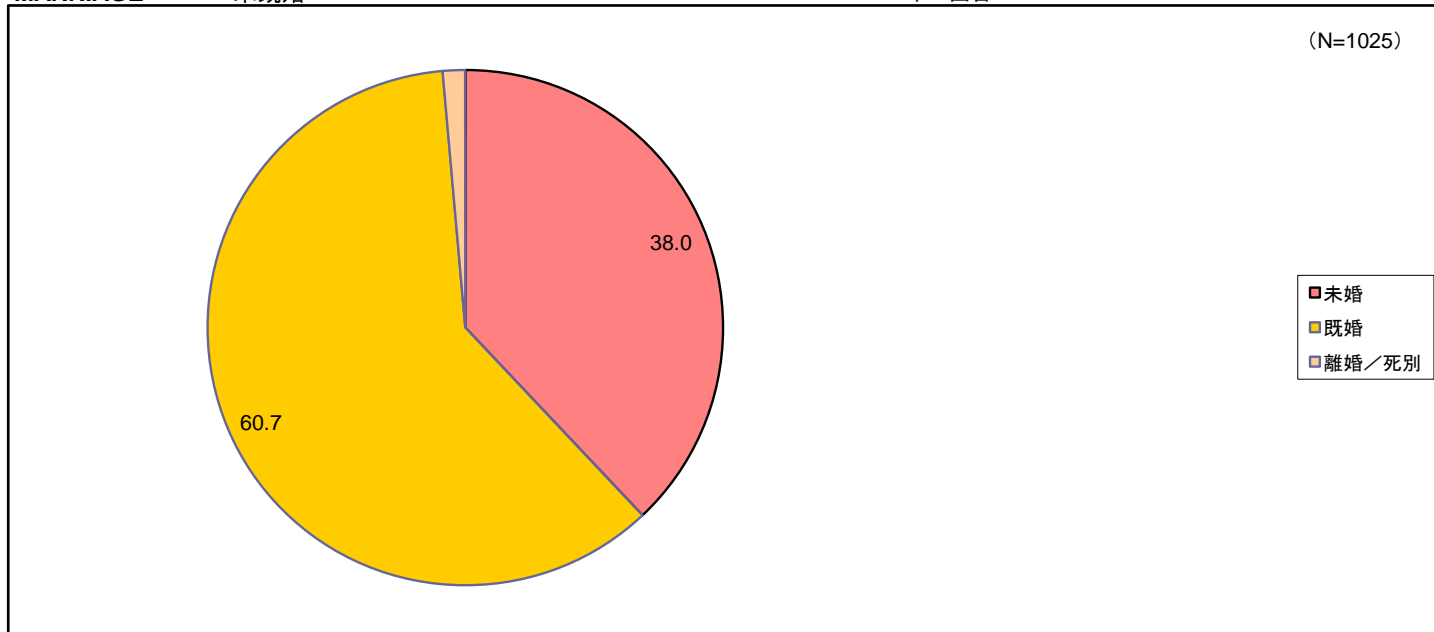
単一回答

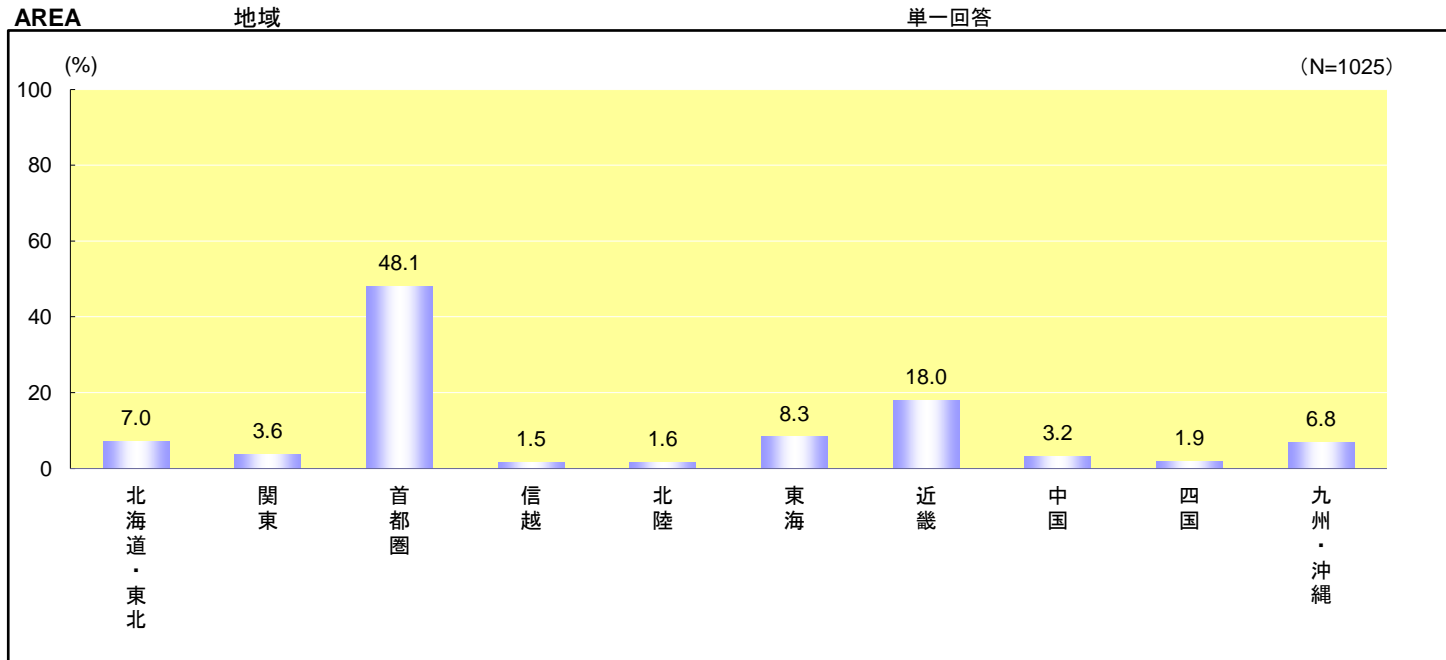
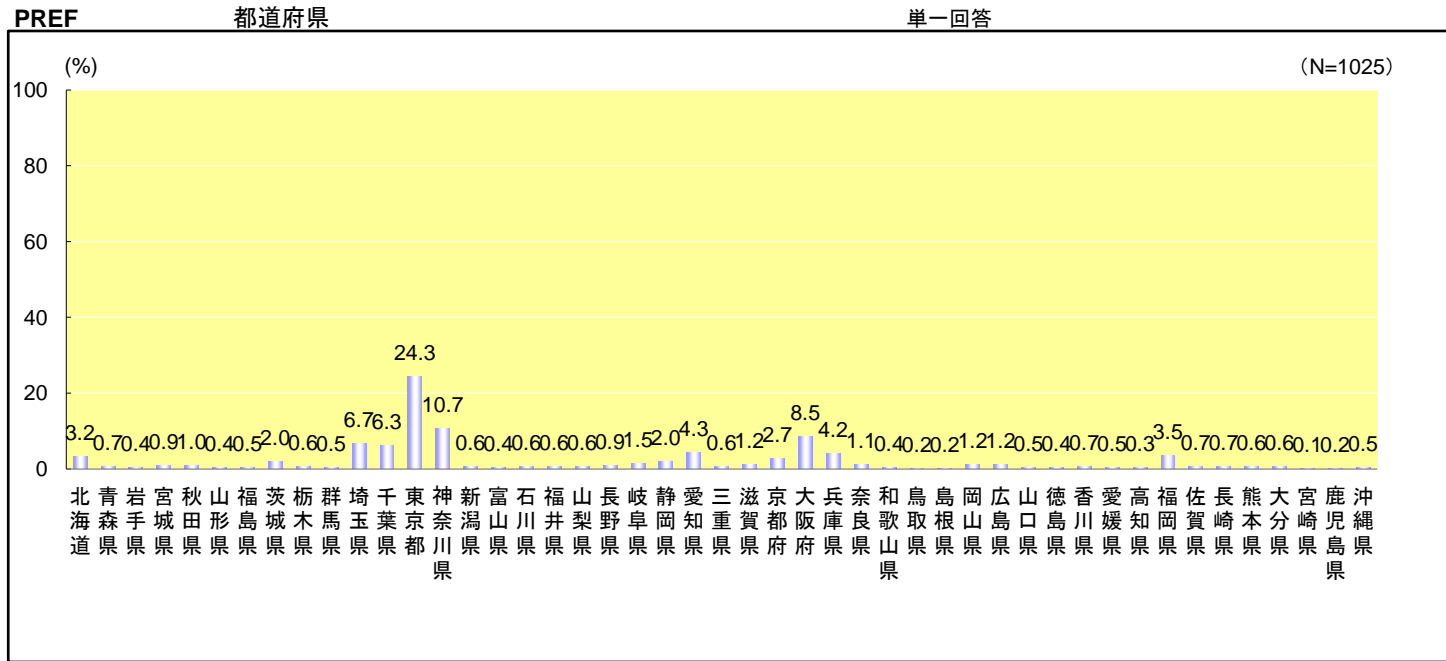


MARRIAGE

未既婚

単一回答

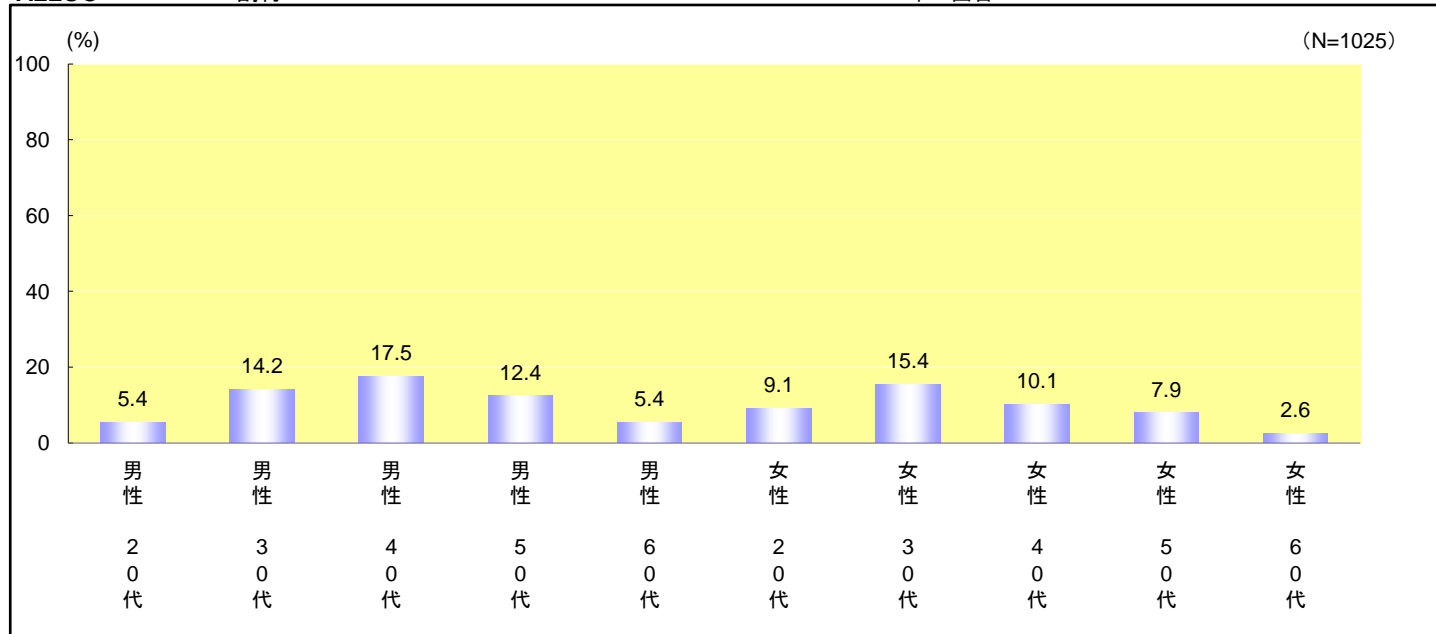




ALLOC

割付

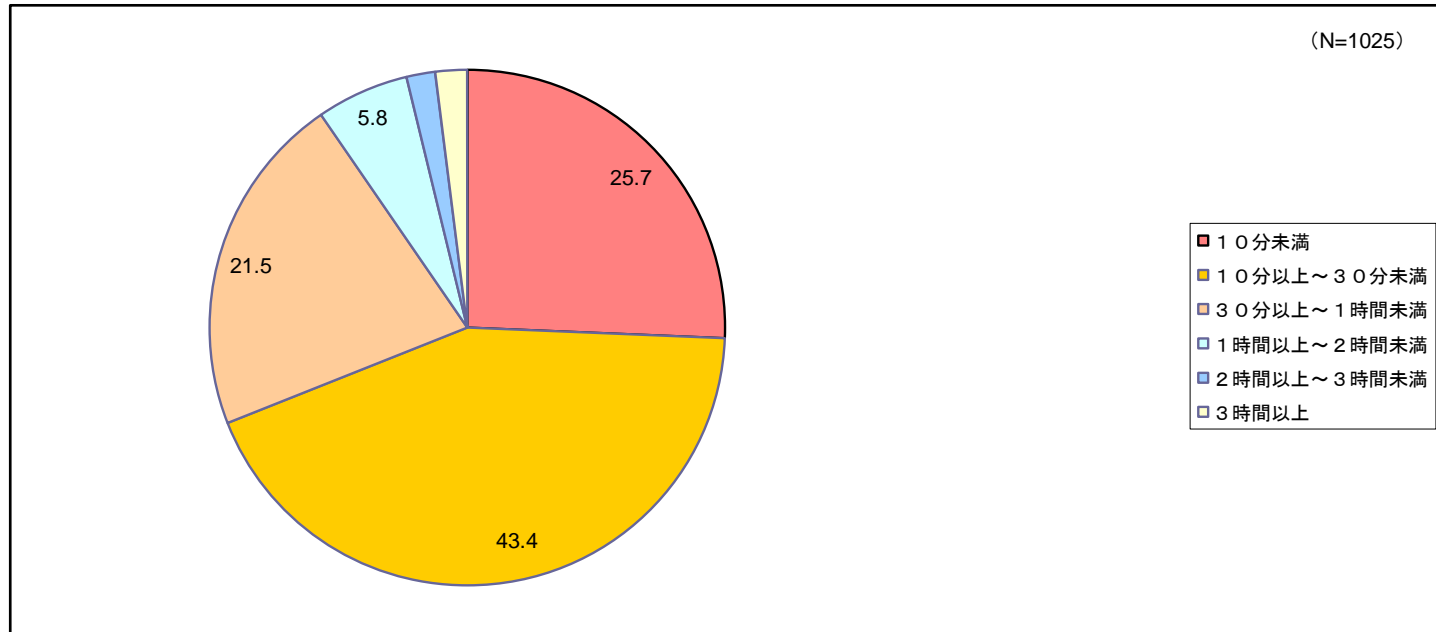
単一回答



あなたは1日に平均してどのぐらいFacebookに時間を費やしていますか。\*最も近いものをひとつお選びください。

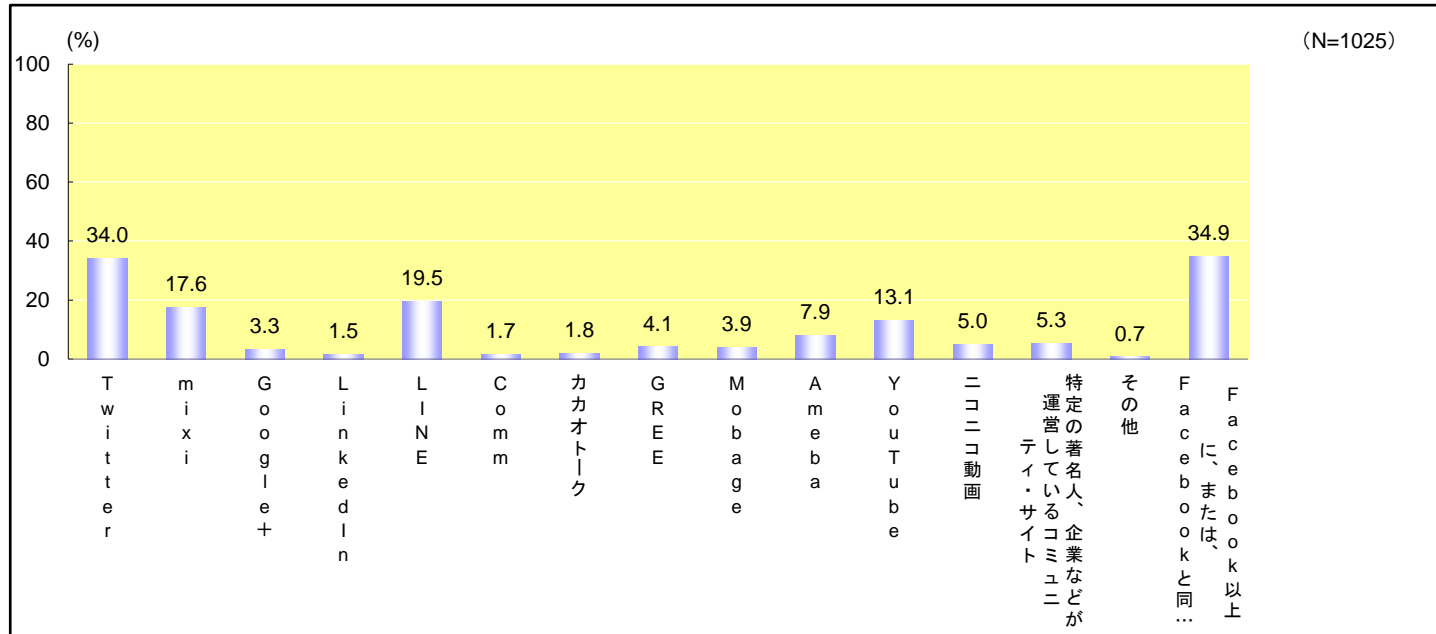
Q1

単一回答



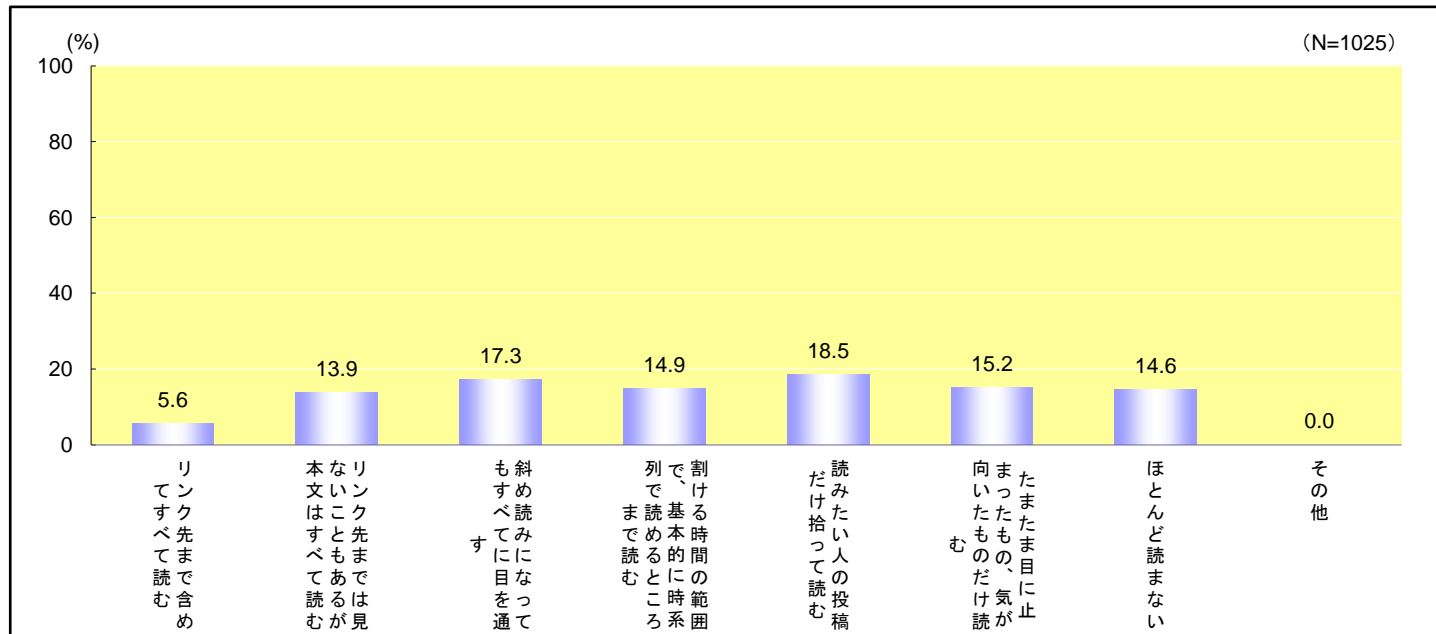
Q2

あなたがFacebook以上に、または、Facebookと同じぐらいの時間を使って利用している\*ソーシャルメディアはどれですか。当てはまるものをすべてお選びください。 複数回答



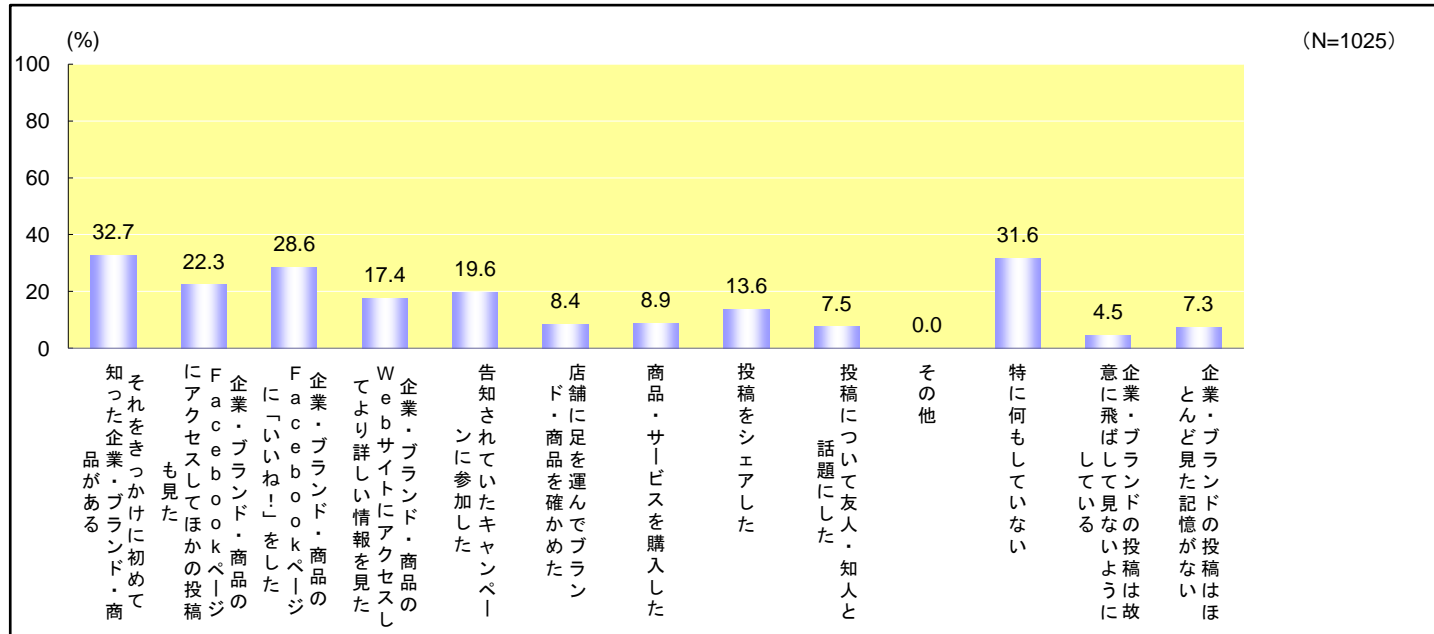
Q4

あなたはFacebookのニュースフィードをどのぐらい読みますか。最も近いものをひとつお選びください。 単一回答



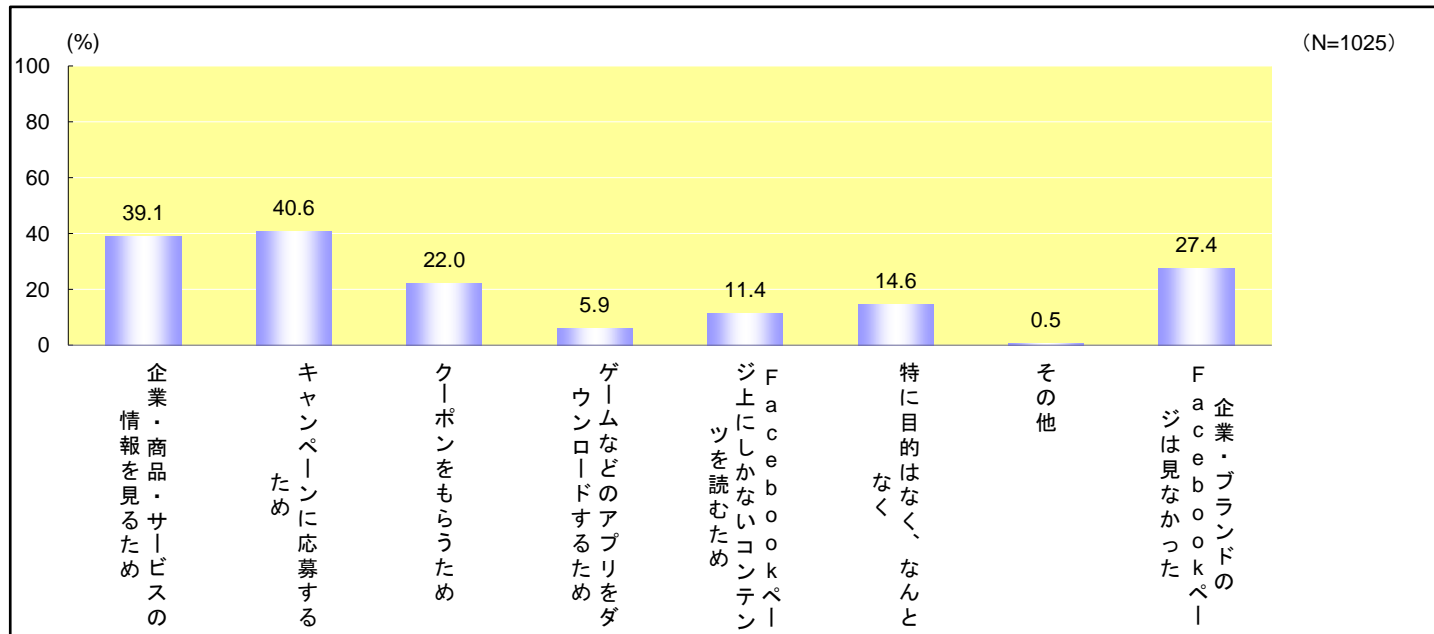
Q5

あなたはこの1年間、Facebookで友達がシェアするなどしてニュー  
スフィードに流れてきた企業・ブランドの\*投稿を見て、どのような  
行動をしましたか。当てはまるものをすべてお選びください。 複数回答



Q6

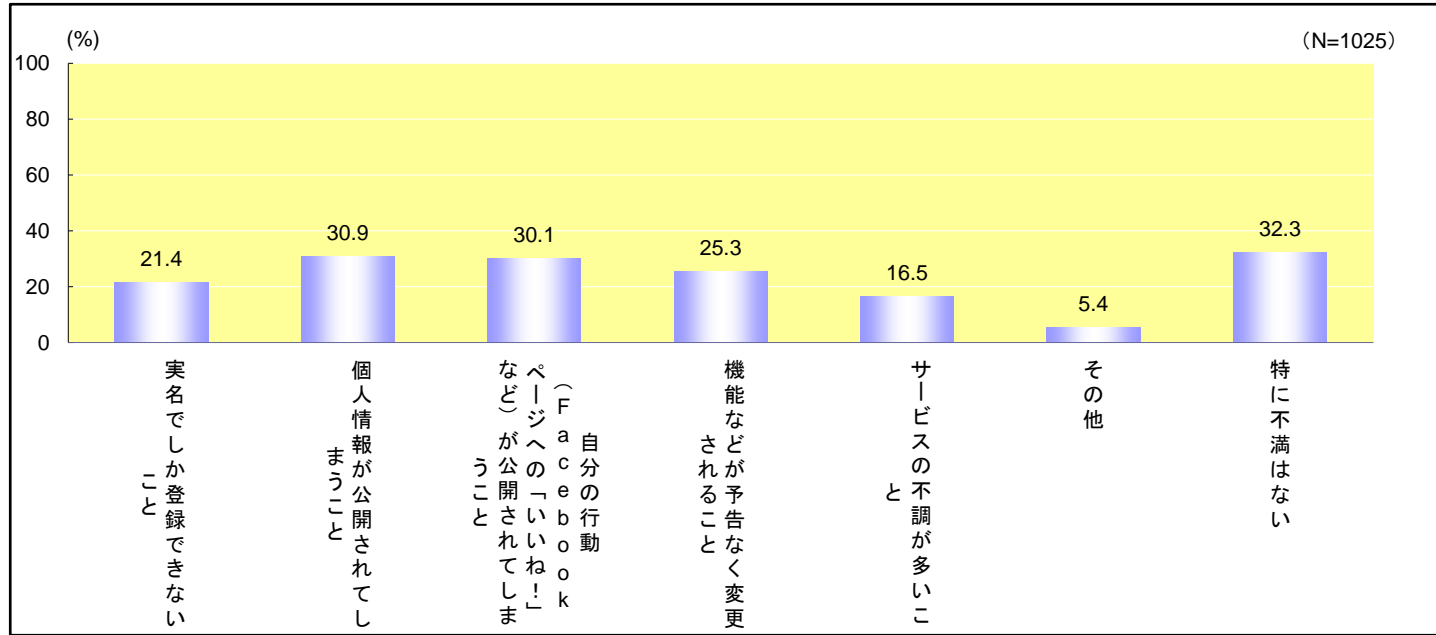
あなたはこの1年間、何のために企業・ブランドのFacebookページを訪れましたか。\*当てはまるものをすべてお選びください。 複数回答





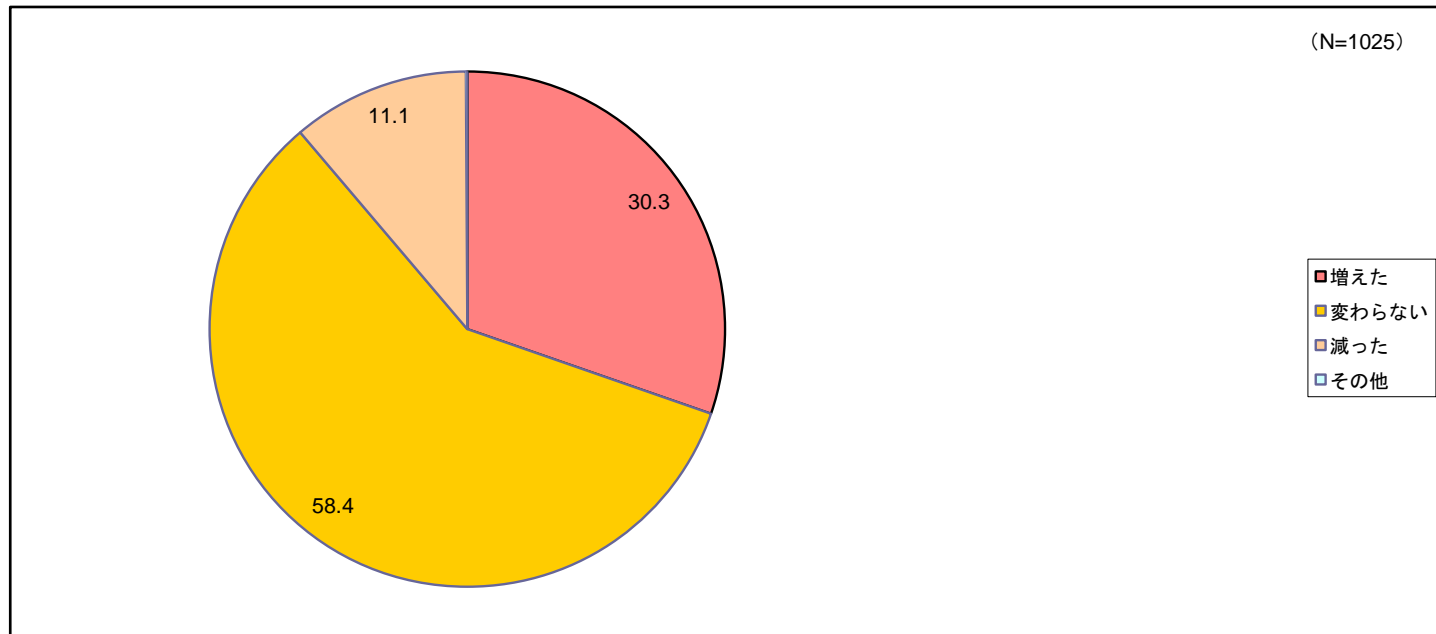
Facebookへの不満はありますか。当てはまるものをすべてお選びください。 複数回答

Q7



1年前と比べて、あなたのFacebookの利用時間はどのように変わりましたか。最も近いものをひとつお選びください。 単一回答

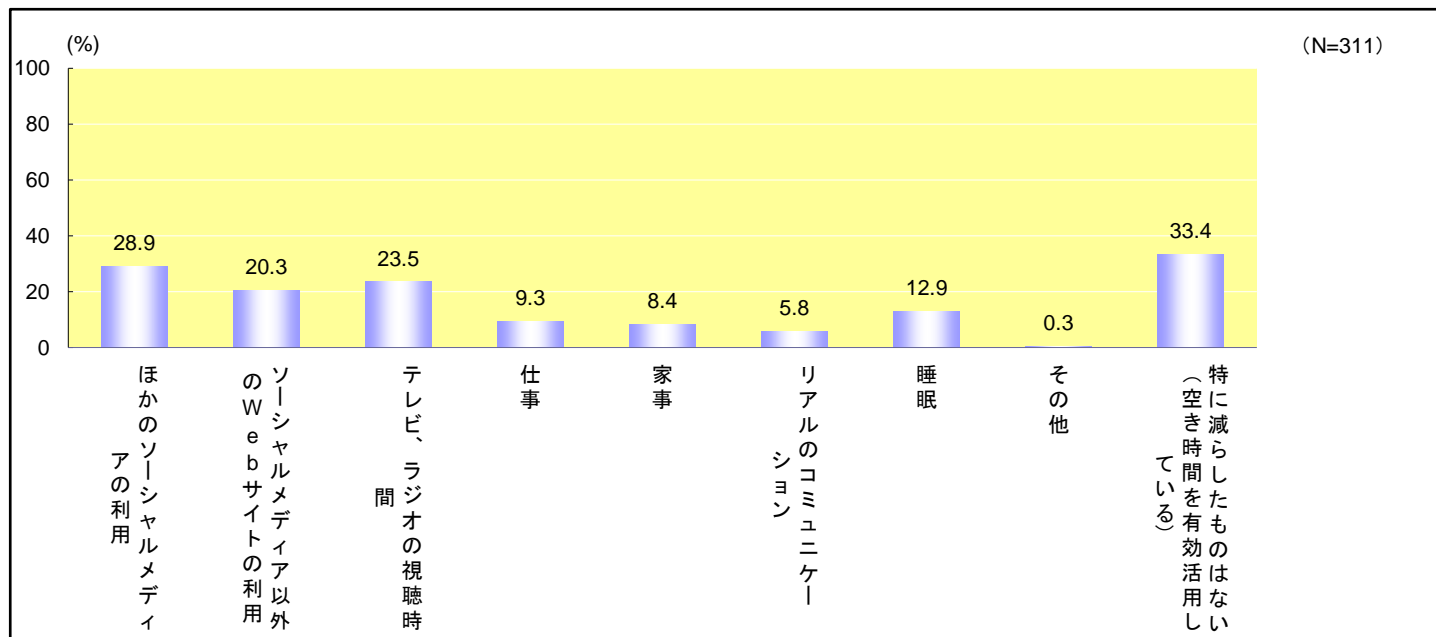
Q8



Facebookの利用時間が増える代わりに減ったのは何をする時間ですか。\*当てはまるものをすべてお選びください。

Q9

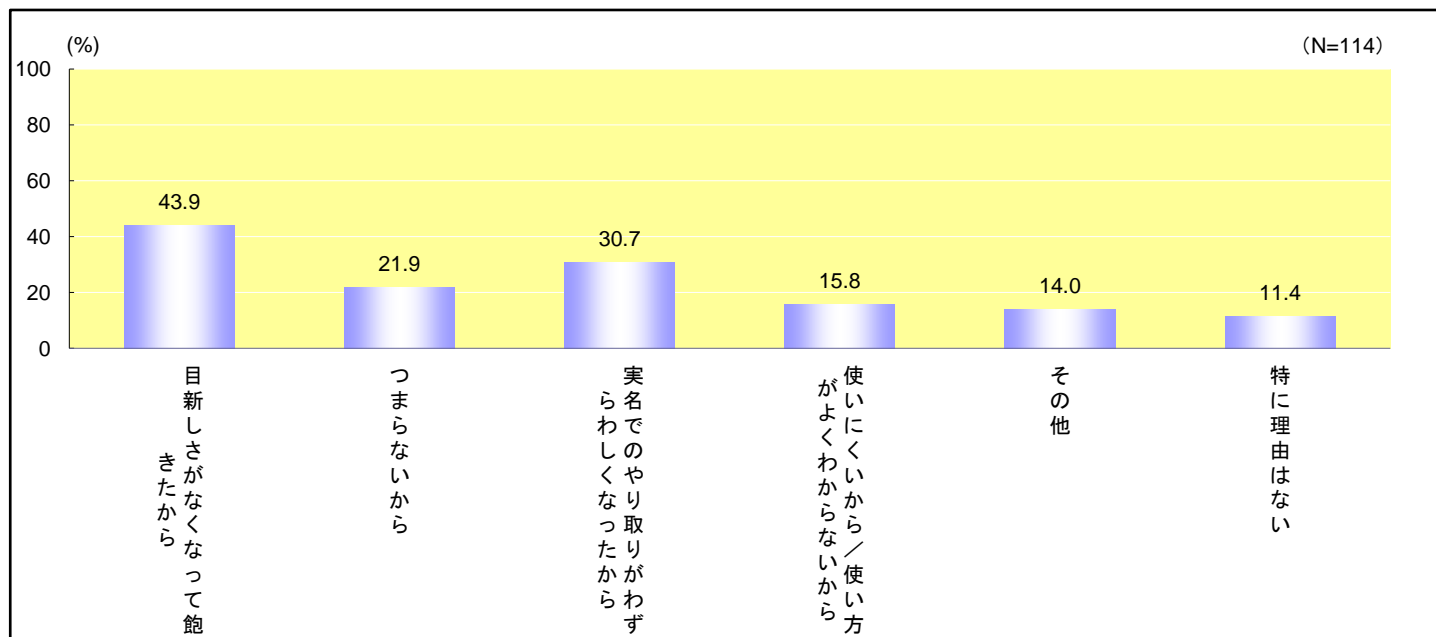
複数回答



Facebookの利用時間が減ったのはなぜですか。当てはまるものをすべてお選びください。

Q10

複数回答



Q11

あなたの職業を教えてください。

単一回答

