
テレビ番組およびテレビCMの 視聴に関するアンケート

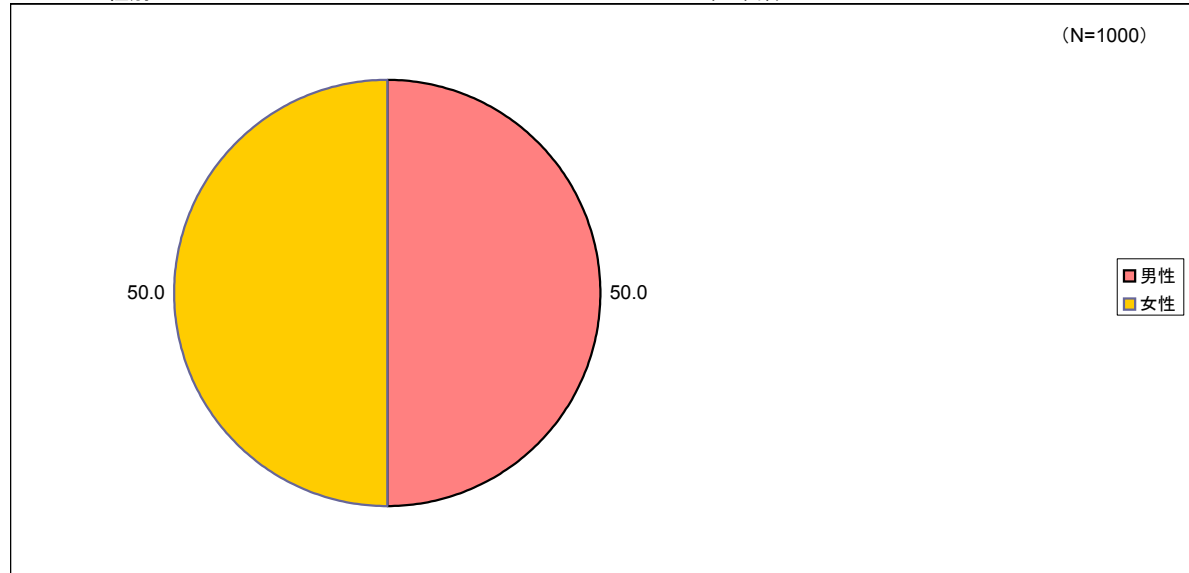
調査主体:  インターネット時代のCMを活性化させる
月刊「アイ・エム・プレス」

調査概要	
調査ID	11208
調査項目	myアンケート(本調査)
調査手法	インターネットリサーチ
調査タイトル	テレビ番組およびテレビCMの視聴に関するアンケート
対象者	20～60代の男女
調査主体	株式会社アイ・エム・プレス
調査機関	株式会社ドウ・ハウス
実施期間	2012年11月19日(月)～2012年11月21日(水)
本調査サンプル	1,000

設問番号	設問文
SEX	性別
AGE10	年齢(10歳刻み)
AGE5	年齢(5歳刻み)
MARRIA	未既婚
PREF	都道府県
AREA	地域
ALLOC	割付
Q1	あなたは1日平均して、平日と休日に自宅でテレビをどのぐらい見ていますか。最も近いものをひとつお選びください。
Q2	あなたは自宅でテレビ番組を見ると、テレビCMを意識して見えていますか。最も近いものをひとつお選びください。
Q3	あなたは1日平均して、平日と休日に自宅で録画したテレビ番組をどのぐらい見ますか。最も近いものをひとつお選びください。
Q4	あなたは自宅で録画したテレビ番組を見ると、テレビCMを見えていますか。最も近いものをひとつお選びください。
Q5	この半年間に見た記憶のあるテレビCMは、何のテレビCMですか。当てはまるものをすべてお選びください。
Q6	あなたはこの半年間に、テレビCMを見てなんらかの行動を起こしたことがありますか。当てはまるものをすべてお選びください。
Q7	それは何のテレビCMに関してでしたか。当てはまるものをすべてお選びください。
Q8	半年前と比べて、あなたのテレビCMの視聴時間は増えましたか。最も近いものをひとつお選びください。
Q9	テレビCMの視聴時間が「減った」理由は何ですか。当てはまるものをすべてお選びください。
Q10	あなたの職業を教えてください。

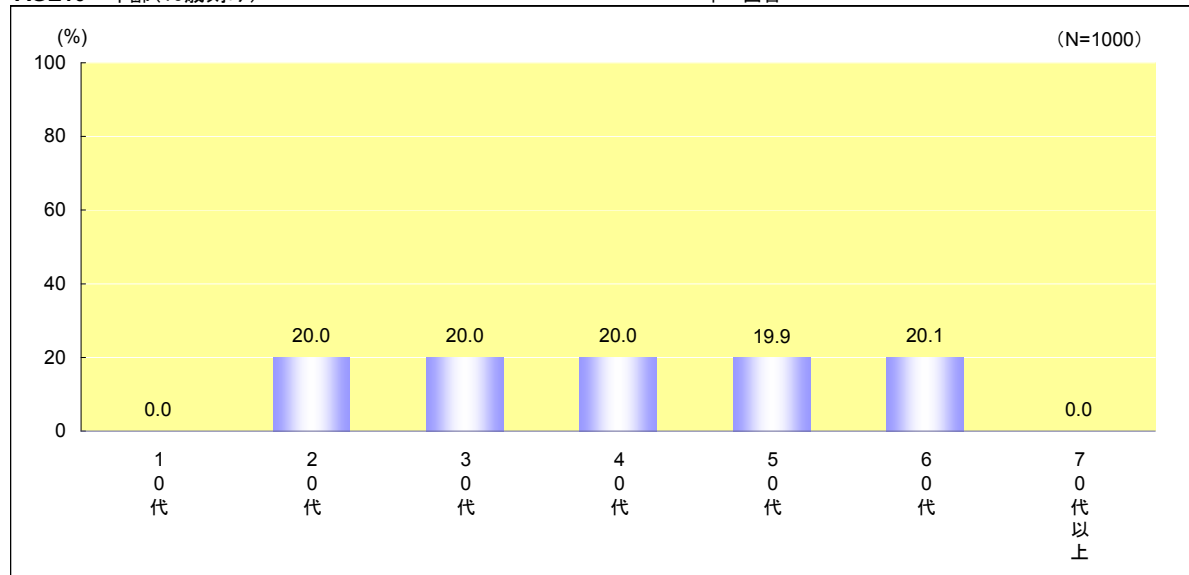
SEX 性別

単一回答



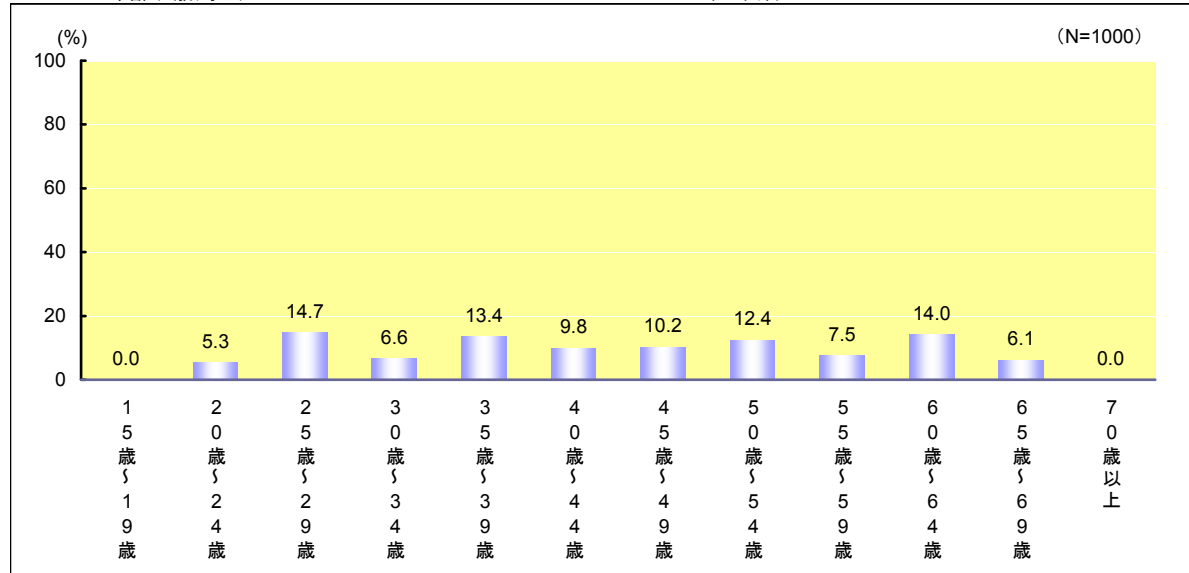
AGE10 年齢(10歳刻み)

単一回答



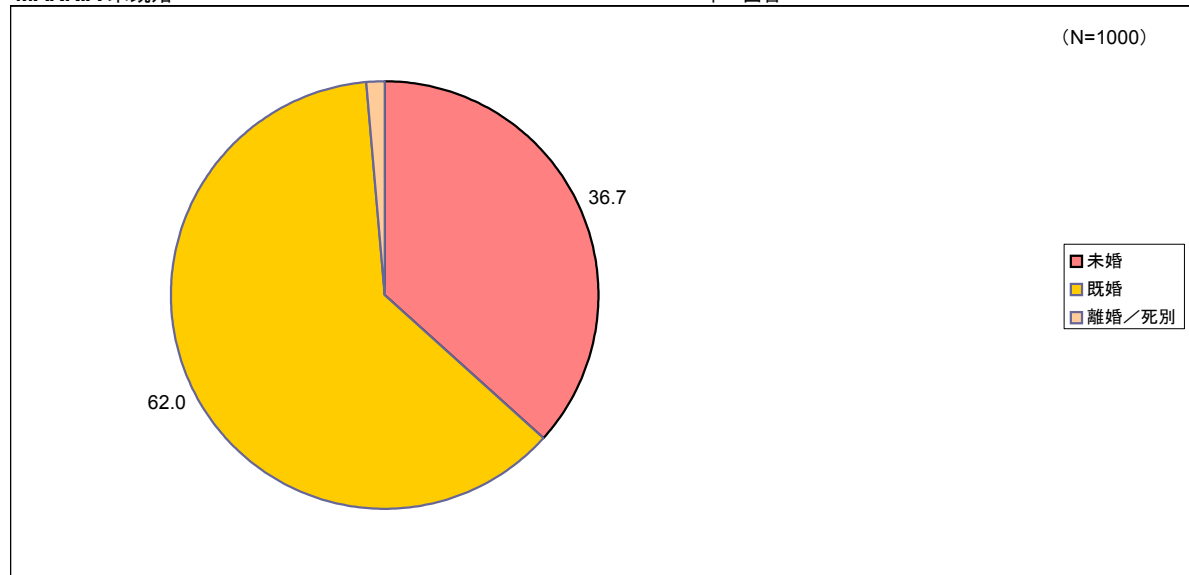
AGE5 年齢(5歳刻み)

単一回答



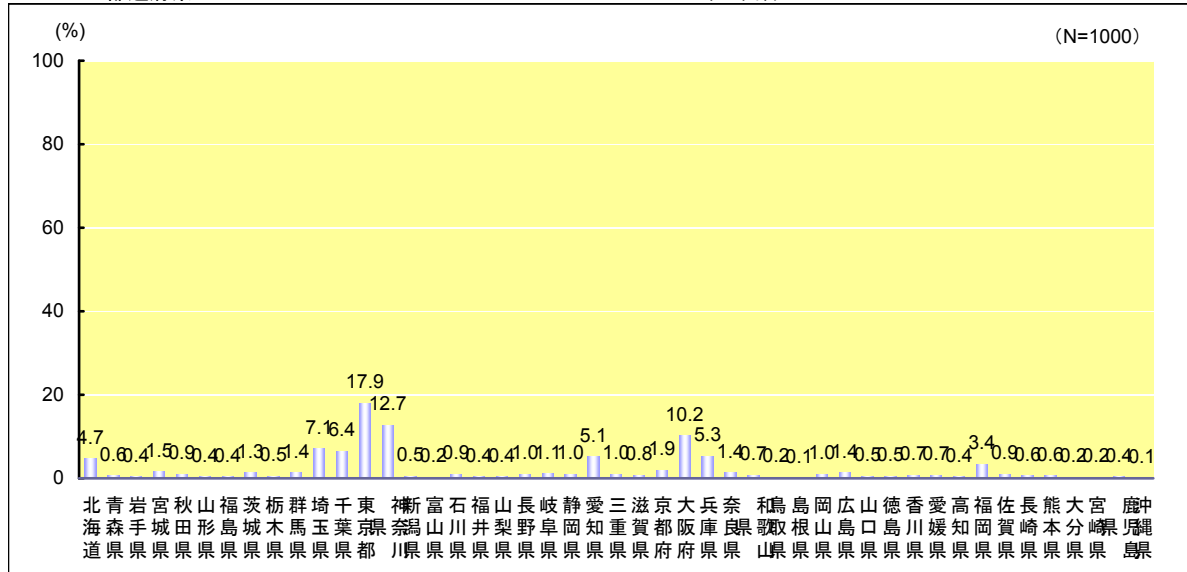
MARRIA 未既婚

単一回答



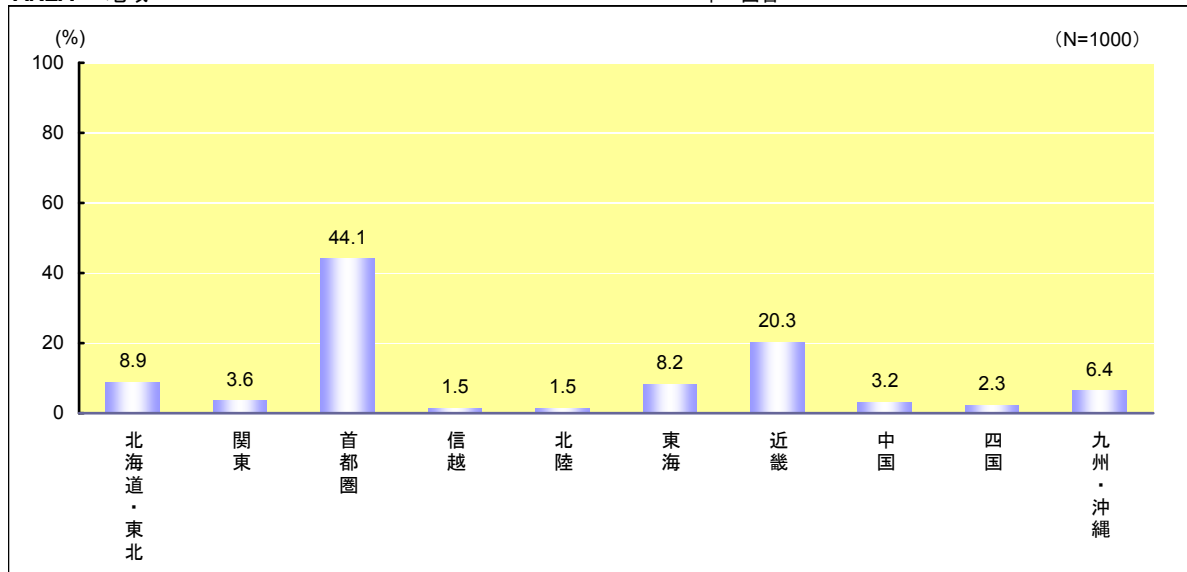
PREF 都道府県

単一回答



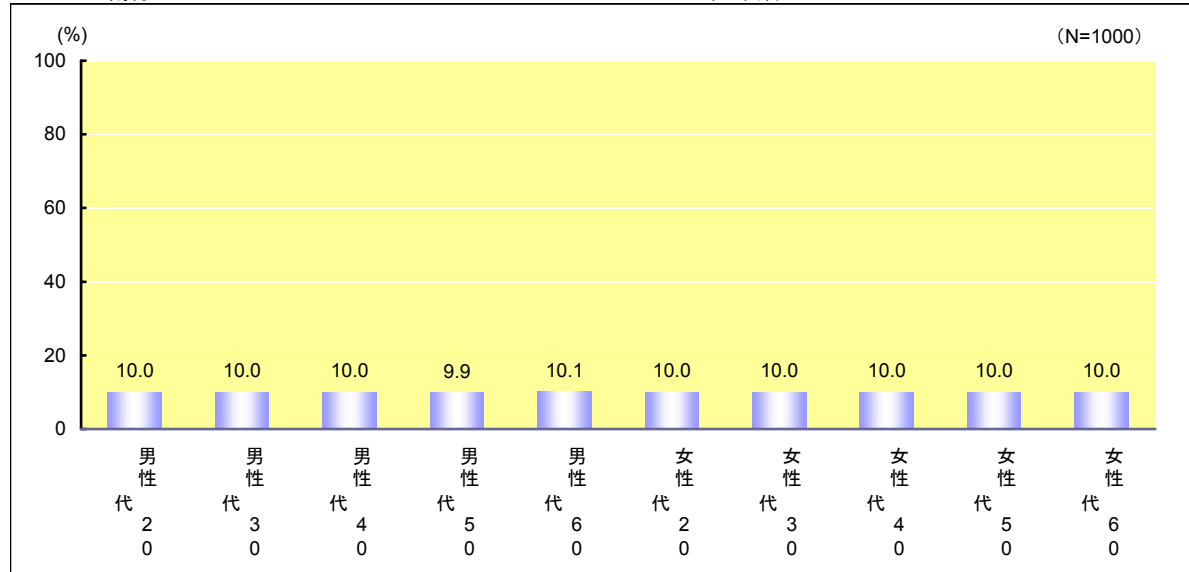
AREA 地域

単一回答

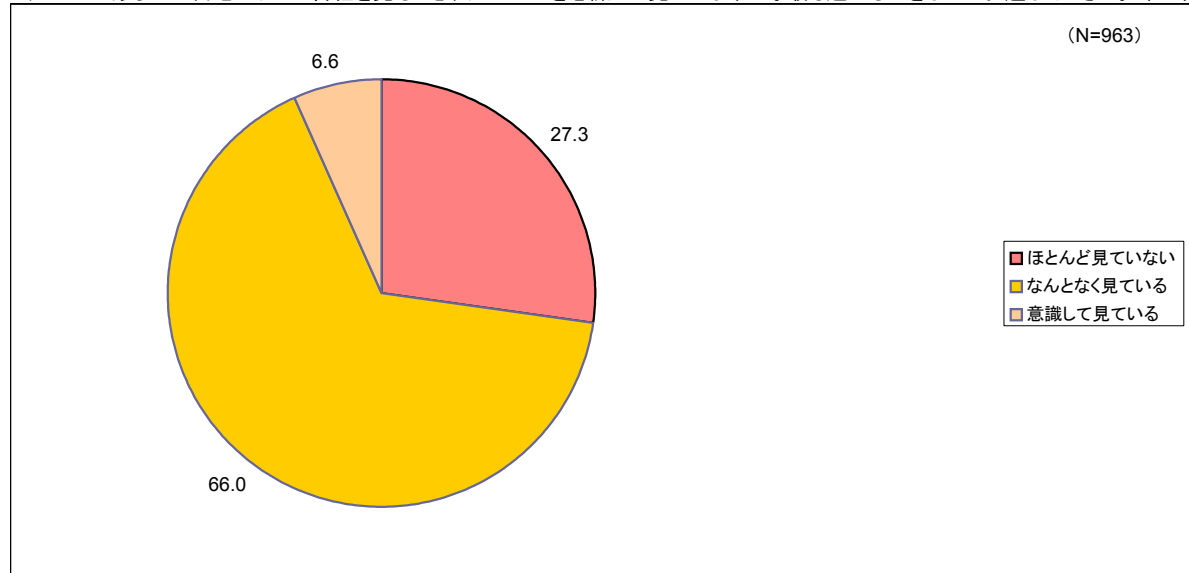


ALLOC 割付

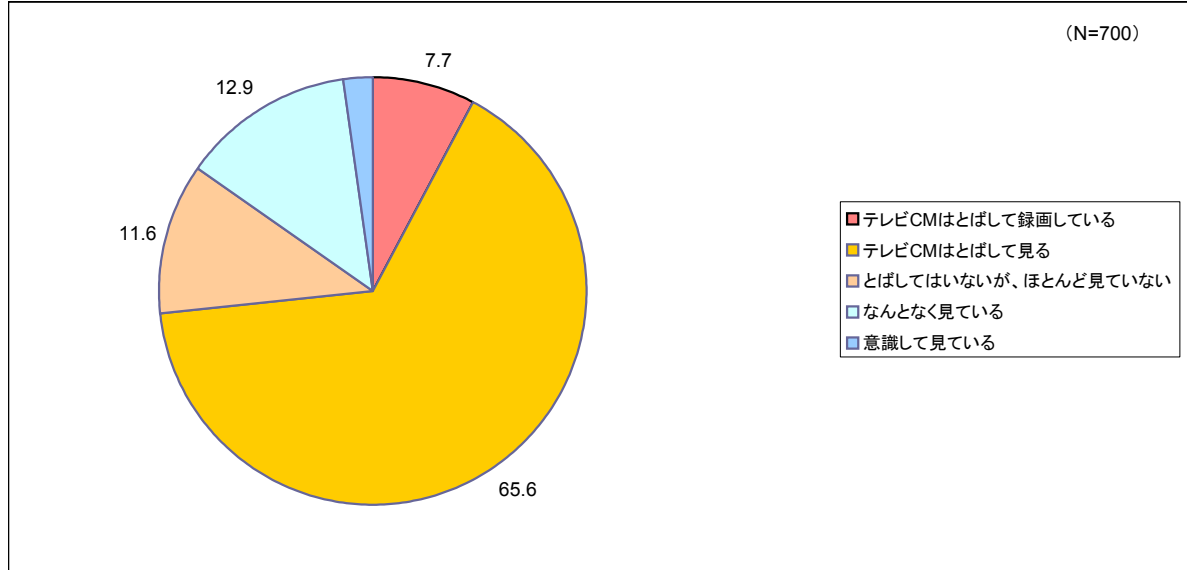
単一回答



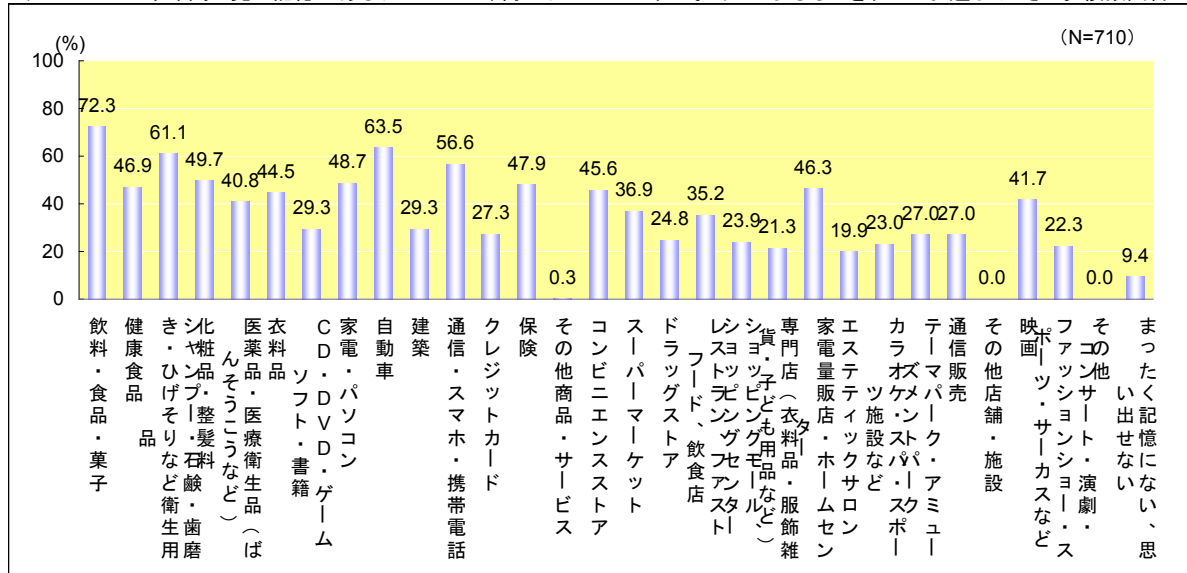
Q2 あなたは自宅でテレビ番組を見ると、テレビCMを意識して見えていますか。最も近いものをひとつお選びください。単一回



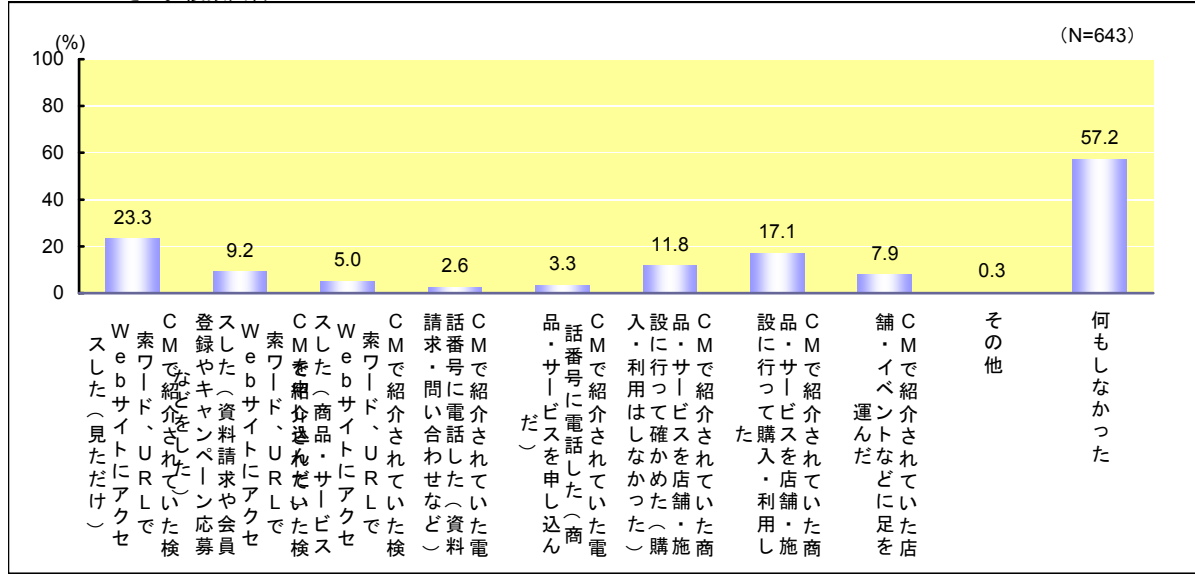
Q4 あなたは自宅で録画したテレビ番組を見るとき、テレビCMを見ていますか。最も近いものをひとつお選びください。単一回



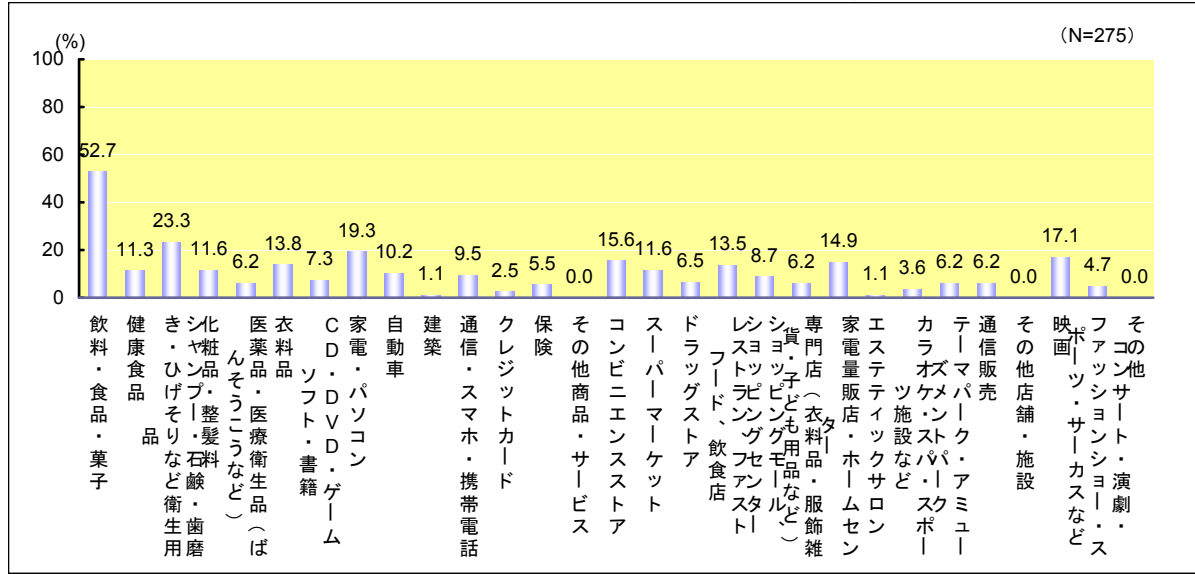
Q5 この半年間に見た記憶のあるテレビCMは、何のテレビCMですか。当てはまるものをすべてお選びください。複数回答



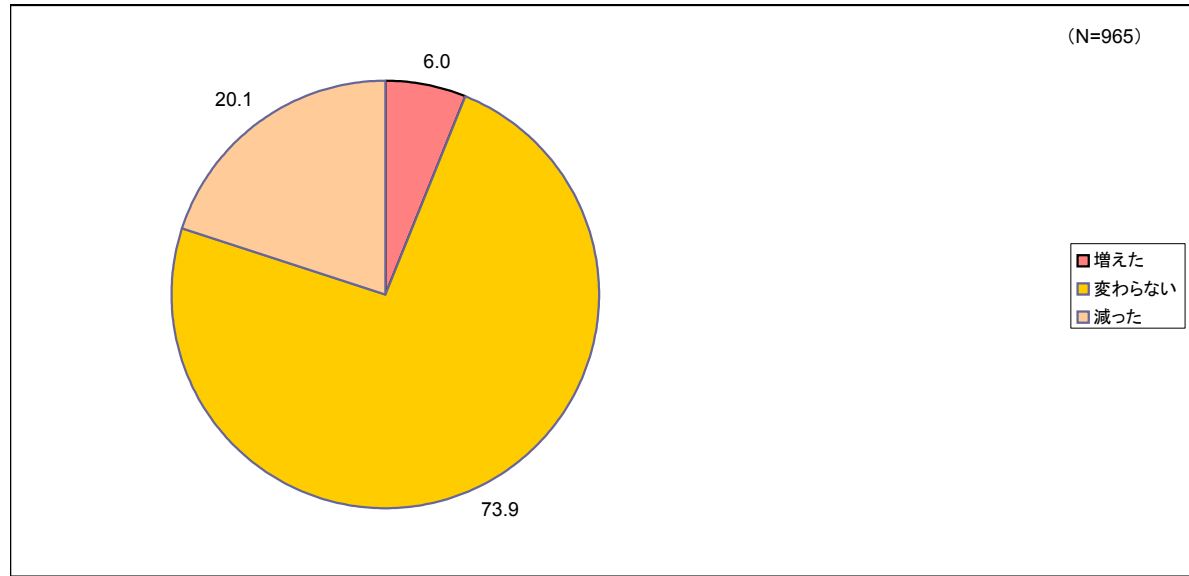
Q6 あなたはこの半年間に、テレビCMを見てなんらかの行動を起こしたことがありますか。当てはまるものをすべてお選びください。複数回答



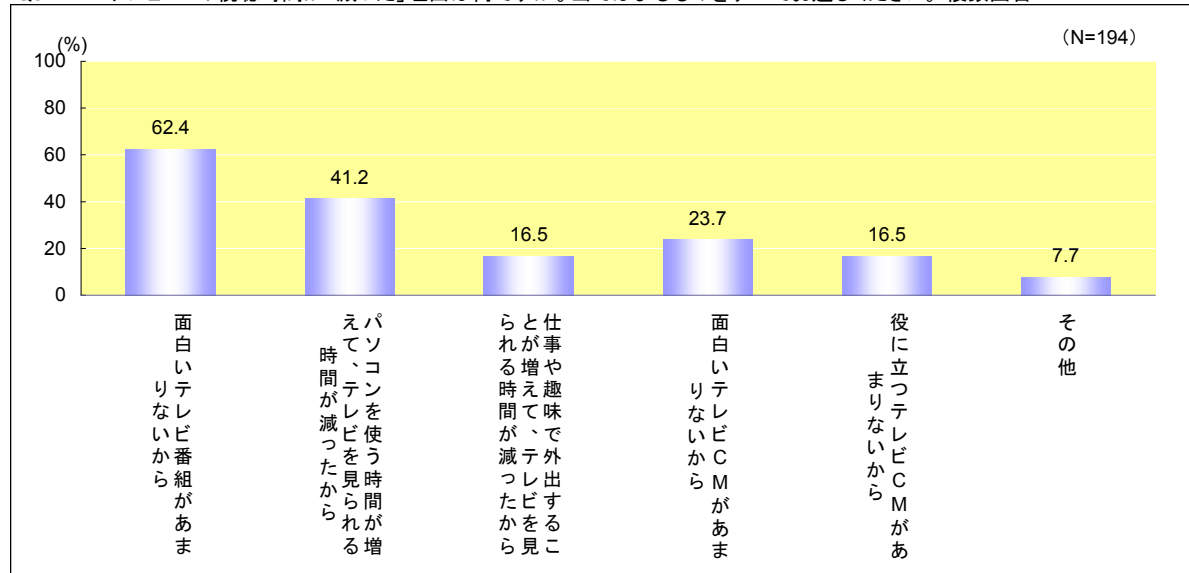
Q7 それは何のテレビCMに関してでしたか。当てはまるものをすべてお選びください。複数回答



Q8 半年前と比べて、あなたのテレビCMの視聴時間は増えましたか。最も近いものをひとつお選びください。単一回答



Q9 テレビCMの視聴時間が「減った」理由は何ですか。当てはまるものをすべてお選びください。複数回答



Q10

あなたの職業を教えてください。

単一回答

