
プライベートで受け取る DM、eDMに関するアンケート

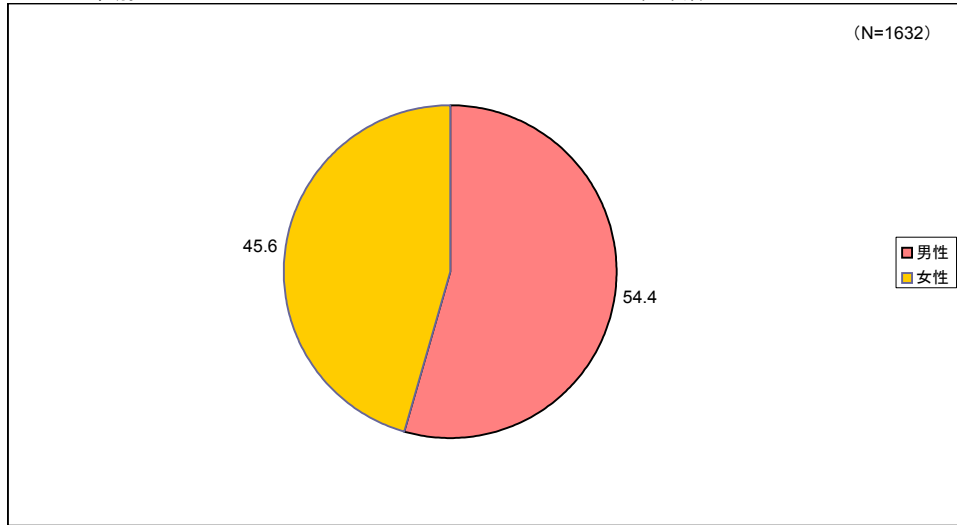
調査主体:  インターネット調査研究所
株式会社アイ・エム・プレス

| 調査概要 | |
|---------|---------------------------------|
| 調査ID | 8103 |
| 調査名称 | myアンケートlight |
| 調査手法 | インターネットリサーチ |
| 調査タイトル | プライベートで受け取るDM、eDMに関するアンケート |
| 調査主体 | 株式会社アイ・エム・プレス |
| 調査機関 | 株式会社ドウ・ハウス |
| 実施期間 | 2012年03月14日(水) ~ 2012年03月16日(金) |
| 本調査サンプル | 1,632 |

| 設問番号 | 設問文 |
|--------|---|
| SEX | 性別 |
| AGE10 | 年齢(10歳刻み) |
| AGE5 | 年齢(5歳刻み) |
| MARRIA | 未既婚 |
| PREF | 都道府県 |
| AREA | 地域 |
| ALLOC | 割付 |
| Q1 | あなたはこの1年間に、紙ベースのダイレクトメールをどれぐらいの頻度で受け取りましたか。最も近いものをひとつお選びください。 |
| Q2 | あなたはこの1年間に、紙ベースのダイレクトメールを見てどのような行動をとりましたか。当てはまるものをすべてお選びください。 |
| Q3 | 個人情報を提供した覚えのない企業から紙ベースのダイレクトメールが届いた時、あなたはどうしますか。最も近いものをひとつお選びください。 |
| Q4 | あなたはこの1年間に、eメールでのダイレクトメールをどれぐらいの頻度で受け取りましたか。最も近いものをひとつお選びください。 |
| Q5 | あなたはこの1年間に、eメールでのダイレクトメールを見てどのような行動をとりましたか。当てはまるものをすべてお選びください。 |
| Q6 | 個人情報を提供した覚えのない企業からeメールでのダイレクトメールが届いた時、あなたはどうしますか。最も近いものをひとつお選びください。 |
| Q7 | あなたはダイレクトメール(紙ベース、eメールを含む)でどのような情報を受け取りたいですか。当てはまるものをすべてお選びください。 |
| Q8 | 企業に個人情報を渡すことについて、あなたはどのようにお考えですか。次のうち最も近いものをひとつお選びください。 |
| Q9 | 企業に渡したくない個人情報は何か。当てはまるものをすべてお選びください。 |
| Q10 | あなたの職業を教えてください。 |
| Q11 | その理由は何ですか。当てはまるものをいくつでもお選びください。 |
| Q12 | その理由は何ですか。当てはまるものをいくつでもお選びください。 |
| Q13 | あなたの職業を教えてください。 |

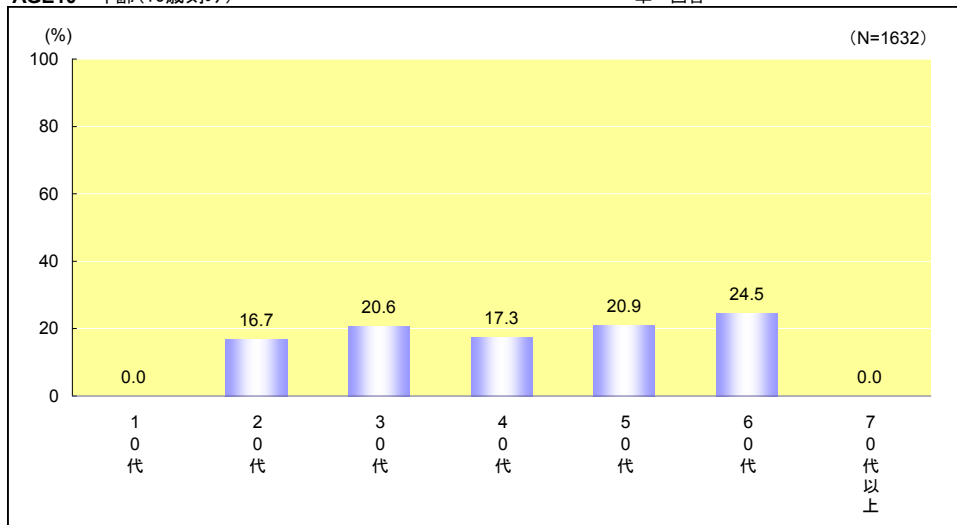
SEX 性別

單一回答



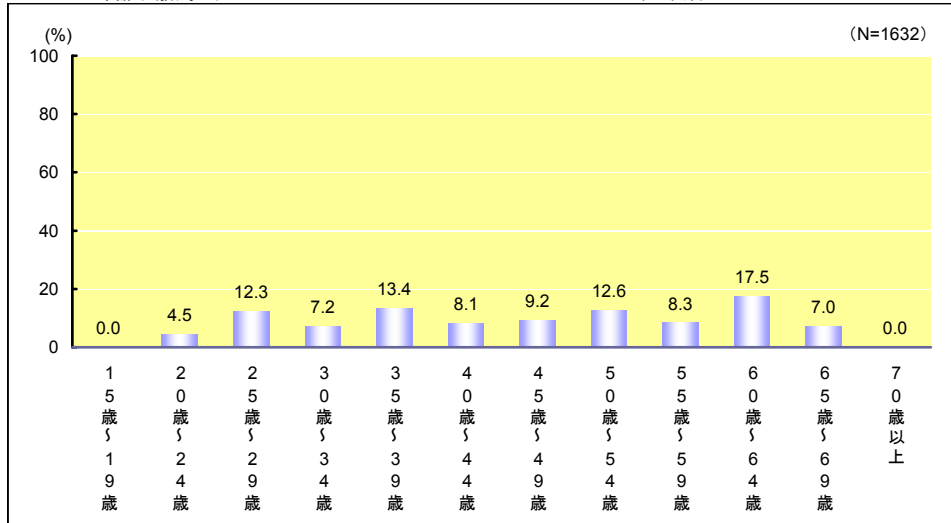
AGE10 年齡(10歲刻み)

單一回答



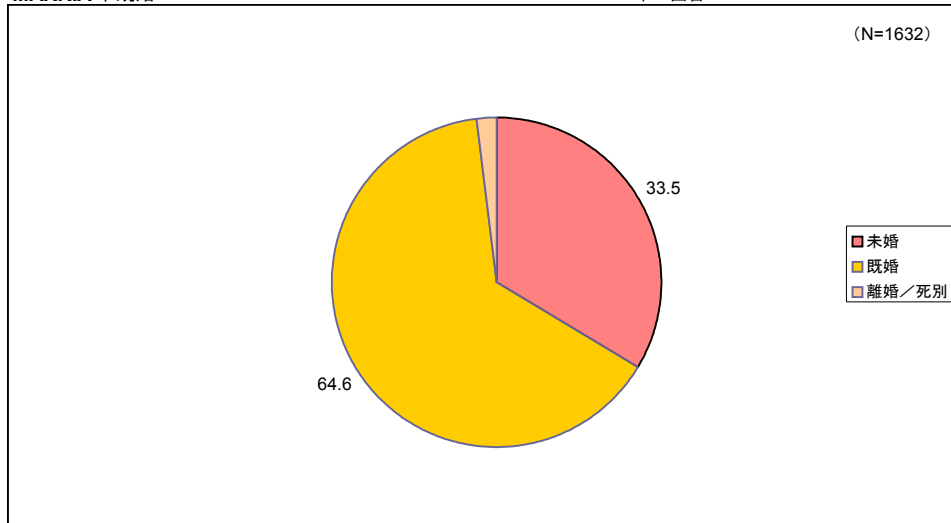
AGE5 年齢(5歳刻み)

単一回答



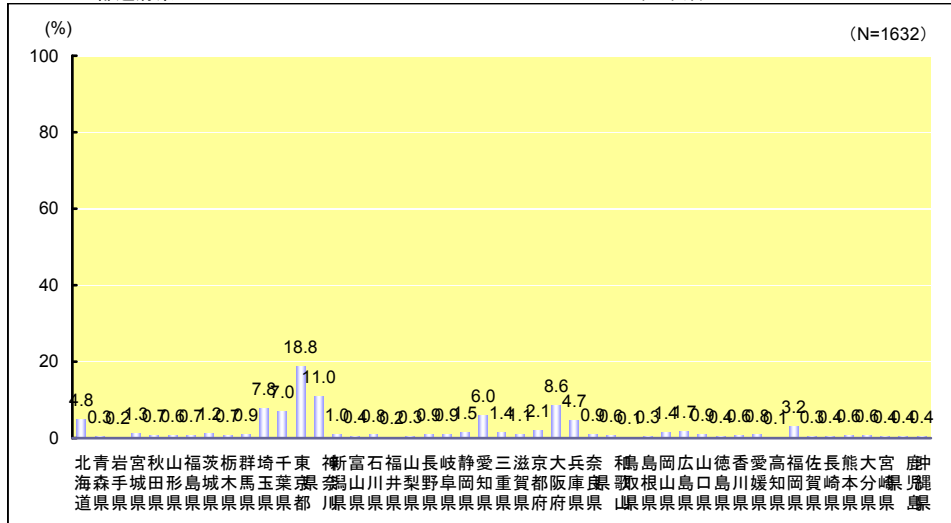
MARRIA 未既婚

単一回答



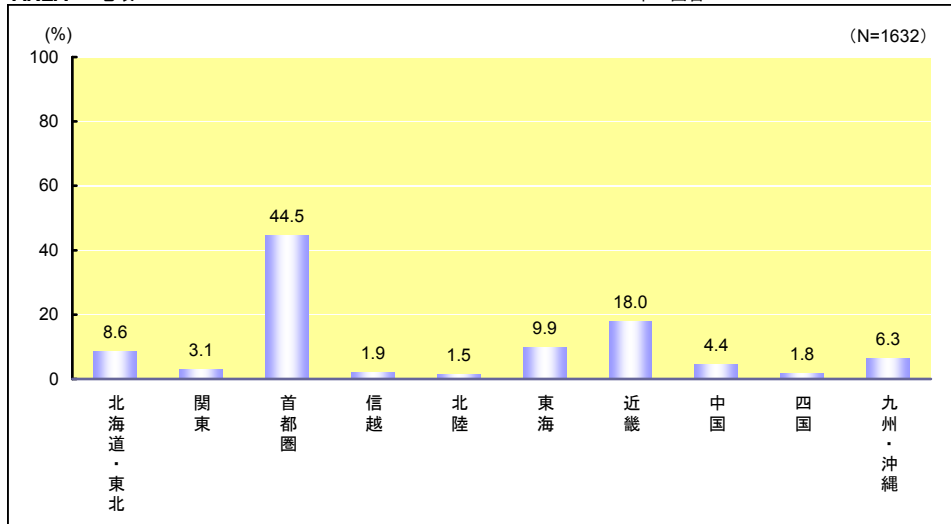
PREF 都道府県

単一回答



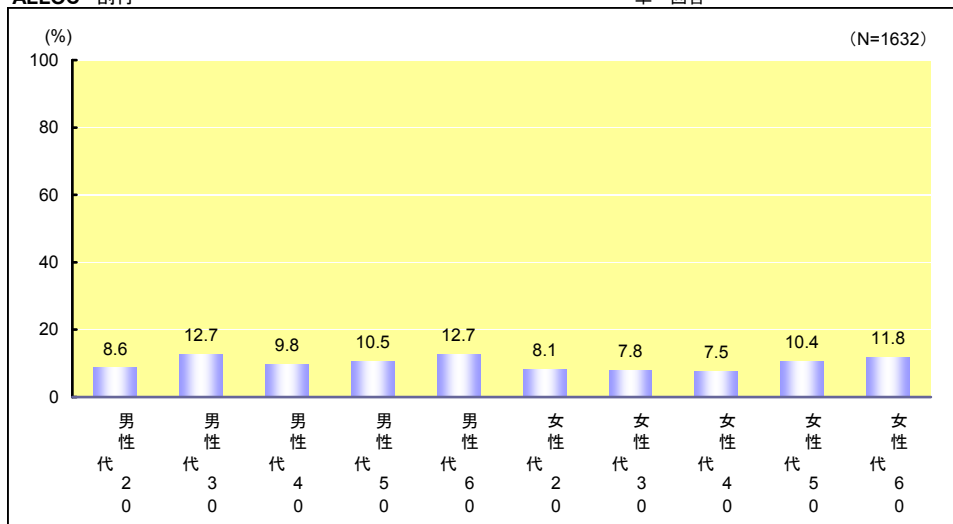
AREA 地域

単一回答

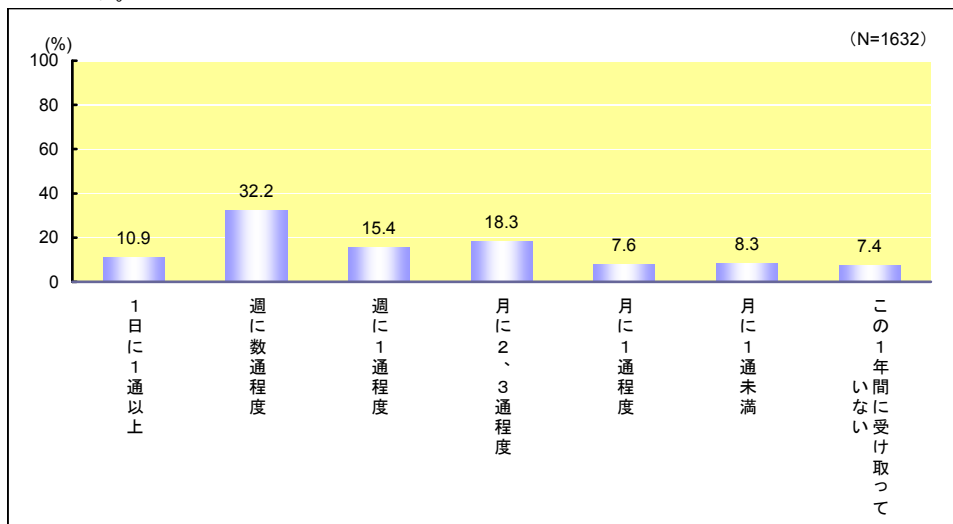


ALLOC 割付

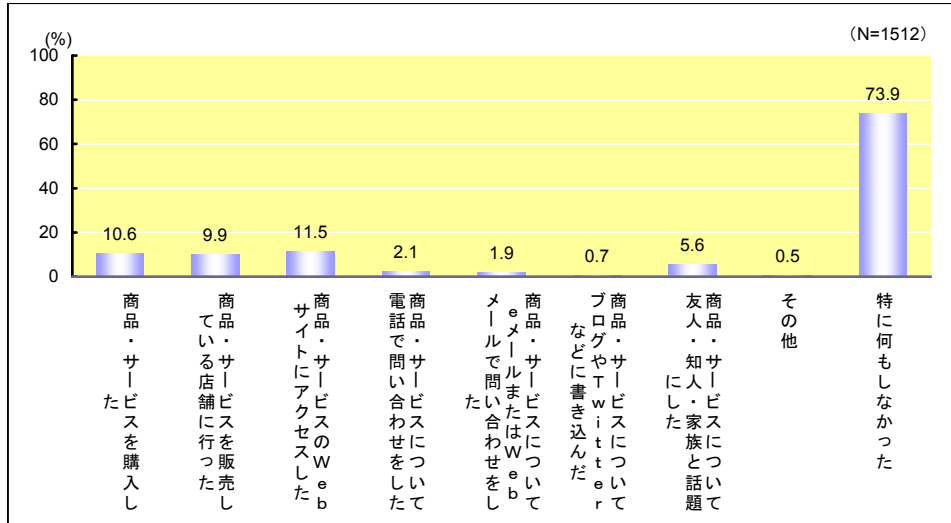
単一回答



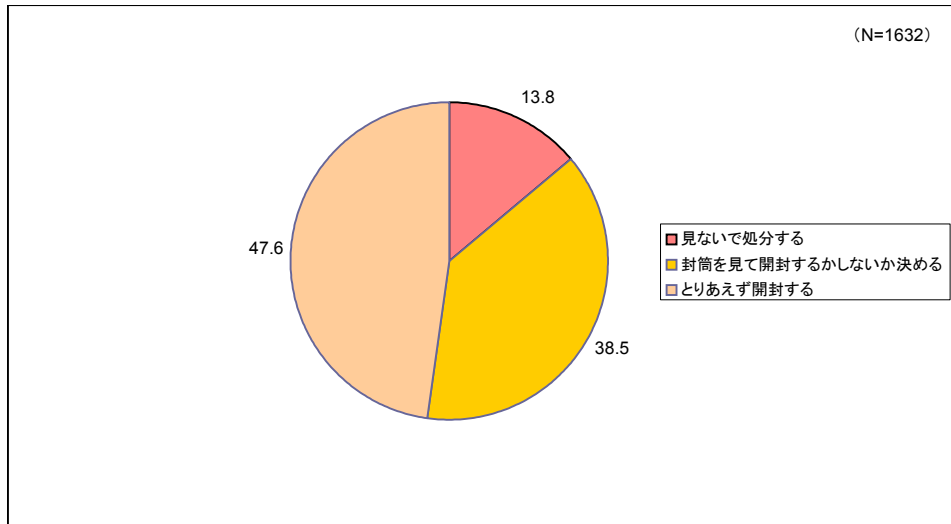
Q1 あなたはこの1年間に、紙ベースのダイレクトメールをどれぐらいの頻度で受け取りましたか。最も近いものをひとつお選びください。単一回答



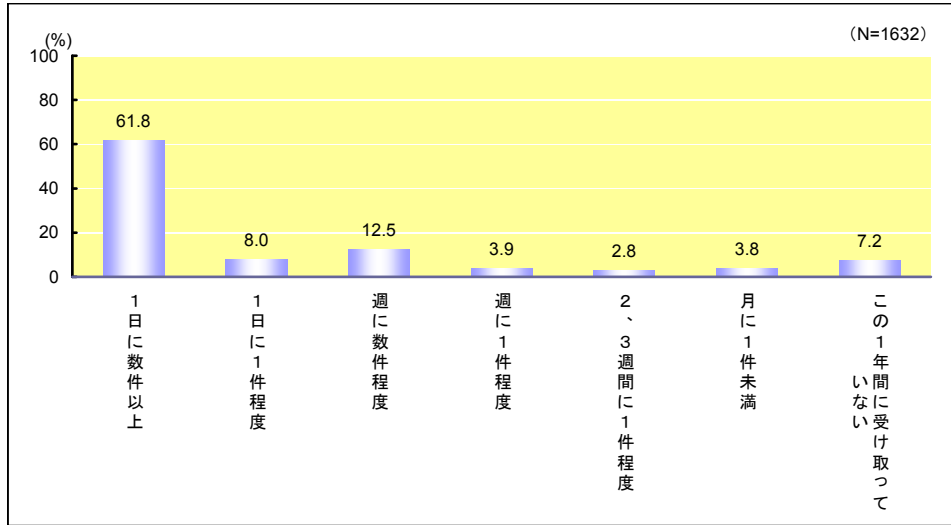
Q2 あなたはこの1年間に、紙ベースのダイレクトメールを見てどのような行動をとりましたか。当てはまるものをすべてお選びください。複数回答



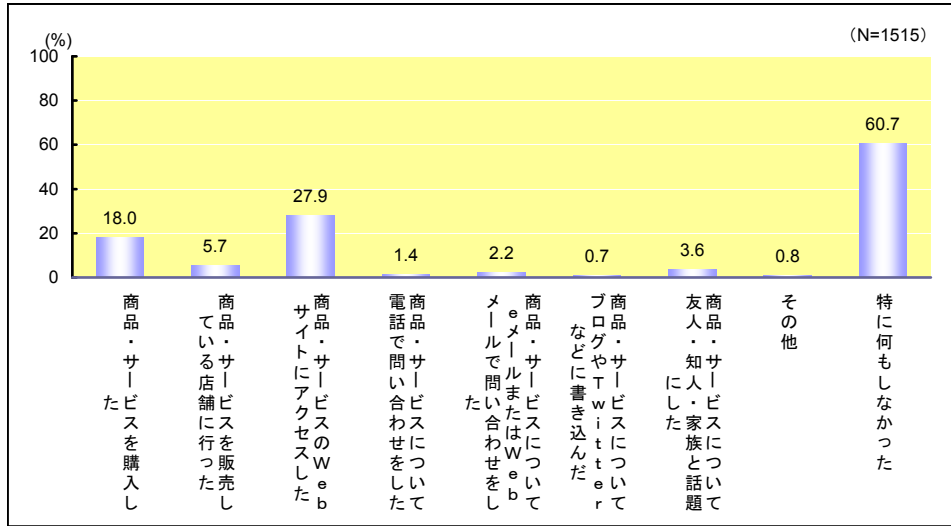
Q3 個人情報を提供した覚えのない企業から紙ベースのダイレクトメールが届いた時、あなたはどのようにしますか。最も近いものをひとつお選びください。単一回答



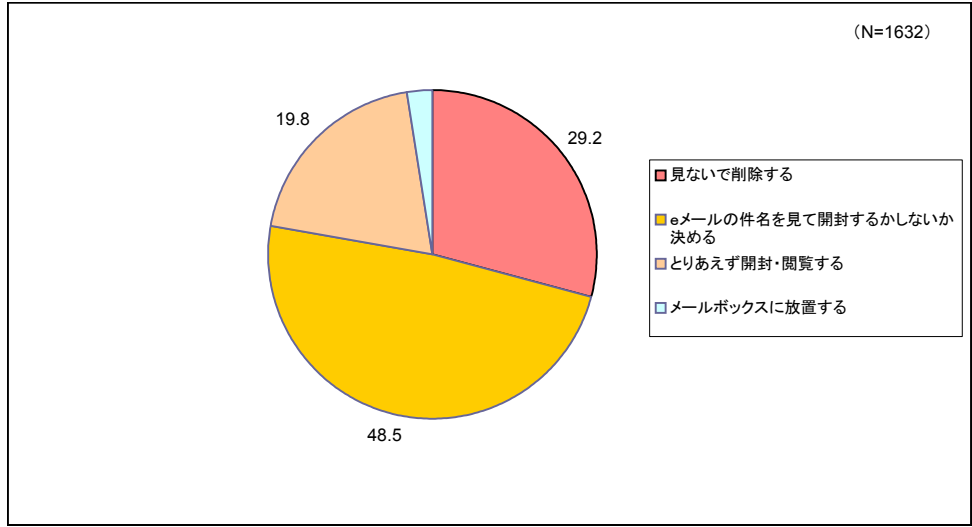
Q4 あなたはこの1年間に、eメールでのダイレクトメールをどれぐらいの頻度で受け取りましたか。最も近いものをひとつお選びください。 単一回答



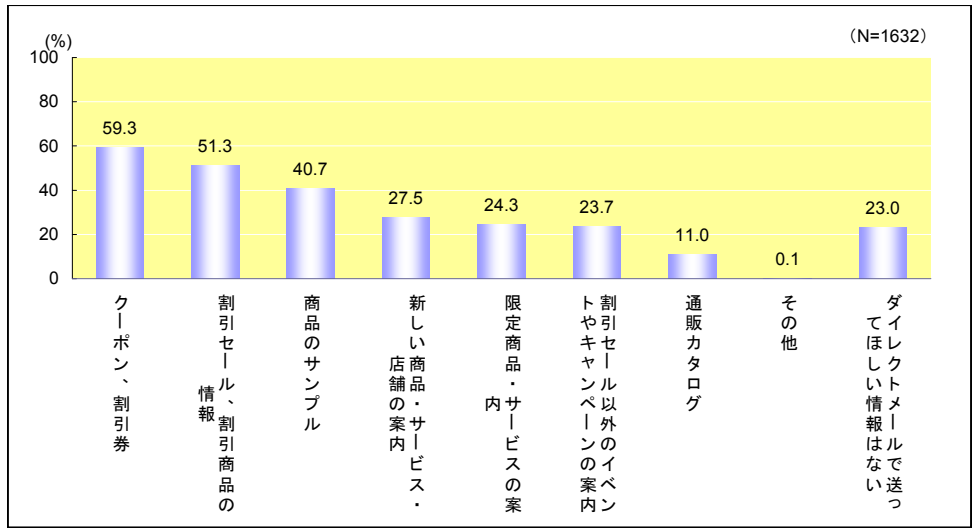
Q5 あなたはこの1年間に、eメールでのダイレクトメールを見てどのような行動をとりましたか。当てはまるものをすべてお選びください。 複数回答



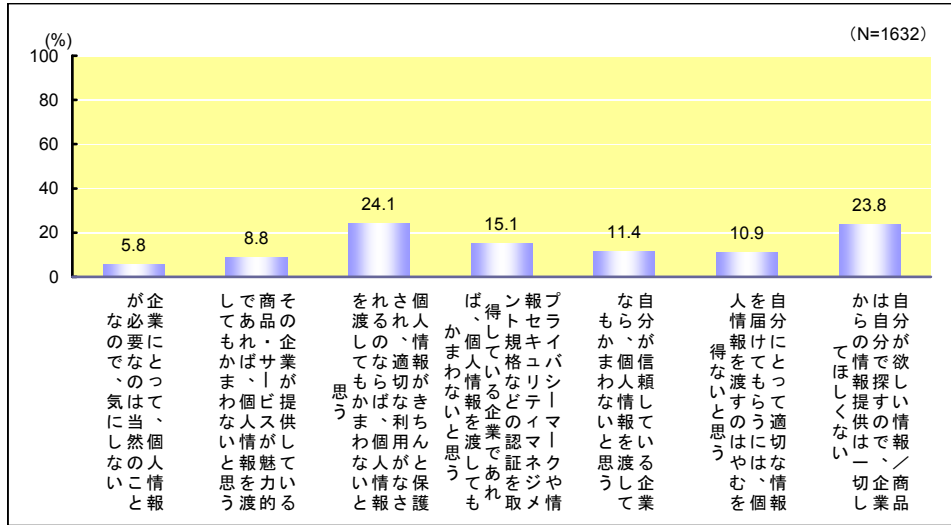
Q6 個人情報を提供した覚えのない企業からeメールでのダイレクトメールが届いた時、あなたはどうしますか。最も近いものをひとつお選びください。 単一回答



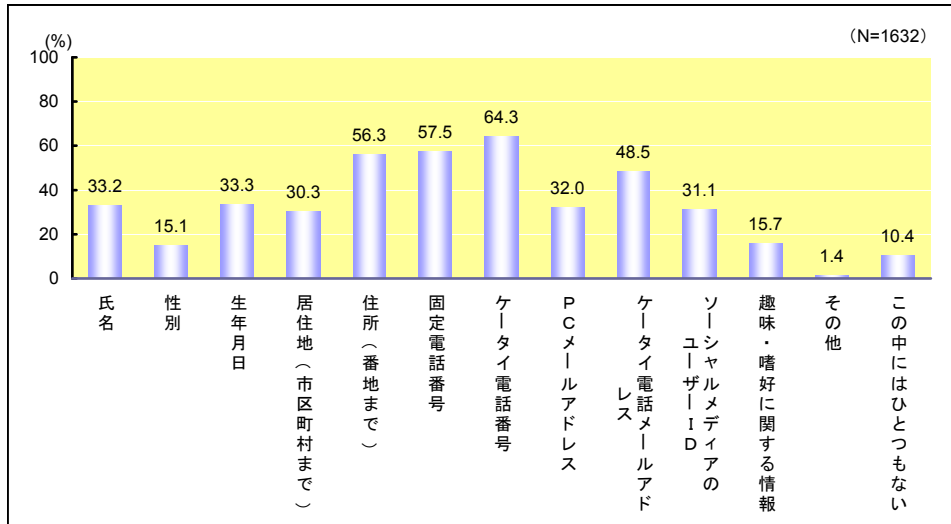
Q7 あなたはダイレクトメール(紙ベース、eメールを含む)でどのような情報を受け取りたいですか。当てはまるものをすべてお選びください。 複数回答



Q8 企業に個人情報を渡すことについて、あなたはどのようにお考えですか。 次のうち最も近いものをひとつお選びください。 単一回答



Q9 企業に渡したくない個人情報は何か。当てはまるものをすべてお選びください。 複数回答



Q10 あなたの職業を教えてください。

単一回答

