
クレジットカードと電子マネーの 利用状況に関するアンケート

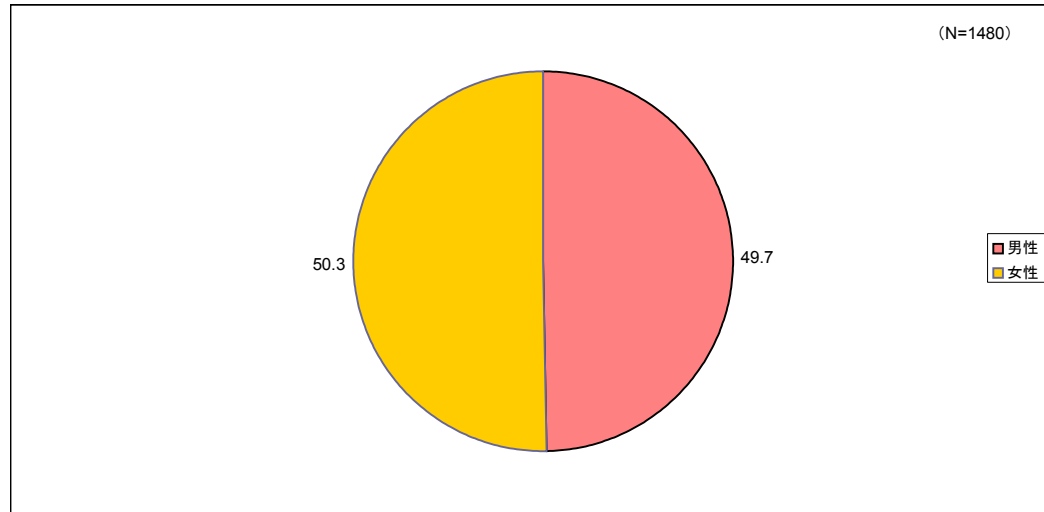
調査主体:  イームプレス株式会社

調査概要	
調査ID	7460
調査項目	my集計box
調査手段	インターネットリサーチ
調査タイトル	クレジットカードと電子マネーの利用状況に関するアンケート
調査主体	株式会社アイ・エム・プレス
調査機関	株式会社ドウ・ハウス
実施期間	2012年01月16日(月)～2012年01月18日(水)
本調査サンプル	1,480

設問番号	設問文
F1	性別
F2	年齢
F3	年代(10歳刻)
F4	年代(5歳刻)
F5	未既婚
F6	居住地域
F7	割付
Q1	上記の内容に同意して、アンケートにご回答いただけますか。
Q2	あなたは、クレジットカードを何枚持っていますか。
Q3	あなたが現在お持ちのクレジットカードの中で、過去1年間に2回以上利用した(＝口座から引き落としのあった)クレジットカードは何枚ありますか。
Q4	あなたが、メインで利用しているクレジットカードはどれですか。ひとつだけお選びください。
Q4_1	その他FA
Q5	あなたが、上記のクレジットカードをメインで利用しているのはなぜですか。当てはまるものをすべてお選びください。
Q5_1	その他FA
Q6	あなたが、メインで利用しているクレジットカードの、過去1年間の利用代金はいくらぐらいでしたか。最も近いものをひとつだけお選びください。
Q7	あなたが、メインで利用しているクレジットカードの年会費はいくらですか。最も近いものをひとつだけお選びください。
Q8	光熱費や電話代・公共料金などの月々の支払いに関して、あなたがメインで利用しているクレジットカードで支払っているものをすべてお選びください。
Q8_1	その他の月々の契約料金FA
Q9	あなたは過去1年間に、プリペイド方式の電子マネーを利用しましたか。次のうち、過去1年間に利用したものをすべてお選びください。
Q9_1	その他のプリペイド式電子マネーFA
Q10	あなたが過去1年間にプリペイド方式の電子マネーを利用した理由は何ですか。当てはまるものをすべてお選びください。
Q10_1	その他FA
Q11	あなたは過去1年間に、交通費以外で、プリペイド方式の電子マネーをどのぐらい利用しましたか。最も近いものをひとつだけお選びください。
Q12	あなたの職業を教えてください。

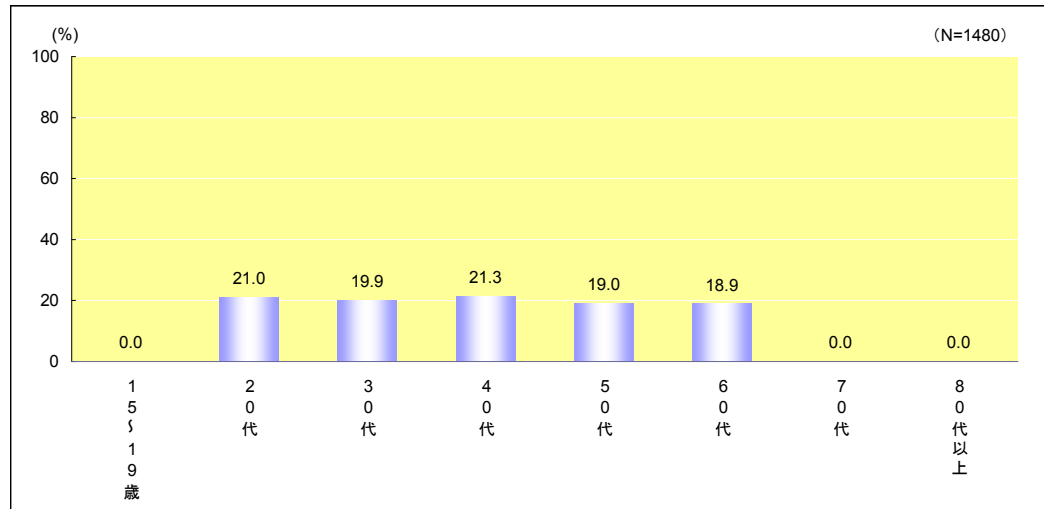
F1 性別

单一回答

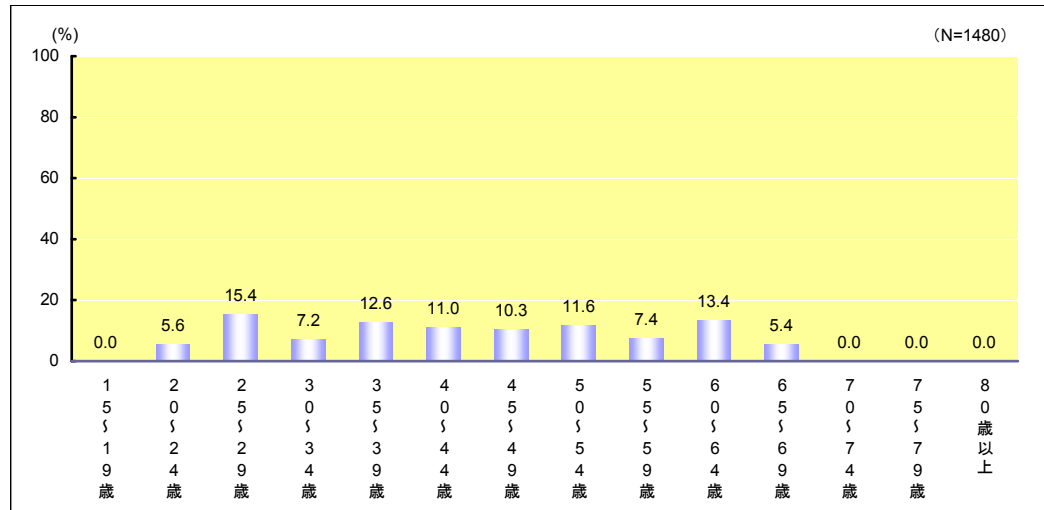


F3 年代(10歳刻)

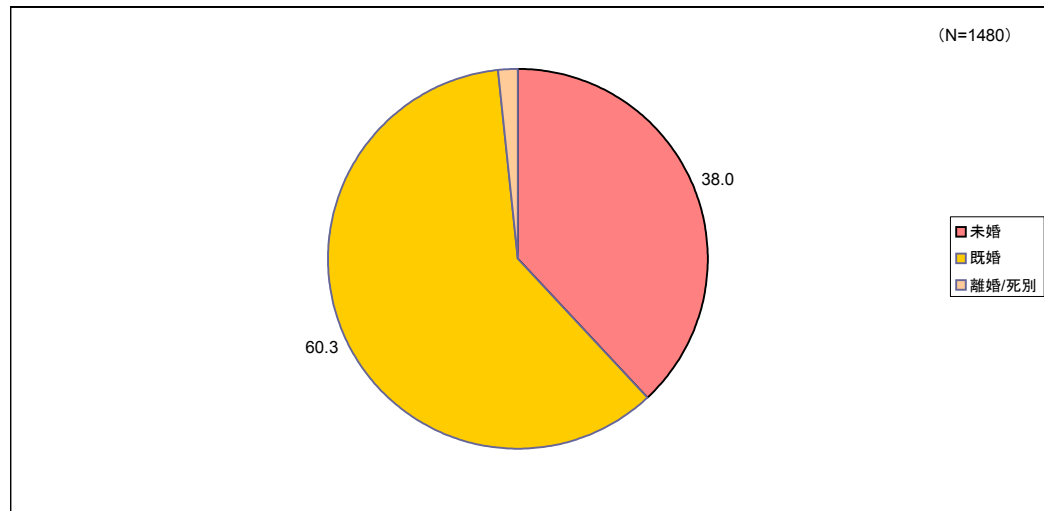
单一回答



F4 年代(5歲刻) 單一回答

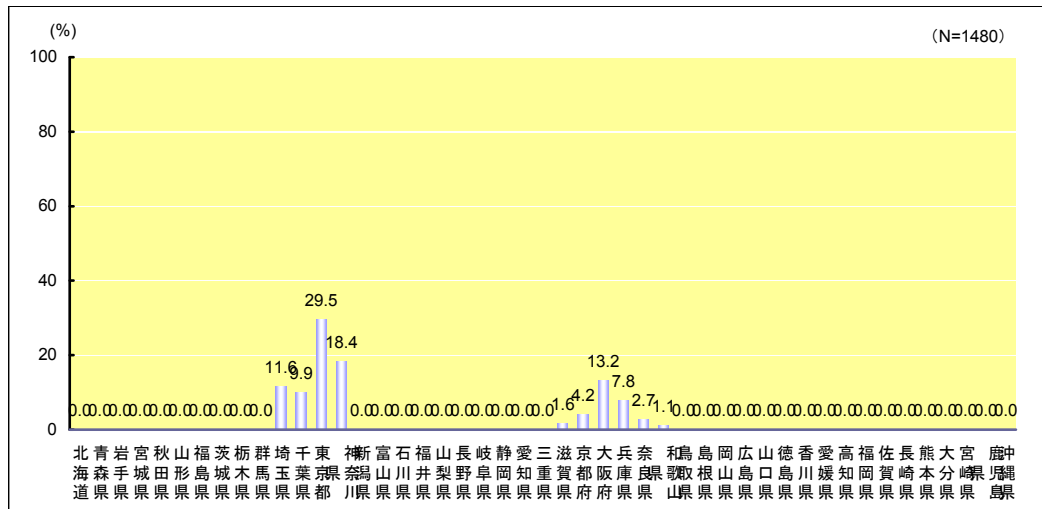


F5 未既婚 單一回答



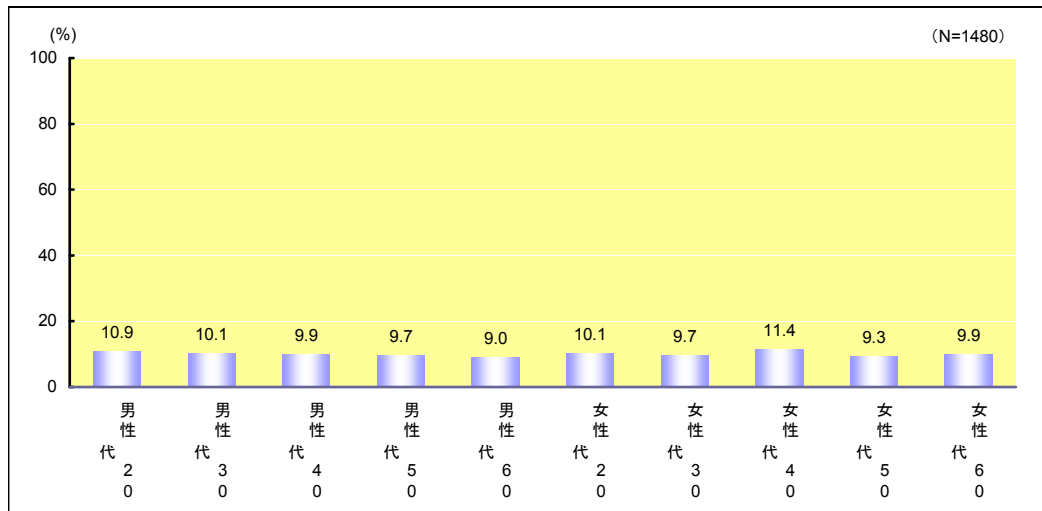
F6 居住地域

単一回答

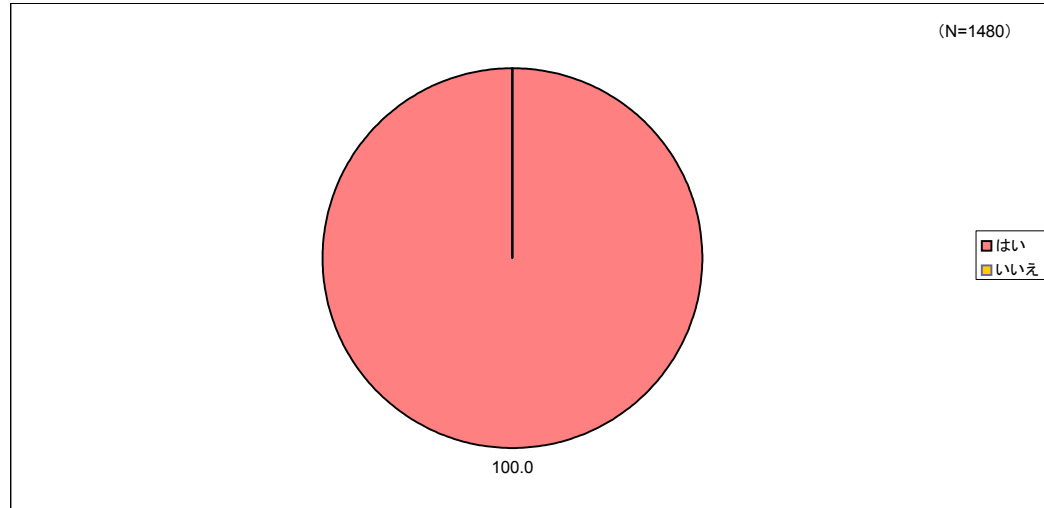


F7 割付

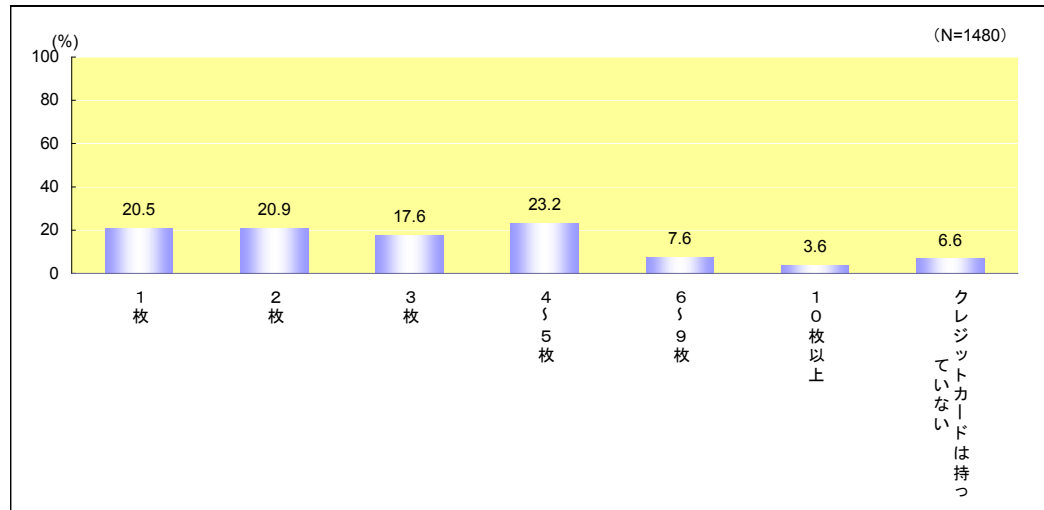
単一回答



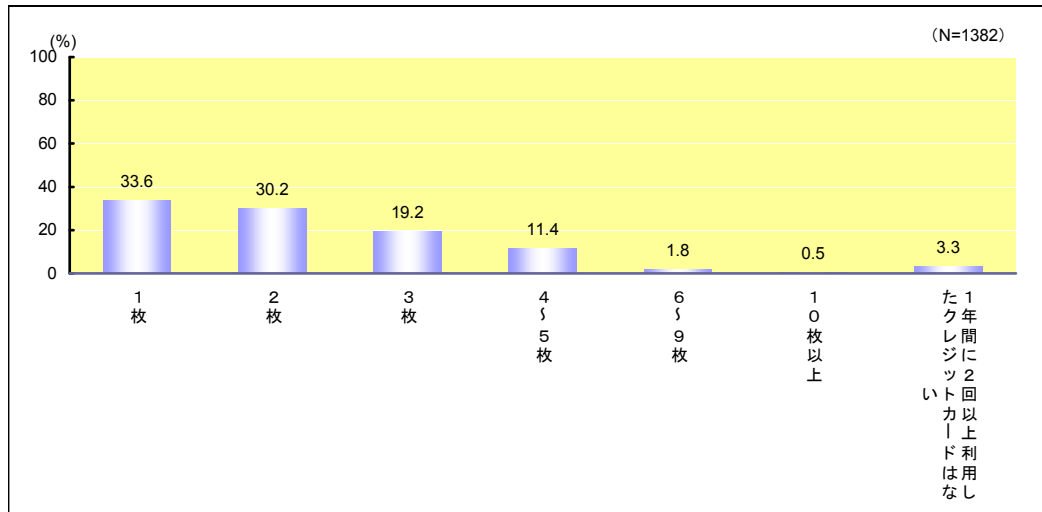
Q1 上記の内容に同意して、アンケートにご回答いただけますか。 単一回答



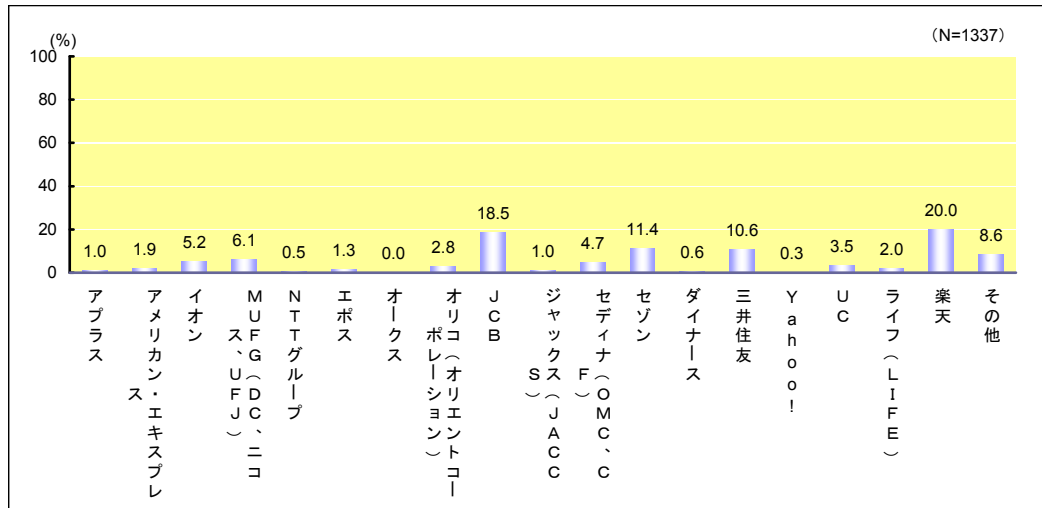
Q2 あなたは、クレジットカードを何枚持っていますか。 単一回答



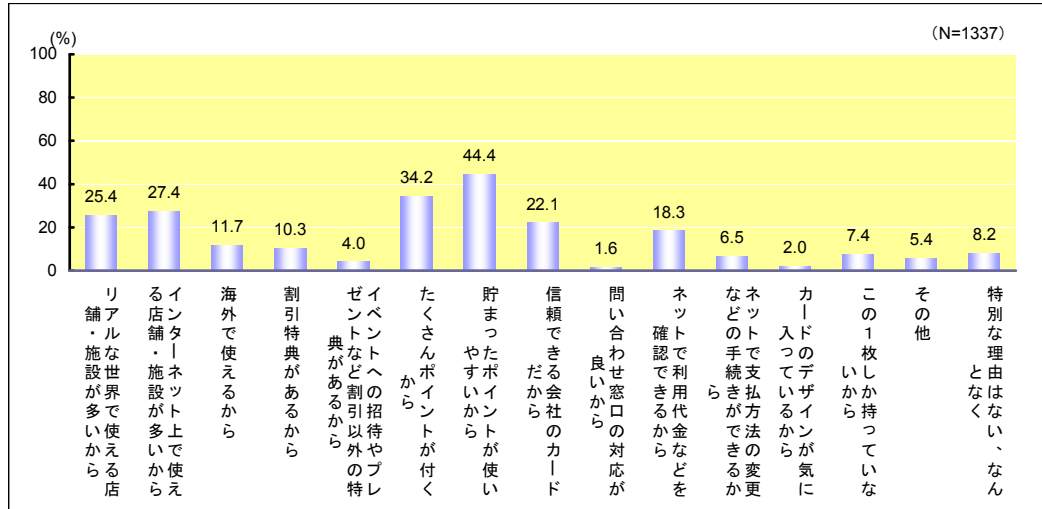
Q3 あなたが現在お持ちのクレジットカードの中で、過去1年間に2回以上利用した(=口座から引き落としのあった)クレジットカードは何枚ありますか。 単一回答



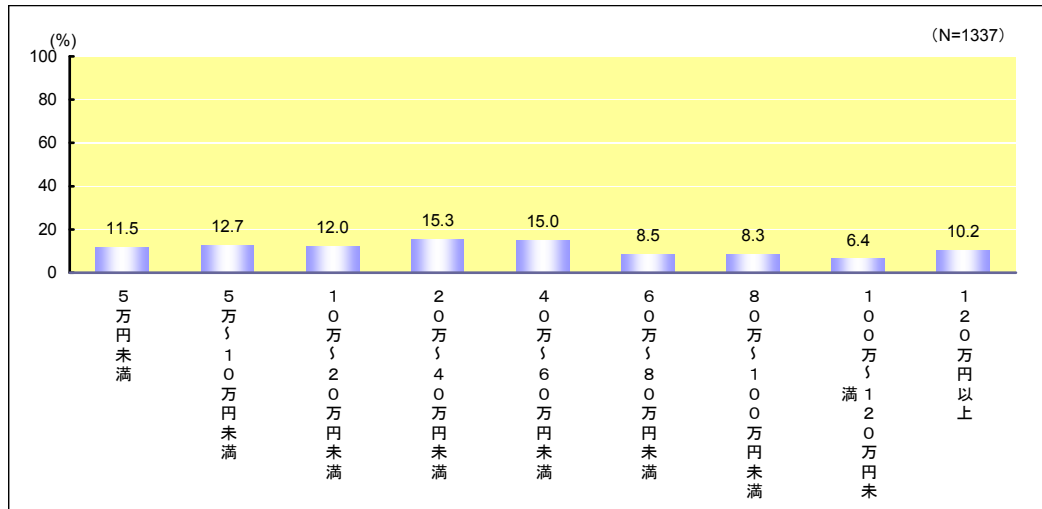
Q4 あなたが、メインで利用しているクレジットカードはどれですか。ひとつだけお選びください。 単一回答



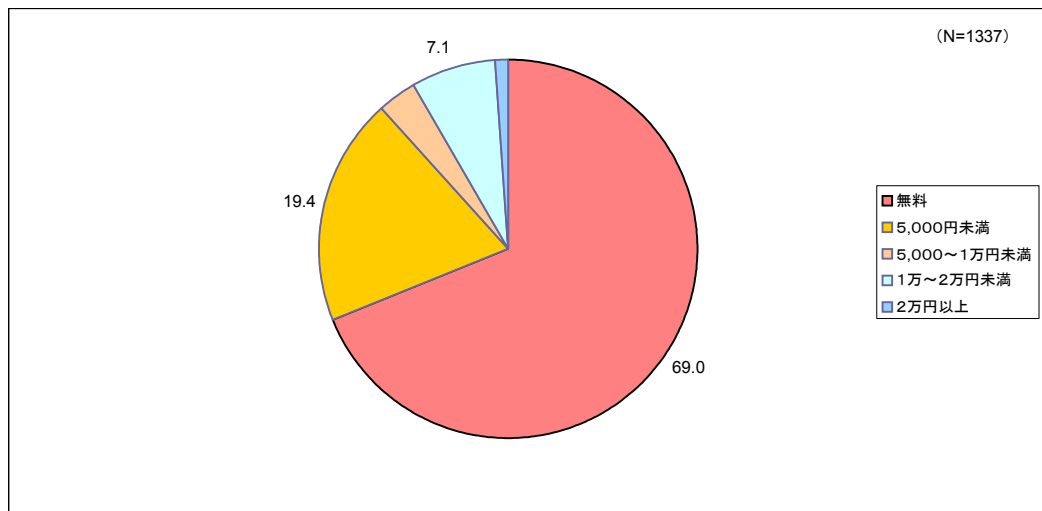
Q5 あなたが、上記のクレジットカードをメインで利用しているのはなぜですか。当てはまるものをすべてお選びください。 複数回答



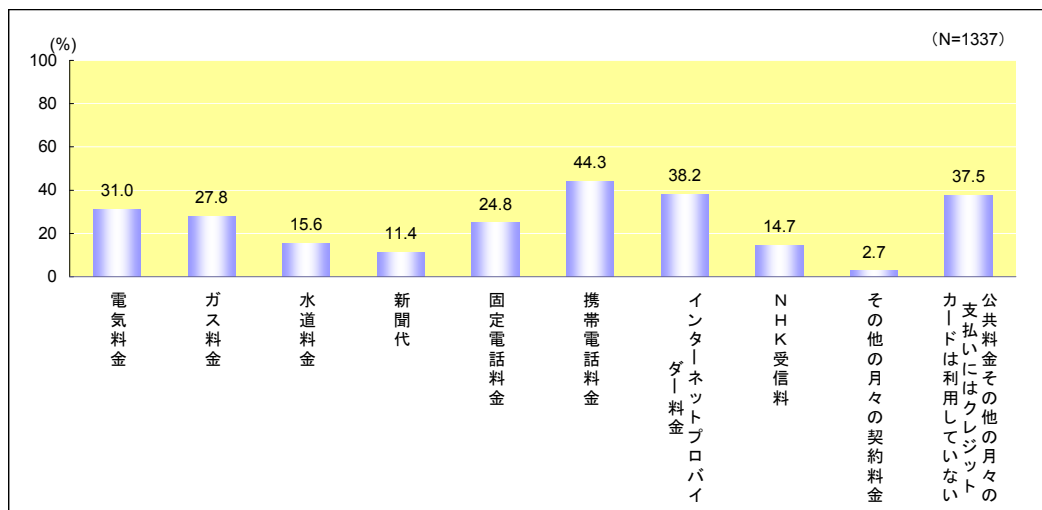
Q6 あなたが、メインで利用しているクレジットカードの、過去1年間の利用代金はいくらぐらいでしたか。最も近いものをひとつだけお選びください。 単一回答



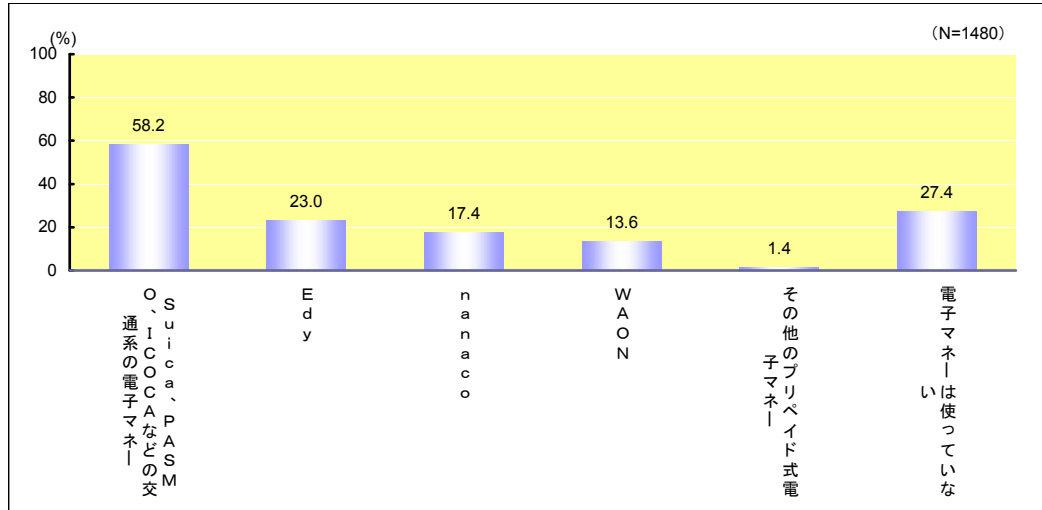
Q7 あなたが、メインで利用しているクレジットカードの年会費はいくらですか。最も近いものをひとつだけお選びください。 単一回答



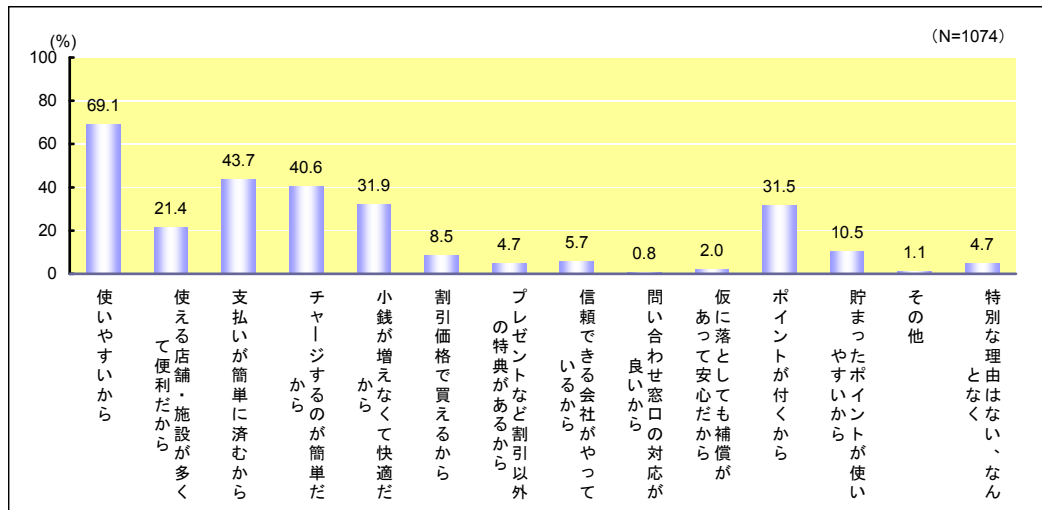
Q8 光熱費や電話代・公共料金などの月々の支払いに関して、あなたがメインで利用しているクレジットカードで支払っているものをすべてお選びください。 複数回答



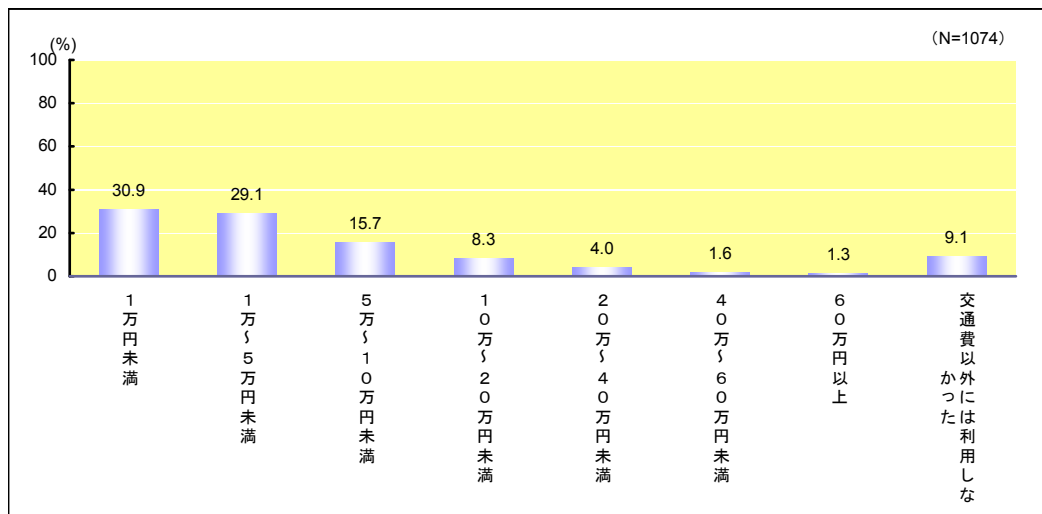
Q9 あなたは過去1年間に、プリペイド方式の電子マネーを利用しましたか。次のうち、過去1年間に利用したものをすべてお選びください。 複数回答



Q10 あなたが過去1年間にプリペイド方式の電子マネーを利用した理由は何ですか。当てはまるものをすべてお選びください。 複数回答



Q11 あなたは過去1年間に、交通費以外で、プリペイド方式の電子マネーをどのぐらい利用しましたか。最も近いものをひとつだけお選びください。 単一回答



Q12 あなたの職業を教えてください。 単一回答

