
「Q&Aサイト」の利用状況 に関するアンケート

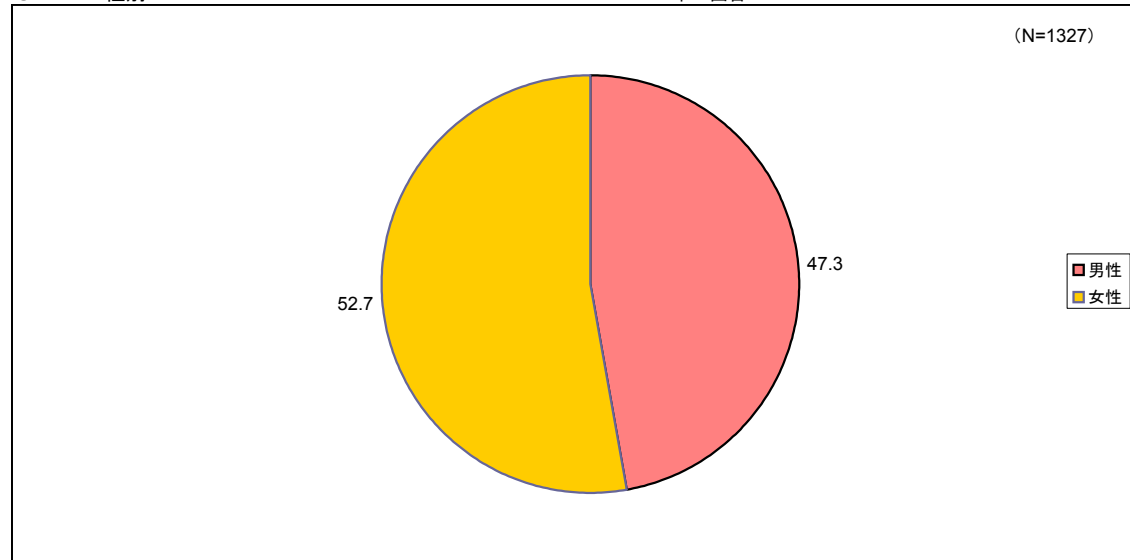
調査主体:  インターネット情報センター 月刊「アイ・エム・プレス」

調査概要	
調査ID	6339
調査ID 別名	myアンケートlight
調査 手段	インターネットリサーチ
調査 タイトル	「Q&Aサイト」の利用状況に関するアンケート
調査主体	株式会社アイ・エム・プレス
調査機 関	株式会社ドウ・ハウス
実施期 間	2011年10月19日(水)～2011年10月24日(月)
本調査 サンプル	1,327

設問番号	設問文
SEX	性別
AGE10	年齢(10歳刻み)
AGE5	年齢(5歳刻み)
MARRIA	未婚
PREF	都道府県
AREA	地域
ALLOC	割付
Q1	「Q&Aサイト」をご存じですか。以下の中から当てはまるものをひとつだけお選びください。
Q2	以下の中で聞いたことのある「Q&Aサイト」はどれですか。当てはまるものをすべてお選びください。
Q3	この1年間に、あなたはどのぐらいの頻度で「Q&Aサイト」にアクセスしていますか。最も近いものをひとつだけお選びください。
Q4	以下の中で、この1年間にアクセスしたことのある「Q&Aサイト」はどれですか。当てはまるものをすべてお選びください。
Q5	以下の中で、この1年間に最もよくアクセスした「Q&Aサイト」はどれですか。ひとつだけお選びください。
Q6	あなたはこの1年間、どのような理由で「Q&Aサイト」の質問に回答しましたか。当てはまるものをすべてお選びください。
Q7	あなたはこの1年間、どのような理由で「Q&Aサイト」で相談・質問をしましたか。当てはまるものをすべてお選びください。
Q8	あなたはこの1年間、どのような理由で「Q&Aサイト」を閲覧しましたか。当てはまるものをすべてお選びください。
Q9	この1年間、「Q&Aサイト」にアクセスしなかった理由は何ですか。当てはまるものをすべてお選びください。
Q10	あなたの職業を教えてください。

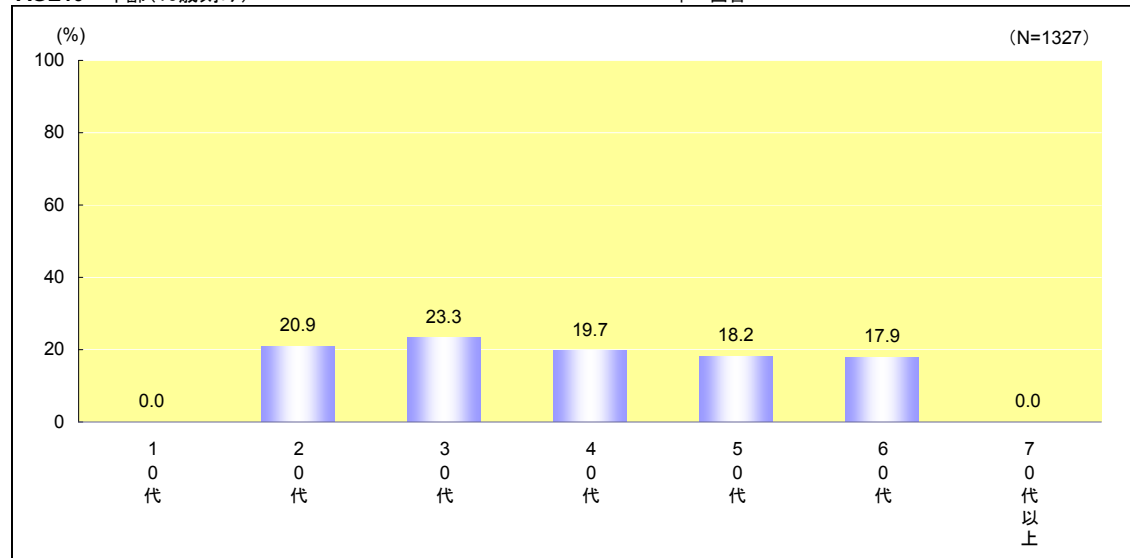
SEX 性別

単一回答



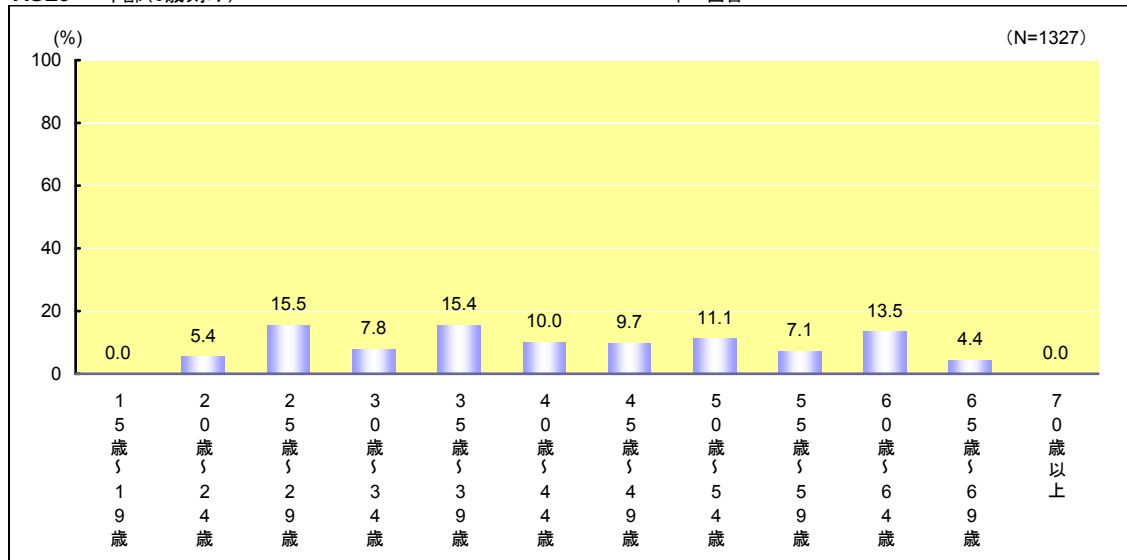
AGE10 年齢(10歳刻み)

単一回答



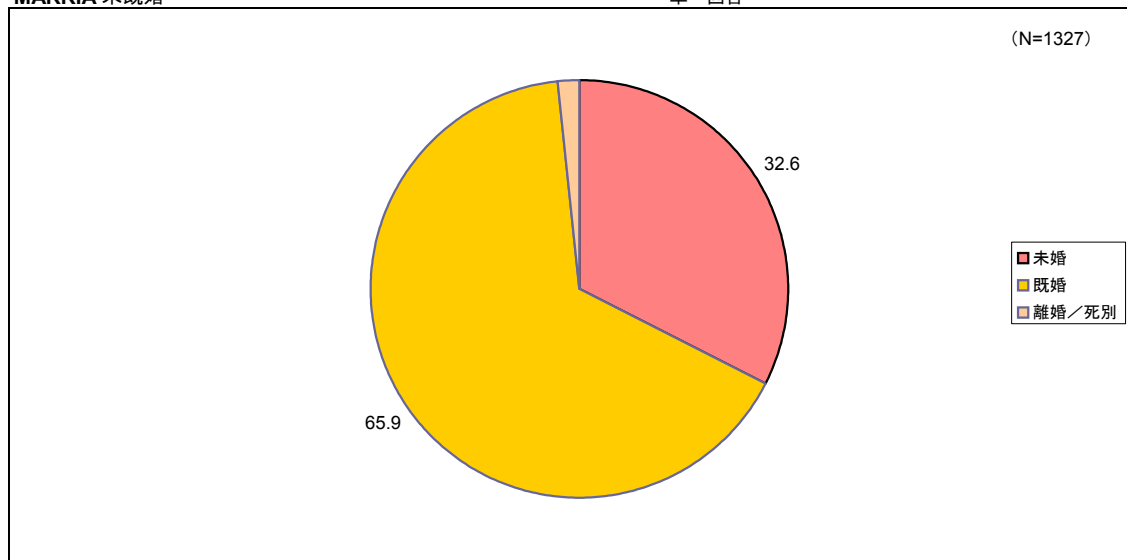
AGE5 年齢(5歳刻み)

単一回答



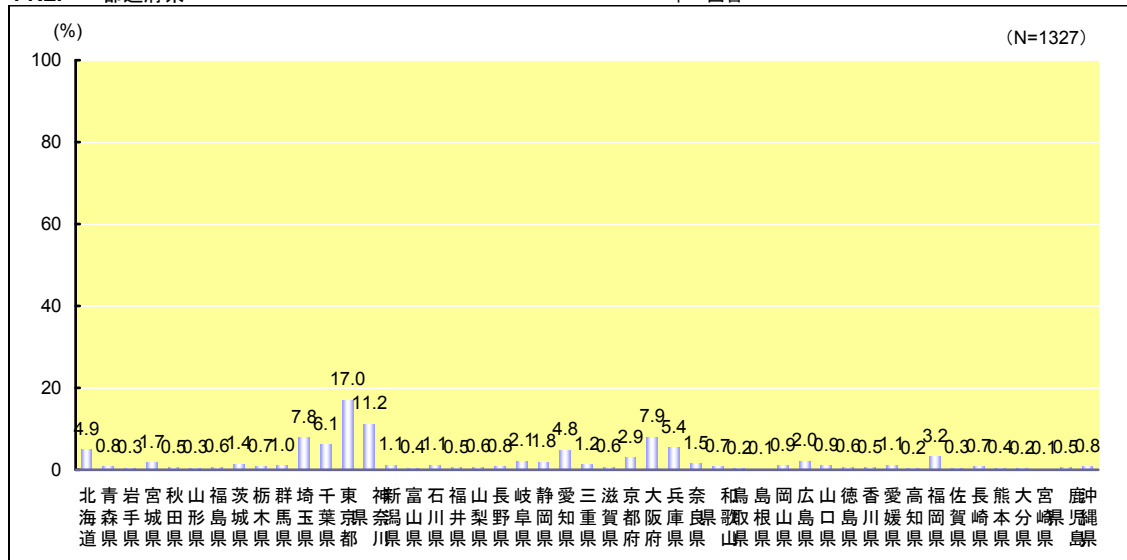
MARRIA 未既婚

単一回答



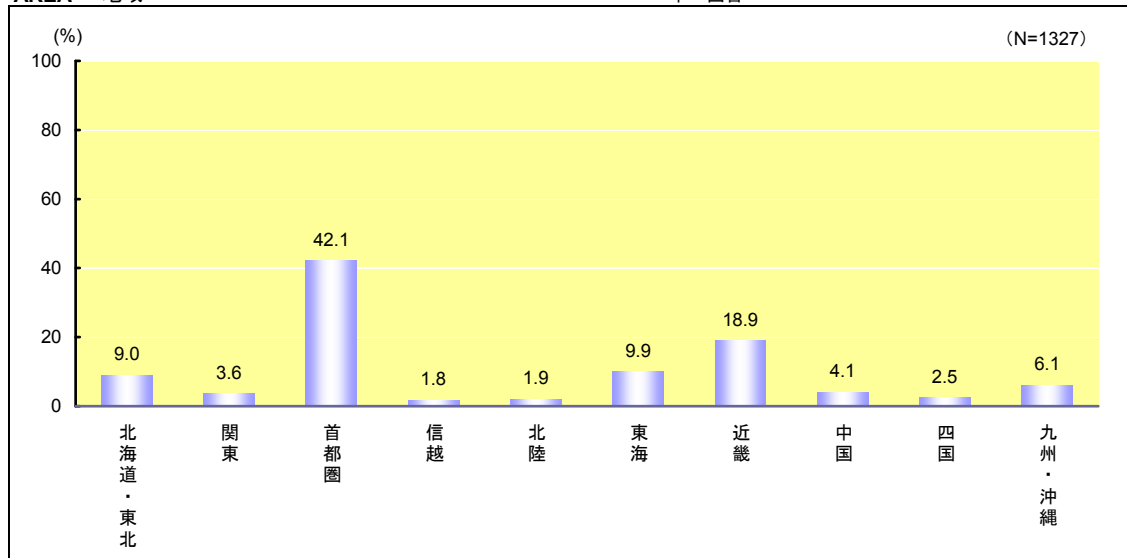
PREF 都道府県

単一回答



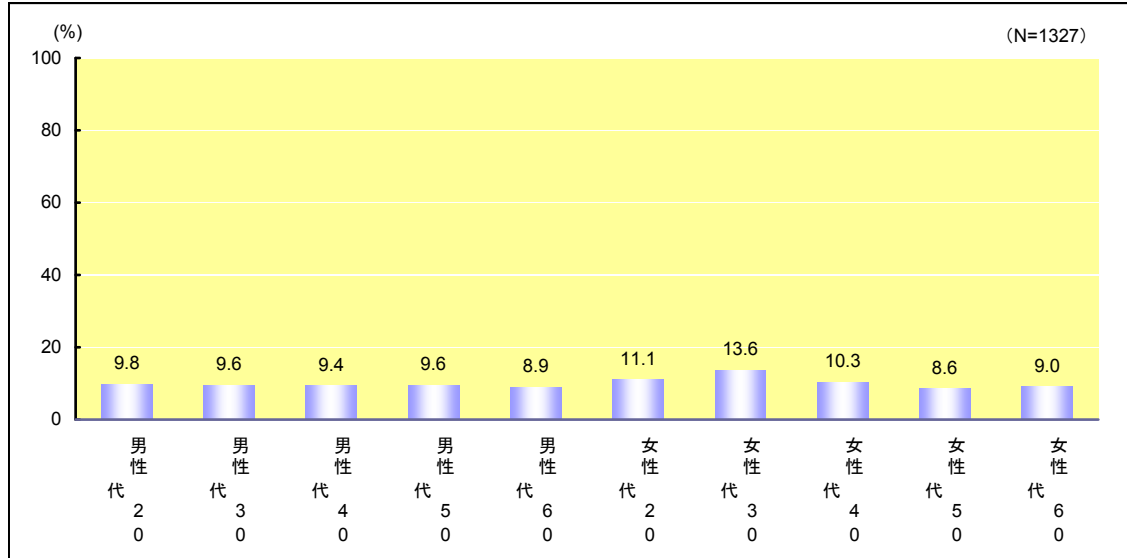
AREA 地域

単一回答



ALLOC 割付

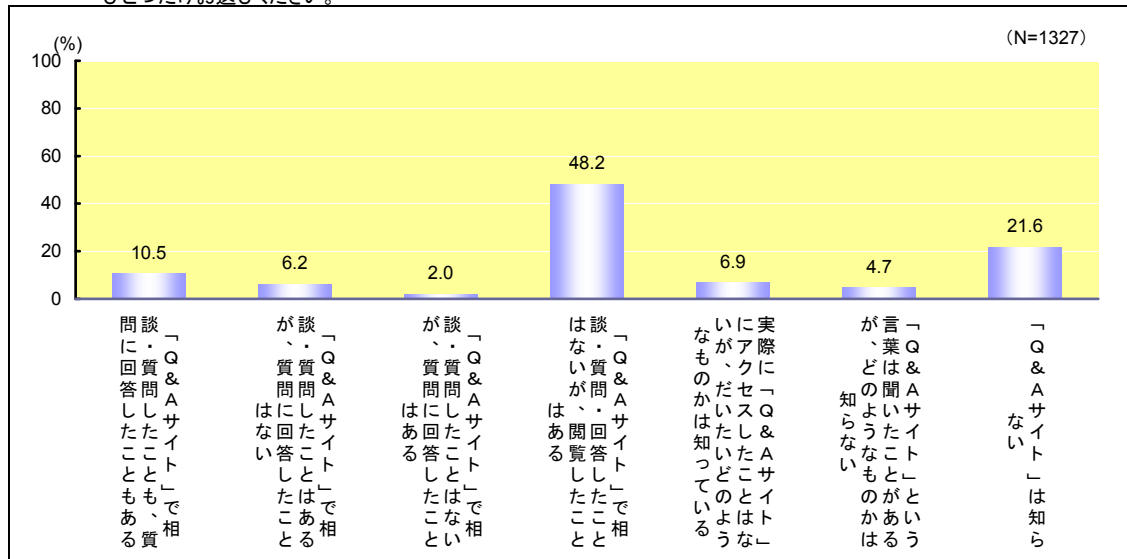
単一回答



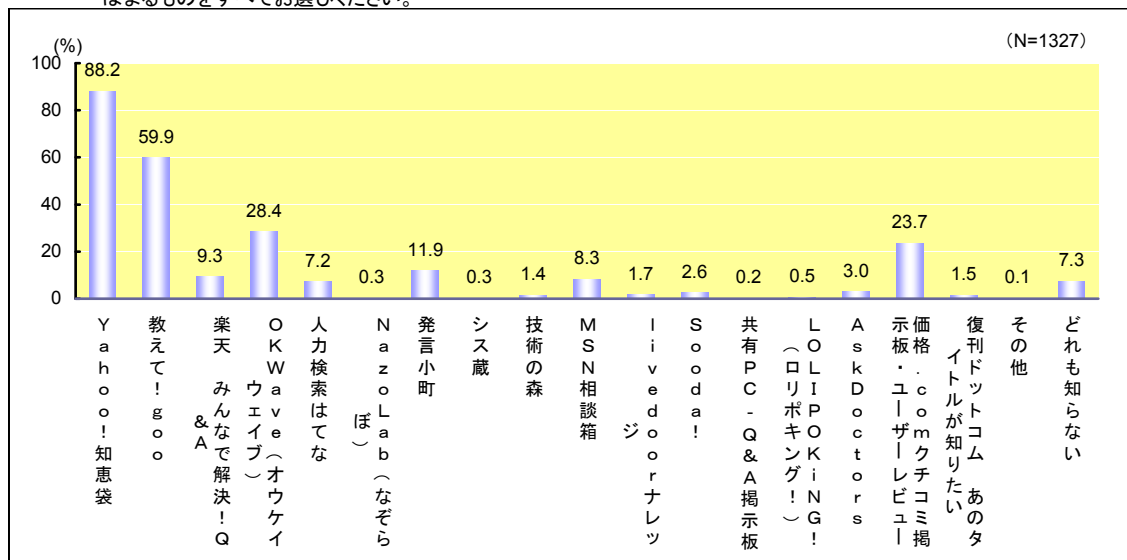
Q1

「Q&Aサイト」をご存じですか。以下の中から当てはまるものをひとつだけお選びください。

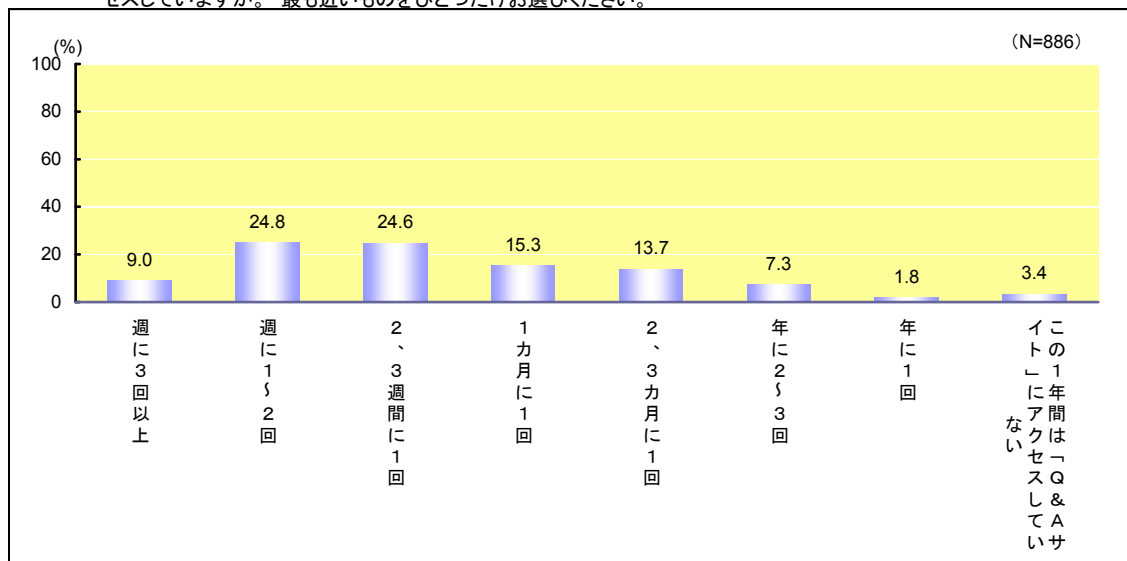
単一回答



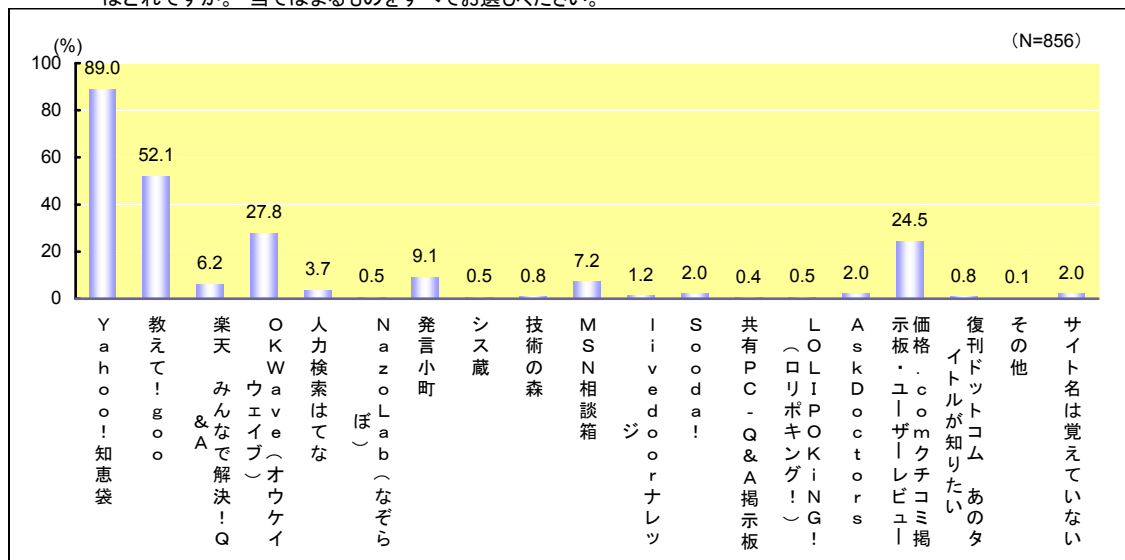
Q2 以下の中で聞いたことのある「Q&Aサイト」はどれですか。当てはまるものをすべてお選びください。 複数回答



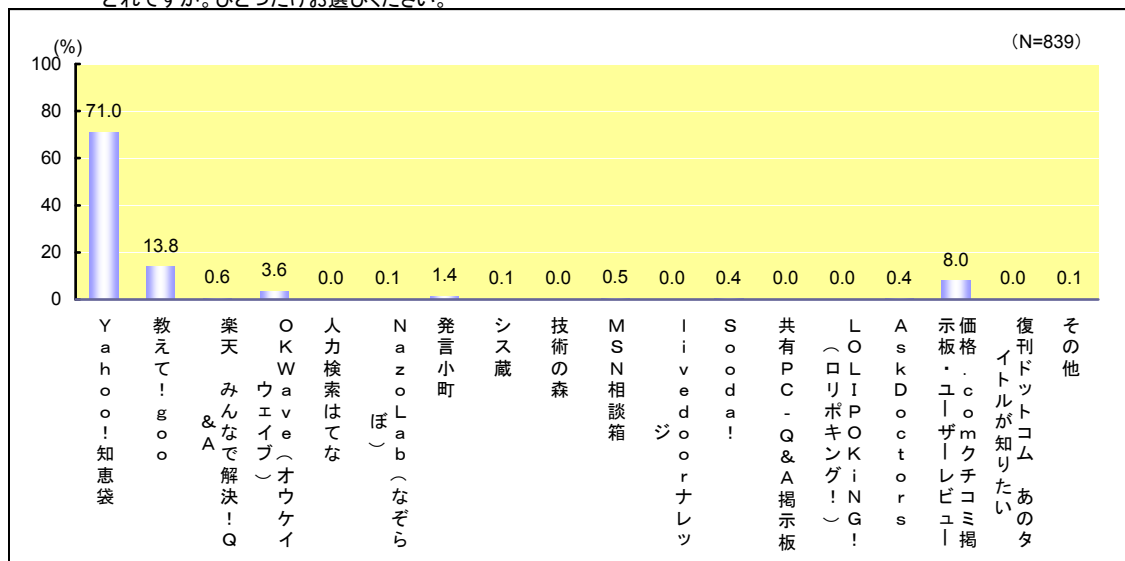
Q3 この1年間に、あなたはどのぐらいの頻度で「Q&Aサイト」にアクセスしていますか。最も近いものをひとつだけお選びください。 単一回答



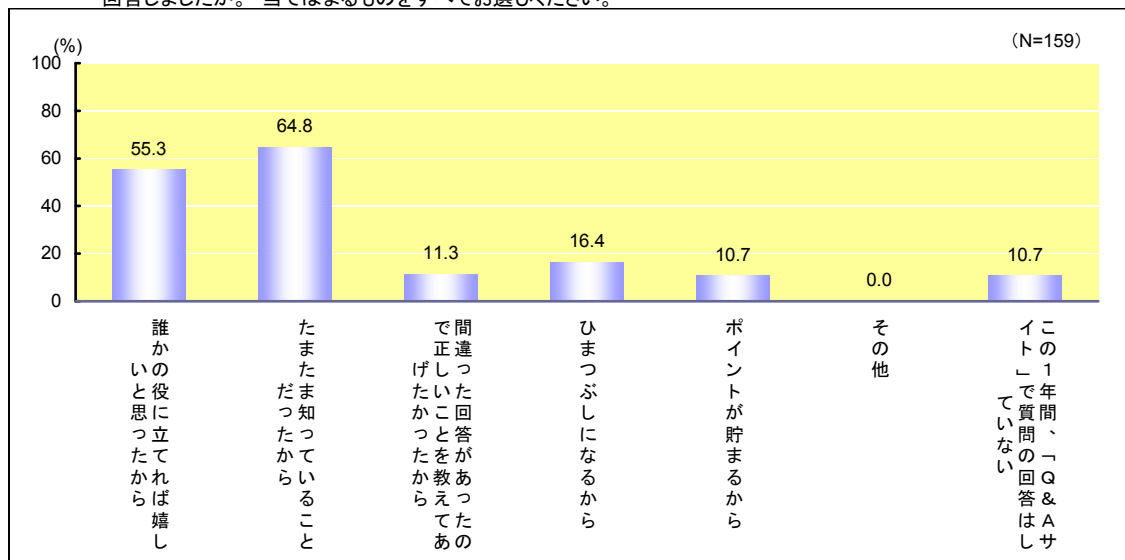
Q4 以下の中で、この1年間にアクセスしたことがある「Q&Aサイト」はどれですか。当てはまるものをすべてお選びください。 複数回答



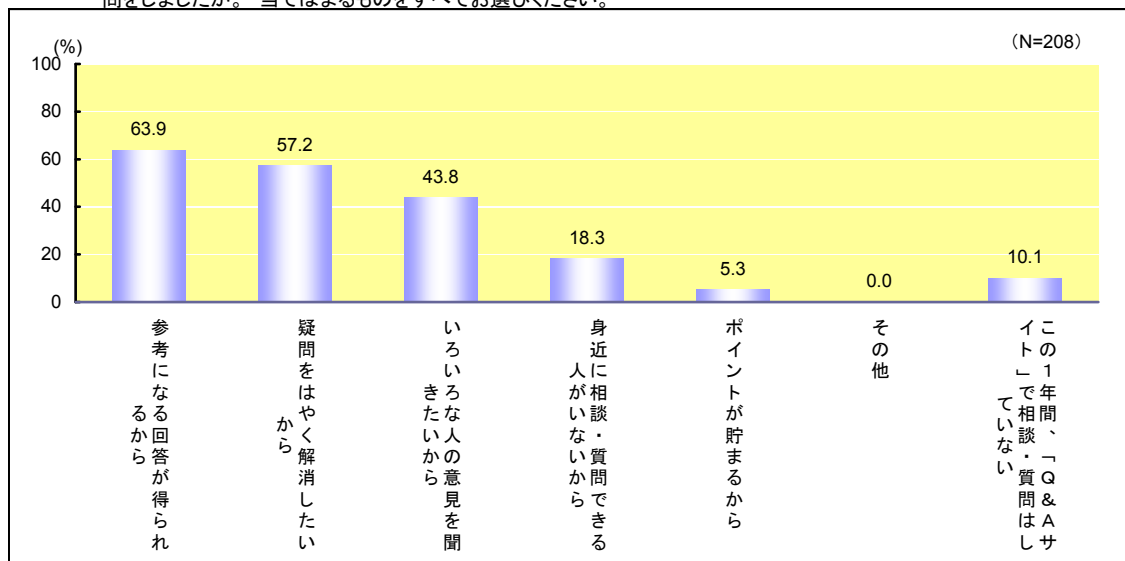
Q5 以下の中で、この1年間に最もよくアクセスした「Q&Aサイト」はどれですか。ひとつだけお選びください。 単一回答



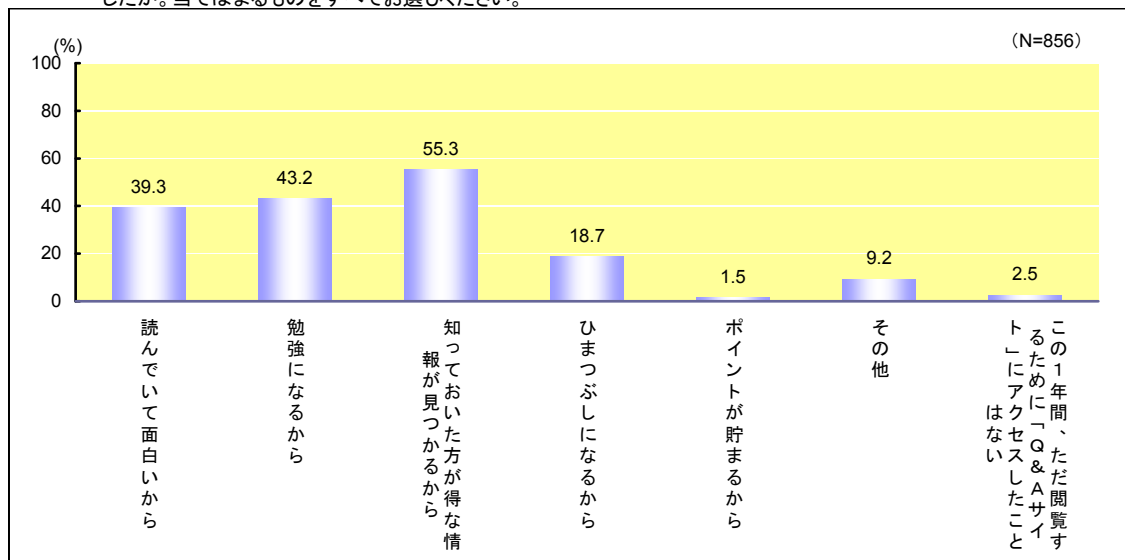
Q6 あなたはこの1年間、どのような理由で「Q&Aサイト」の質問に回答しましたか。当てはまるものをすべてお選びください。 複数回答



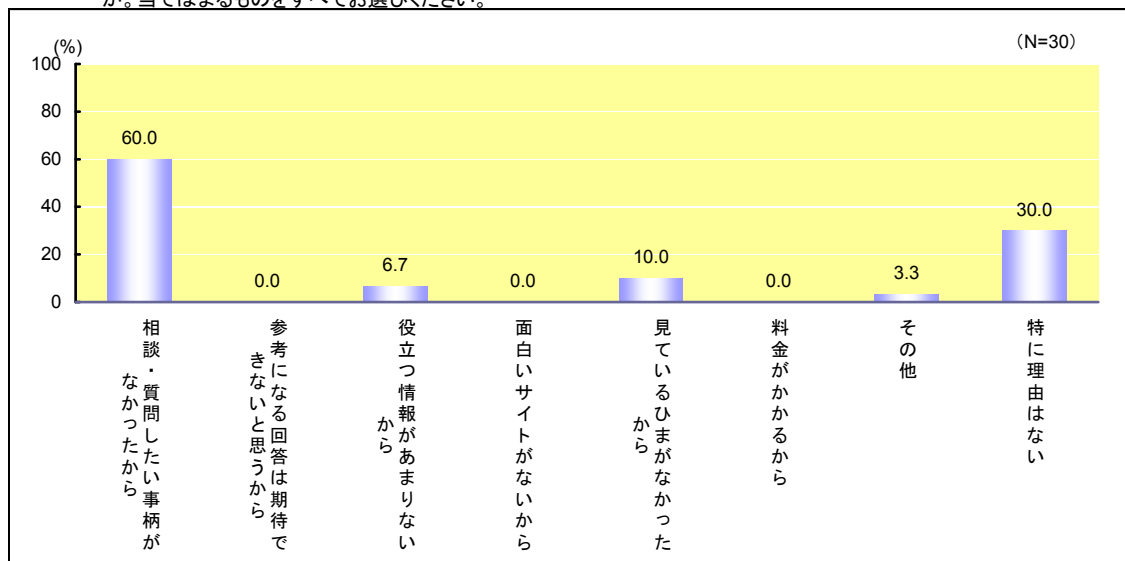
Q7 あなたはこの1年間、どのような理由で「Q&Aサイト」で相談・質問をしましたか。当てはまるものをすべてお選びください。 複数回答



Q8 あなたはこの1年間、どのような理由で「Q&Aサイト」を閲覧しましたか。当てはまるものをすべてお選びください。 複数回答



Q9 この1年間、「Q&Aサイト」にアクセスしなかった理由は何ですか。当てはまるものをすべてお選びください。 複数回答



Q10 あなたの職業を教えてください。

単一回答

